



05/11/24

תאריך הפקדה:

31/10/24

תאריך קריאה נוכחית:

01/10/24

תאריך קריאה קודמת:

שם דייר: ג'וני בר יין  
שם אתר: בית אמצור טלדטה

לקוח/ה נכבד/ה, אנו מתכבדים להגיש את חישוב צריכת החשמל לתקופה 01/10/24 - 31/10/24:

ג'וני בר יין - 3 - 23044902(3x63)

סוג תעריף	סוג צריכה	קריאה קודמת	קריאה נוכחית	סה"כ צריכה בקוט"ש	מחיר לקוט"ש בא"ג	סה"כ לתשלום
פרטי חשבון עבור תאריכים:						
777	פסגה	01/10/24	31/10/24	289.40	39.61	114.63 ₪
778	גבע	0.00	0.00	0.00	39.61	0.00 ₪
779	שפל	5,517.60	6,455.20	937.60	35.26	330.60 ₪

סה"כ לדייר:

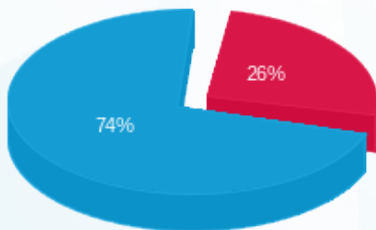
פסגה	גבע	שפל	סה"כ	שיא ביקוש
289.40	0.00	937.60	1,227.00	8.79
114.63 ₪	0.00 ₪	330.60 ₪	445.23 ₪	

סה"כ צריכה

סה"כ לתשלום

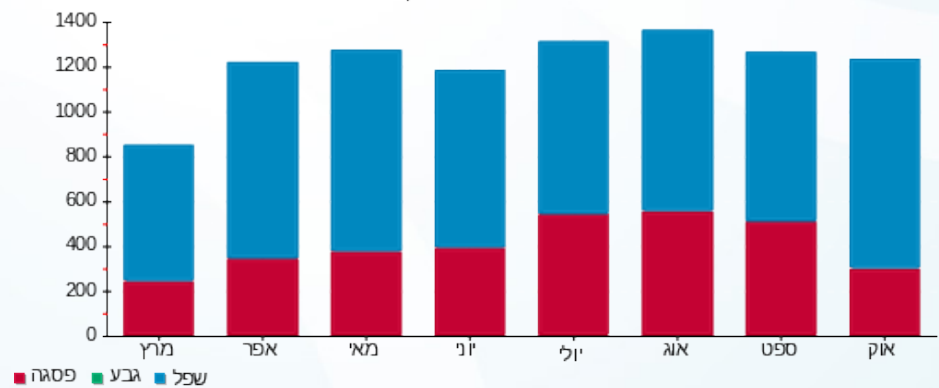
226.74 ₪	תשלום קבוע	
13.22 ₪	תשלום עבור גודל חיבור בKVA (3x63)	
685.19 ₪	סה"כ לתשלום	לא כולל מע"מ

התפלגות חיוב בש"ח לפי תעו"ז



- פסגה (114.63 ₪)
- גבע (0.00 ₪)
- שפל (330.60 ₪)

הסטוריית צריכה בקוט"ש



- פסגה
- גבע
- שפל

