



06/11/24 תאריך הפקה:  
 31/10/24 תאריך קריאה נוכחית:  
 01/10/24 תאריך קריאה קודמת:

שם דייר: מחסן וואק ריפאבליק  
 שם אתר: רביעיית פלורנטין

לקוח/ה נכבד/ה, אנו מתכבדים להגיש את חישוב צריכת החשמל לתקופה 01/10/24 - 31/10/24:

מחסן וואק ריפאבליק - 1 - 18247439(0x63)

| סוג תעריף                | סוג צריכה | קריאה קודמת | קריאה נוכחית | סה"כ צריכה בקוט"ש | מחיר לקוט"ש בא"ג | סה"כ לתשלום |
|--------------------------|-----------|-------------|--------------|-------------------|------------------|-------------|
| פרטי חשבון עבור תאריכים: |           |             |              |                   |                  |             |
| 777                      | פסגה      | 01/10/24    | 31/10/24     | 44.60             | 39.61            | 17.67 ₪     |
| 778                      | גבע       | 5.60        | 5.60         | 0.00              | 39.61            | 0.00 ₪      |
| 779                      | שפל       | 1,653.00    | 1,976.50     | 323.50            | 35.26            | 114.07 ₪    |

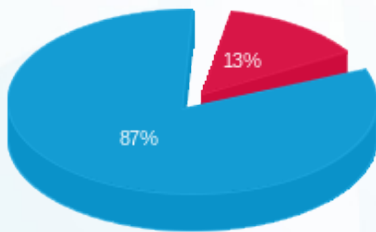
סה"כ לדייר:

| פסגה    | גבע    | שפל      | סה"כ     | שיא ביקוש |
|---------|--------|----------|----------|-----------|
| 44.60   | 0.00   | 323.50   | 368.10   | 0.90      |
| 17.67 ₪ | 0.00 ₪ | 114.07 ₪ | 131.73 ₪ |           |

סה"כ צריכה  
סה"כ לתשלום

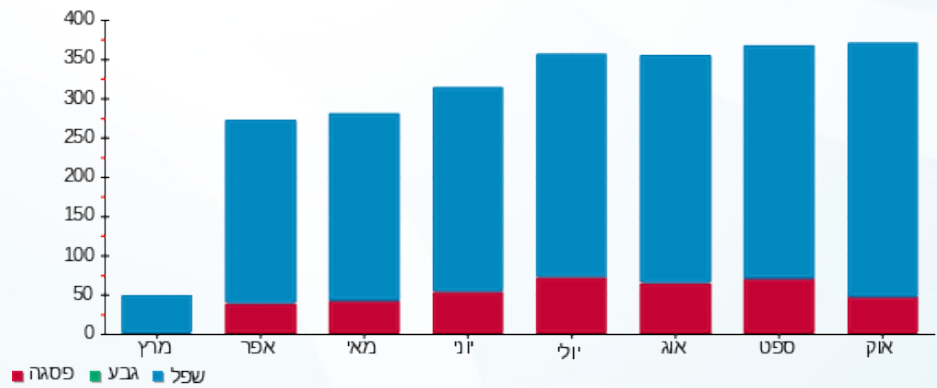
|          |  |                     |
|----------|--|---------------------|
| 40.74 ₪  | <b>תשלום קבוע</b>                        |                     |
| 0.00 ₪   | <b>תשלום עבור גודל חיבור בKVA (0x63)</b> |                     |
| 172.47 ₪ | <b>סה"כ לתשלום</b>                       | <b>לא כולל מע"מ</b> |

התפלגות חיוב בש"ח לפי תעו"ז



■ פסגה (17.67 ₪)  
 ■ גבע (0.00 ₪)  
 ■ שפל (114.07 ₪)

הסטוריית צריכה בקוט"ש



■ פסגה ■ גבע ■ שפל





06/11/24 תאריך הפקה:  
 31/10/24 תאריך קריאה נוכחית:  
 01/10/24 תאריך קריאה קודמת:

שם דייר: מחסן לונל  
 שם אתר: רביעיית פלורנטין

לקוח/ה נכבד/ה, אנו מתכבדים להגיש את חישוב צריכת החשמל לתקופה 01/10/24 - 31/10/24:

מחסן לונל - 1 - 18247441 (0x63)

| סוג תעריף                | סוג צריכה | קריאה קודמת | קריאה נוכחית | סה"כ צריכה בקוט"ש | מחיר לקוט"ש בא"ג | סה"כ לתשלום |
|--------------------------|-----------|-------------|--------------|-------------------|------------------|-------------|
| פרטי חשבון עבור תאריכים: |           |             |              |                   |                  |             |
| 777                      | פסגה      | 01/10/24    | 31/10/24     | 35.70             | 39.61            | 14.14 ₪     |
| 778                      | גבע       | 24.40       | 24.40        | 0.00              | 39.61            | 0.00 ₪      |
| 779                      | שפל       | 2,276.90    | 2,545.90     | 269.00            | 35.26            | 94.85 ₪     |

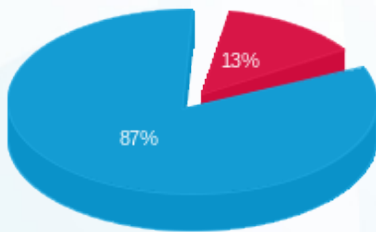
סה"כ לדייר:

| פסגה    | גבע    | שפל     | סה"כ     | שיא ביקוש |
|---------|--------|---------|----------|-----------|
| 35.70   | 0.00   | 269.00  | 304.70   | 1.82      |
| 14.14 ₪ | 0.00 ₪ | 94.85 ₪ | 108.99 ₪ |           |

סה"כ צריכה  
 סה"כ לתשלום

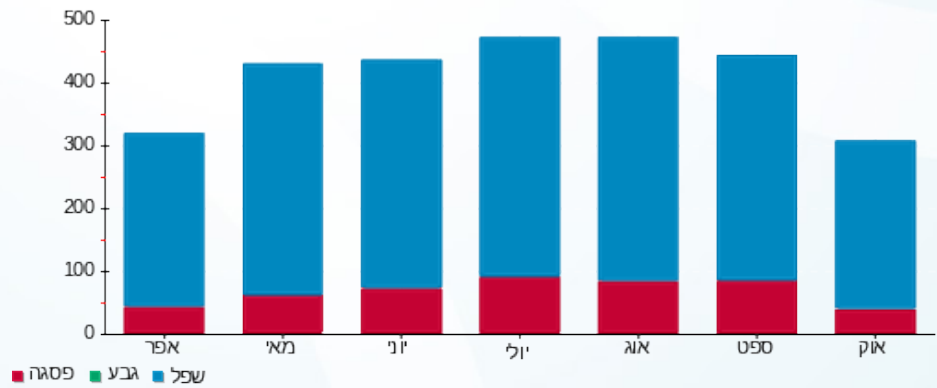
|          |  |                     |
|----------|--|---------------------|
| 40.74 ₪  | <b>תשלום קבוע</b>                        |                     |
| 0.00 ₪   | <b>תשלום עבור גודל חיבור בKVA (0x63)</b> |                     |
| 149.73 ₪ | <b>סה"כ לתשלום</b>                       | <b>לא כולל מע"מ</b> |

התפלגות חיוב בש"ח לפי תעו"ז



■ פסגה (14.14 ₪)  
 ■ גבע (0.00 ₪)  
 ■ שפל (94.85 ₪)

הסטוריית צריכה בקוט"ש





06/11/24 תאריך הפקדה:  
 31/10/24 תאריך קריאה נוכחית:  
 01/10/24 תאריך קריאה קודמת:

שם דייר: מחסן קירור באבאג'ים  
 שם אתר: רביעיית פלורנטין

לקוח/ה נכבד/ה, אנו מתכבדים להגיש את חישוב צריכת החשמל לתקופה 01/10/24 - 31/10/24:

מחסן קירור באבאג'ים - 1 - 18247443 (0x63)

| סוג תעריף                | סוג צריכה | קריאה קודמת | קריאה נוכחית | סה"כ צריכה בקוט"ש | מחיר לקוט"ש בא"ג | סה"כ לתשלום |
|--------------------------|-----------|-------------|--------------|-------------------|------------------|-------------|
| פרטי חשבון עבור תאריכים: |           |             |              |                   |                  |             |
| 777                      | פסגה      | 01/10/24    | 31/10/24     | 130.70            | 39.61            | 51.77 ₪     |
| 778                      | גבע       | 33.70       | 33.70        | 0.00              | 39.61            | 0.00 ₪      |
| 779                      | שפל       | 6,320.20    | 7,355.60     | 1,035.40          | 35.26            | 365.08 ₪    |

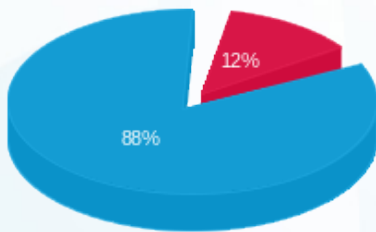
סה"כ לדייר:

| פסגה    | גבע    | שפל      | סה"כ     | שיא ביקוש |
|---------|--------|----------|----------|-----------|
| 130.70  | 0.00   | 1,035.40 | 1,166.10 | 2.41      |
| ₪ 51.77 | ₪ 0.00 | ₪ 365.08 | ₪ 416.85 |           |

סה"כ צריכה  
 סה"כ לתשלום

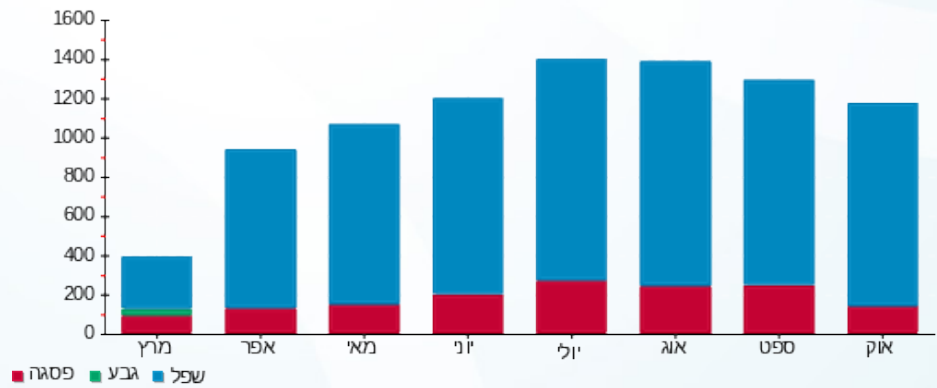
|          |  |                     |
|----------|--|---------------------|
| ₪ 40.74  | <b>תשלום קבוע</b>                        |                     |
| ₪ 0.00   | <b>תשלום עבור גודל חיבור בKVA (0x63)</b> |                     |
| ₪ 457.59 | <b>סה"כ לתשלום</b>                       | <b>לא כולל מע"מ</b> |

התפלגות חיוב בש"ח לפי תעו"ז



פסגה (₪ 51.77)  
 גבע (₪ 0.00)  
 שפל (₪ 365.08)

הסטוריית צריכה בקוט"ש





06/11/24

תאריך הפקה:

שם דייר: מסעדת פיצה טריו

31/10/24

תאריך קריאה נוכחית:

שם אתר: רביעיית פלורנטין

01/10/24

תאריך קריאה קודמת:

לקוח/ה נכבד/ה, אנו מתכבדים להגיש את חישוב צריכת החשמל לתקופה 01/10/24 - 31/10/24:

מסעדת פיצה טריו - 1 - 18247448(0x63)

| סוג תעריף                | סוג צריכה | קריאה קודמת | קריאה נוכחית | סה"כ צריכה בקוט"ש | מחיר לקוט"ש בא"ג | סה"כ לתשלום |
|--------------------------|-----------|-------------|--------------|-------------------|------------------|-------------|
| פרטי חשבון עבור תאריכים: |           |             |              |                   |                  |             |
| 777                      | פסגה      | 01/10/24    | 31/10/24     | 0.00              | 39.61            | 0.00 ₪      |
| 778                      | גבע       | 58.80       | 58.80        | 0.00              | 39.61            | 0.00 ₪      |
| 779                      | שפל       | 19,192.20   | 19,192.60    | 0.40              | 35.26            | 0.14 ₪      |

סה"כ לדייר:

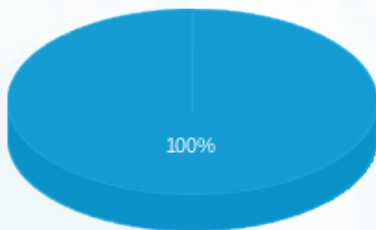
| פסגה   | גבע    | שפל    | סה"כ   | שיא ביקוש |
|--------|--------|--------|--------|-----------|
| 0.00   | 0.00   | 0.40   | 0.40   | 21.39     |
| 0.00 ₪ | 0.00 ₪ | 0.14 ₪ | 0.14 ₪ |           |

סה"כ צריכה

סה"כ לתשלום

|          |                                   |              |
|----------|-----------------------------------|--------------|
| 226.74 ₪ | תשלום קבוע                        |              |
| 0.00 ₪   | תשלום עבור גודל חיבור בKVA (0x63) |              |
| 226.88 ₪ | סה"כ לתשלום                       | לא כולל מע"מ |

התפלגות חיוב בש"ח לפי תעו"ז



- פסגה (0.00 ₪)
- גבע (0.00 ₪)
- שפל (0.14 ₪)

הסטוריית צריכה בקוט"ש

