



19/11/24 תאריך הפקה:
 31/10/24 תאריך קריאה נוכחית:
 01/10/24 תאריך קריאה קודמת:

שם דייר: קוזקוב ושות' 204 מ"מ"ק
 שם אתר: מגדל ירון מילר

לקוח/ה נכבד/ה, אנו מתכבדים להגיש את חישוב צריכת החשמל לתקופה 01/10/24 - 31/10/24:

קוזקוב ושות' 204 מ"מ"ק - 14 - 18029653 (3x25)

סוג תעריף	סוג צריכה	קריאה קודמת	קריאה נוכחית	סה"כ צריכה בקוט"ש	מחיר לקוט"ש בא"ג	סה"כ לתשלום
פרטי חשבון עבור תאריכים:						
777	פסגה	01/10/24	31/10/24	3.25	39.61	1.29 ₪
778	גבע	84.45	84.45	0.00	39.61	0.00 ₪
779	שפל	802.70	826.85	24.15	35.26	8.52 ₪

סה"כ לדייר:

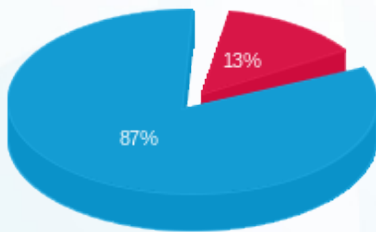
פסגה	גבע	שפל	סה"כ	שיא ביקוש
3.25	0.00	24.15	27.40	0.89
1.29 ₪	0.00 ₪	8.52 ₪	9.80 ₪	

סה"כ צריכה

סה"כ לתשלום

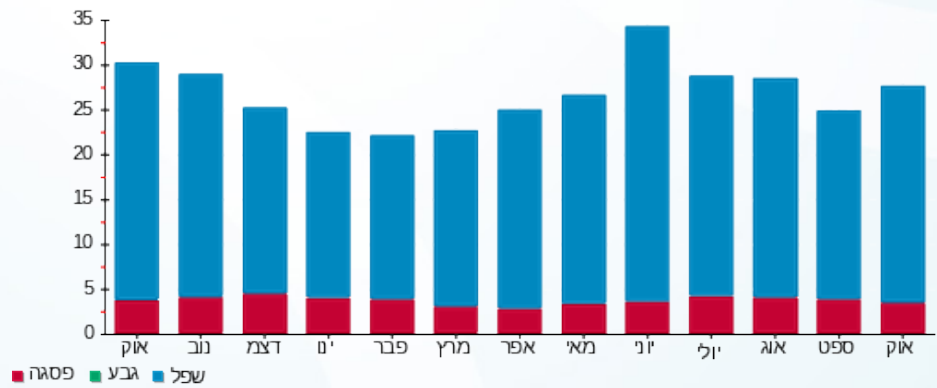
25.00 ₪	תשלום קבוע	התשלום הקבוע יכול להשתנות בהתאם לגובה הצריכה השנתית ולשיטת החישוב
5.24 ₪	תשלום עבור גודל חיבור בKVA (3x25)	
40.05 ₪	סה"כ לתשלום	לא כולל מע"מ

התפלגות חיוב בש"ח לפי תעו"ז



פסגה (1.29 ₪)
 גבע (0.00 ₪)
 שפל (8.52 ₪)

הסטוריית צריכה בקוט"ש



פסגה גבע שפל

