



26/11/24 תאריך הפקדה:
 31/10/24 תאריך קריאה נוכחית:
 01/10/24 תאריך קריאה קודמת:

שם דייר: SMART 2.ק.
 שם אתר: אפריקה ישראל בניין 03 - נס ציונה

לקוח/ה נכבד/ה, אנו מתכבדים להגיש את חישוב צריכת החשמל לתקופה 01/10/24 - 31/10/24:

SMART - (3x100)23044892 - 1

סוג תעריף	סוג צריכה	קריאה קודמת	קריאה נוכחית	סה"כ צריכה בקוט"ש	מחיר לקוט"ש בא"ג	סה"כ לתשלום
פרטי חשבון עבור תאריכים:						
777	פסגה	01/10/24	31/10/24	733.80	39.61	290.66 ₪
778	גבע	0.00	0.00	0.00	39.61	0.00 ₪
779	שפל	40,964.60	46,264.60	5,300.00	35.26	1,868.78 ₪

סה"כ לדייר:

פסגה	גבע	שפל	סה"כ	שיא ביקוש
733.80	0.00	5,300.00	6,033.80	25.39
290.66 ₪	0.00 ₪	1,868.78 ₪	2,159.44 ₪	

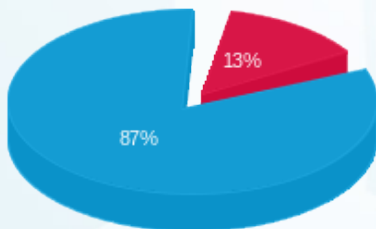
סה"כ צריכה
 סה"כ לתשלום

226.74 ₪	תשלום קבוע	סמארט אסיס ביוטכנולוגיות בע"מ
20.98 ₪	תשלום עבור גודל חיבור ב KVA (3x100)	
0.981	מקדם הספק	
0.00 ₪	תשלום עבור מקדם הספק	
2,407.16 ₪	סה"כ לתשלום	לא כולל מע"מ



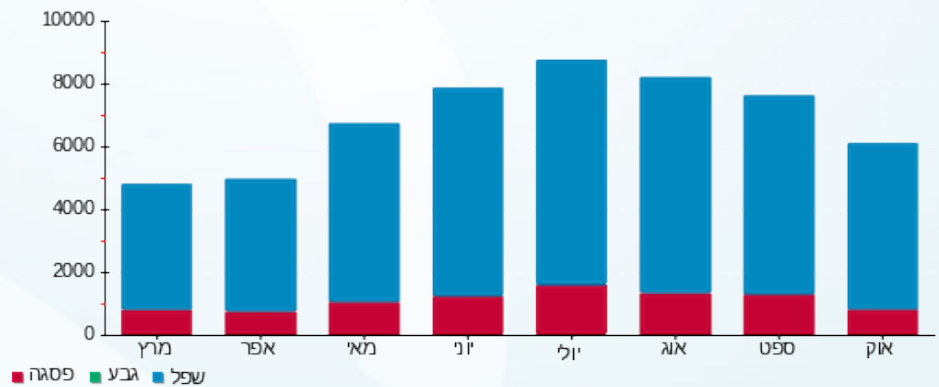
M4U SQL 1 614537

התפלגות חיוב בש"ח לפי תעו"ז



פסגה (290.66 ₪) - 87%
 גבע (0.00 ₪) - 0%
 שפל (1,868.78 ₪) - 13%

הסטוריית צריכה בקוט"ש





26/11/24 תאריך הפקדה:
 31/10/24 תאריך קריאה נוכחית:
 01/10/24 תאריך קריאה קודמת:

שם דייר: דרן ק. קרקע
 שם אתר: אפריקה ישראל בניין 03 - נס ציונה

לקוח/ה נכבד/ה, אנו מתכבדים להגיש את חישוב צריכת החשמל לתקופה 01/10/24 - 31/10/24:

דרן ק. קרקע - 2 - 23044891 (3x63)

סוג תעריף	סוג צריכה	קריאה קודמת	קריאה נוכחית	סה"כ צריכה בקוט"ש	מחיר לקוט"ש בא"ג	סה"כ לתשלום
פרטי חשבון עבור תאריכים:						
777	פסגה	01/10/24	31/10/24	16.85	39.61	6.67 ₪
778	גבע	0.00	0.00	0.00	39.61	0.00 ₪
779	שפל	2,009.70	2,131.05	121.35	35.26	42.79 ₪

סה"כ לדייר:

פסגה	גבע	שפל	סה"כ	שיא ביקוש
16.85	0.00	121.35	138.20	4.19
₪ 6.67	₪ 0.00	₪ 42.79	₪ 49.46	

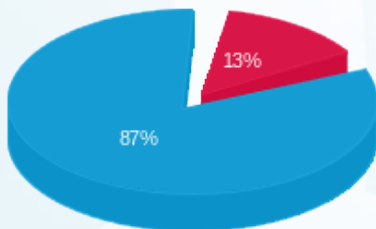
סה"כ צריכה
 סה"כ לתשלום

226.74 ₪	תשלום קבוע	דרן מעבדות ויעוץ מדעי בע"מ
13.22 ₪	תשלום עבור גודל חיבור בKVA (3x63)	
0.835	מקדם הספק	
4.18 ₪	תשלום עבור מקדם הספק	
293.60 ₪	סה"כ לתשלום	לא כולל מע"מ



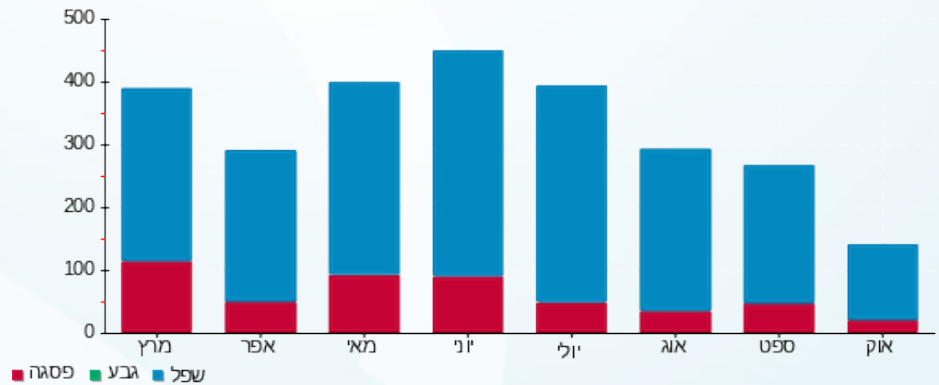
M4U SQL 1 614546

התפלגות חיוב בש"ח לפי תעו"ז



פסגה (6.67 ₪)
 גבע (0.00 ₪)
 שפל (42.79 ₪)

הסטוריית צריכה בקוט"ש



26/11/24 תאריך הפקדה:
 31/10/24 תאריך קריאה נוכחית:
 01/10/24 תאריך קריאה קודמת:

שם דייר: דרן ק. קרקע (מ 1.2022)
 שם אתר: אפריקה ישראל בניין 03 - נס ציונה

לקוח/ה נכבד/ה, אנו מתכבדים להגיש את חישוב צריכת החשמל לתקופה 01/10/24 - 31/10/24:

דרן ק. קרקע (מ 1.2022) - 4 - 23044892 (3x160)

סוג תעריף	סוג צריכה	קריאה קודמת	קריאה נוכחית	סה"כ צריכה בקוט"ש	מחיר לקוט"ש בא"ג	סה"כ לתשלום
פרטי חשבון עבור תאריכים:						
777	פסגה	01/10/24	31/10/24	380.00	39.61	150.52 ₪
778	גבע	0.00	0.00	0.00	39.61	0.00 ₪
779	שפל	22,175.20	25,182.20	3,007.00	35.26	1,060.27 ₪

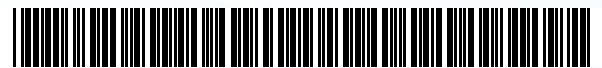
סה"כ לדייר:

פסגה	גבע	שפל	סה"כ	שיא ביקוש
380.00	0.00	3,007.00	3,387.00	11.98
150.52 ₪	0.00 ₪	1,060.27 ₪	1,210.79 ₪	

סה"כ צריכה
 סה"כ לתשלום

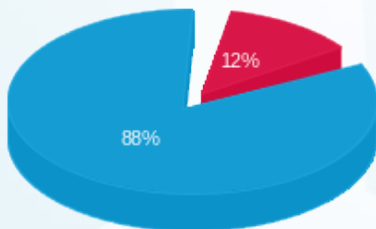
תשלום קבוע	תשלום עבור גודל חיבור ב KVA (3x160)	מקדם הספק	תשלום עבור מקדם הספק	סה"כ לתשלום
226.74 ₪	33.57 ₪	0.636	515.56 ₪	1,986.65 ₪

דרן מעבדות ויעוץ מדעי בע"מ
 לא כולל מע"מ



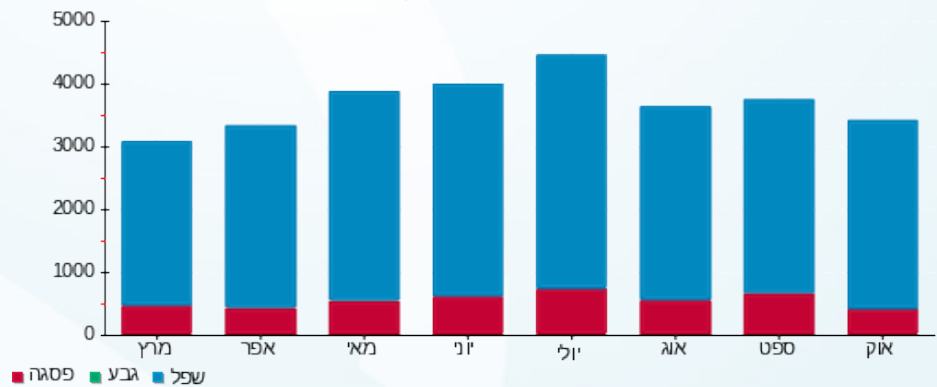
M4U SQL 1 646979

התפלגות חיוב בש"ח לפי תעו"ז



פסגה (150.52 ₪) - 12%
 גבע (0.00 ₪)
 שפל (1,060.27 ₪) - 88%

הסטוריית צריכה בקוט"ש



פסגה (red), גבע (green), שפל (blue)



26/11/24 תאריך הפקדה:
 31/10/24 תאריך קריאה נוכחית:
 01/10/24 תאריך קריאה קודמת:

שם דייר: דרן קומה 1 (מ 1.2022)
 שם אתר: אפריקה ישראל בניין 03 - נס ציונה

לקוח/ה נכבד/ה, אנו מתכבדים להגיש את חישוב צריכת החשמל לתקופה 01/10/24 - 31/10/24:

דרן קומה 1 (מ 1.2022) - 3 - (3x63)23044890

סוג תעריף	סוג צריכה	קריאה קודמת	קריאה נוכחית	סה"כ צריכה בקוט"ש	מחיר לקוט"ש בא"ג	סה"כ לתשלום
פרטי חשבון עבור תאריכים:						
777	פסגה	01/10/24	31/10/24	352.90	39.61	139.78 ₪
778	גבע	0.00	0.00	0.00	39.61	0.00 ₪
779	שפל	24,493.60	27,682.80	3,189.20	35.26	1,124.51 ₪

סה"כ לדייר:

פסגה	גבע	שפל	סה"כ	שיא ביקוש
352.90	0.00	3,189.20	3,542.10	17.03
139.78 ₪	0.00 ₪	1,124.51 ₪	1,264.30 ₪	

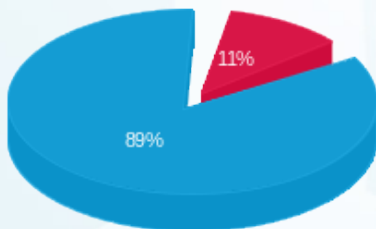
סה"כ צריכה
 סה"כ לתשלום

דרן מעבדות ויעוץ מדעי בע"מ	תשלום קבוע	תשלום עבור גודל חיבור בKVA (3x63)	מקדם הספק	תשלום עבור מקדם הספק	סה"כ לתשלום	לא כולל מע"מ
226.74 ₪	13.22 ₪	0.936	0.00 ₪	1,504.25 ₪		



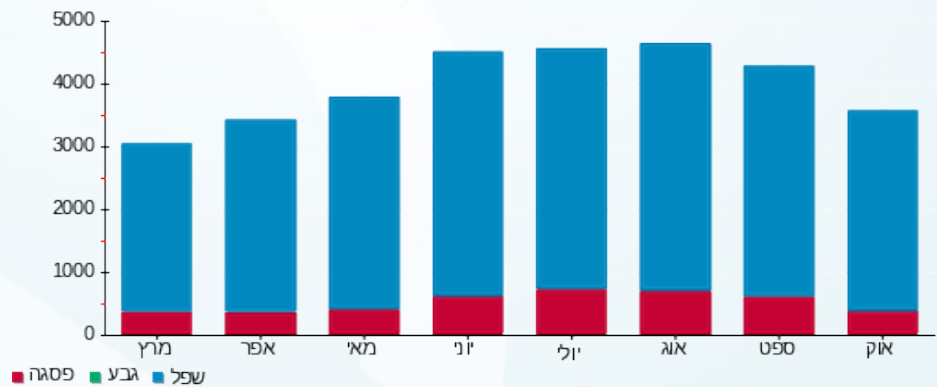
M4U SQL 1 646981

התפלגות חיוב בש"ח לפי תעו"ז



פסגה (139.78 ₪) 11%
 גבע (0.00 ₪)
 שפל (1,124.51 ₪) 89%

הסטוריית צריכה בקוט"ש



26/11/24 תאריך הפקדה:
 31/10/24 תאריך קריאה נוכחית:
 01/10/24 תאריך קריאה קודמת:

שם דייר: דרן קומה 2
 שם אתר: אפריקה ישראל בניין 03 - נס ציונה

לקוח/ה נכבד/ה, אנו מתכבדים להגיש את חישוב צריכת החשמל לתקופה 01/10/24 - 31/10/24:

דרן קומת קרקע - 4 - (3x160)23044891

סוג תעריף	סוג צריכה	קריאה קודמת	קריאה נוכחית	סה"כ צריכה בקוט"ש	מחיר לקוט"ש בא"ג	סה"כ לתשלום
פרטי חשבון עבור תאריכים:						
777	פסגה	01/10/24	31/10/24	147.00	39.61	58.23 ₪
778	גבע	0.00	0.00	0.00	39.61	0.00 ₪
779	שפל	7,544.20	8,666.70	1,122.50	35.26	395.79 ₪

סה"כ לדייר:

פסגה	גבע	שפל	סה"כ	שיא ביקוש
147.00	0.00	1,122.50	1,269.50	4.21
₪ 58.23	₪ 0.00	₪ 395.79	₪ 454.02	

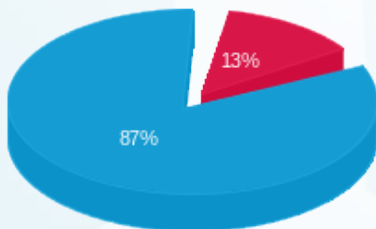
סה"כ צריכה
 סה"כ לתשלום

דרן מעבדות ויעוץ מדעי בע"מ	תשלום קבוע
	226.74 ₪
	תשלום עבור גודל חיבור בKVA (3x160)
	33.57 ₪
	מקדם הספק
	0.996
	תשלום עבור מקדם הספק
	0.00 ₪
לא כולל מע"מ	סה"כ לתשלום
	714.33 ₪



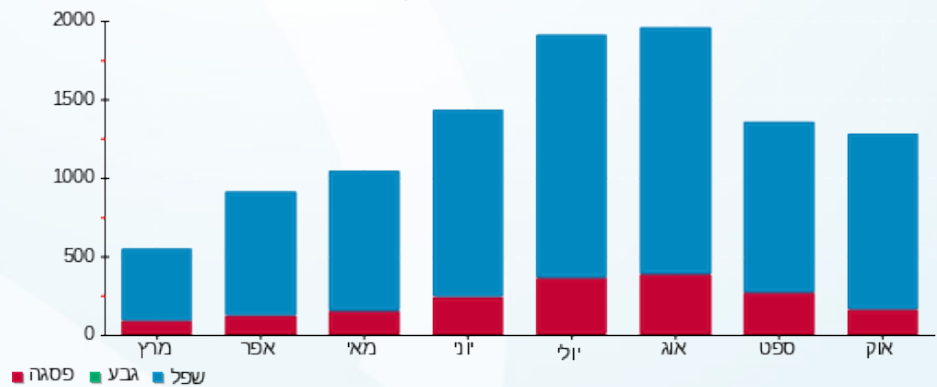
M4U SQL 1 634567

התפלגות חיוב בש"ח לפי תעו"ז



פסגה (₪ 58.23)
 גבע (₪ 0.00)
 שפל (₪ 395.79)

הסטוריית צריכה בקוט"ש





26/11/24 תאריך הפקה:
 31/10/24 תאריך קריאה נוכחית:
 01/10/24 תאריך קריאה קודמת:

שם דייר: דרן קומה 3
 שם אתר: אפריקה ישראל בניין 03 - נס ציונה

לקוח/ה נכבד/ה, אנו מתכבדים להגיש את חישוב צריכת החשמל לתקופה 01/10/24 - 31/10/24:

דרן ק. 2 - 3 - 23044893 (3x630)

סוג תעריף	סוג צריכה	קריאה קודמת	קריאה נוכחית	סה"כ צריכה בקוט"ש	מחיר לקוט"ש בא"ג	סה"כ לתשלום
פרטי חשבון עבור תאריכים:						
777	פסגה	01/10/24	31/10/24	1,105.00	39.61	437.69 ₪
778	גבע	0.00	0.00	0.00	39.61	0.00 ₪
779	שפל	65,635.00	74,590.80	8,955.80	35.26	3,157.82 ₪

סה"כ לדייר:

פסגה	גבע	שפל	סה"כ	שיא ביקוש
1,105.00	0.00	8,955.80	10,060.80	39.94
437.69 ₪	0.00 ₪	3,157.82 ₪	3,595.51 ₪	

סה"כ צריכה

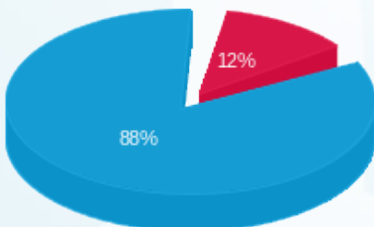
סה"כ לתשלום

דרן מעבדות ויעוץ מדעי בע"מ	תשלום קבוע	תשלום עבור גודל חיבור KVA (3x630)	מקדם הספק	תשלום עבור מקדם הספק	סה"כ לתשלום	לא כולל מע"מ
226.74 ₪	132.17 ₪	0.973	0.00 ₪	3,954.42 ₪		



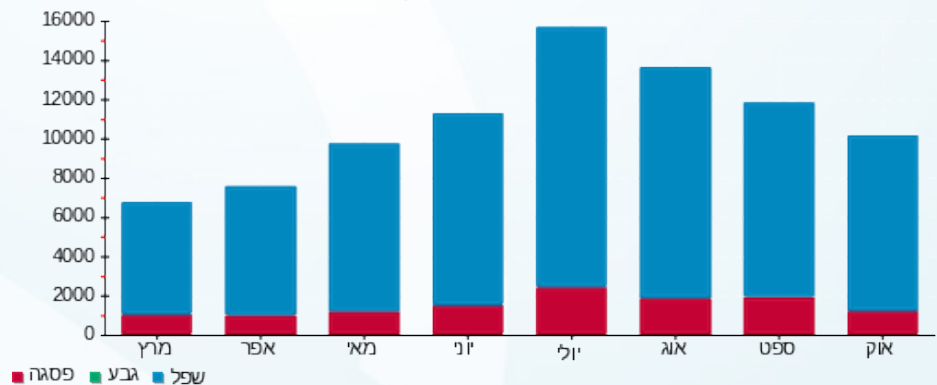
M4U SQL 1 614545

התפלגות חיוב בש"ח לפי תעו"ז



פסגה (437.69 ₪) - 12%
 גבע (0.00 ₪)
 שפל (3,157.82 ₪) - 88%

הסטוריית צריכה בקוט"ש



26/11/24 תאריך הפקדה:
 31/10/24 תאריך קריאה נוכחית:
 01/10/24 תאריך קריאה קודמת:

שם דייר: דרן קומה 3 (מ 1.2022)
 שם אתר: אפריקה ישראל בניין 03 - נס ציונה

לקוח/ה נכבד/ה, אנו מתכבדים להגיש את חישוב צריכת החשמל לתקופה 01/10/24 - 31/10/24:

דרן קומה 3 (מ 1.2022) QBI לשעבר - 1 - (23044890x3630)

סוג תעריף	סוג צריכה	קריאה קודמת	קריאה נוכחית	סה"כ צריכה בקוט"ש	מחיר לקוט"ש בא"ג	סה"כ לתשלום
		01/10/24	31/10/24			
777	פסגה	13,682.80	14,973.60	1,290.80	39.61	511.29 ₪
778	גבע	0.00	0.00	0.00	39.61	0.00 ₪
779	שפל	75,709.20	86,114.80	10,405.60	35.26	3,669.01 ₪

סה"כ לדייר:

פסגה	גבע	שפל	סה"כ	שיא ביקוש
1,290.80	0.00	10,405.60	11,696.40	52.06
511.29 ₪	0.00 ₪	3,669.01 ₪	4,180.30 ₪	

סה"כ צריכה

סה"כ לתשלום

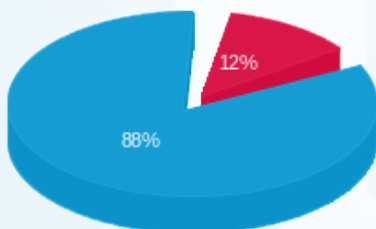
דרן מעבדות ויעוץ מדעי בע"מ	תשלום קבוע
226.74 ₪	
132.17 ₪	תשלום עבור גודל חיבור ב KVA (3x630)
0.719	מקדם הספק
1,048.54 ₪	תשלום עבור מקדם הספק
5,587.76 ₪	סה"כ לתשלום

לא כולל מע"מ



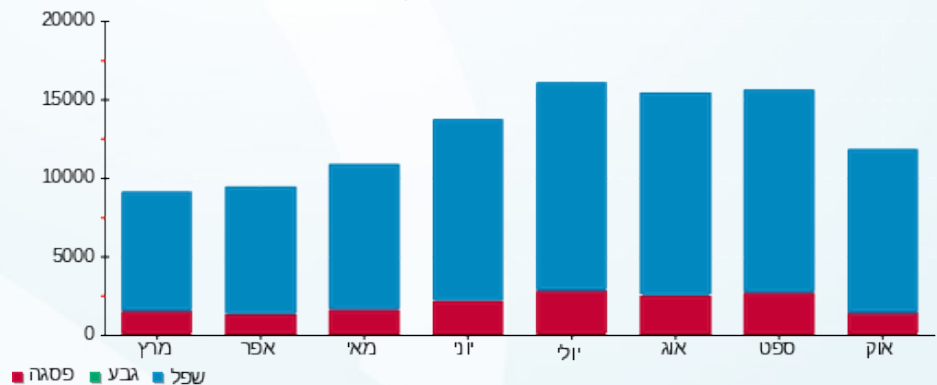
M4U SQL 1 646982

התפלגות חיוב בש"ח לפי תע"ז



פסגה (511.29 ₪) 88%
 גבע (0.00 ₪) 0%
 שפל (3,669.01 ₪) 12%

הסטוריית צריכה בקוט"ש



26/11/24 תאריך הפקדה:
 31/10/24 תאריך קריאה נוכחית:
 01/10/24 תאריך קריאה קודמת:

שם דייר: דרן קומה 3 ב (מ 1.2022)
 שם אתר: אפריקה ישראל בניין 03 - נס ציונה

לקוח/ה נכבד/ה, אנו מתכבדים להגיש את חישוב צריכת החשמל לתקופה 01/10/24 - 31/10/24:

דרן קומה 3 (מ 1.2022) - 3 - (23044892)(3x630)

סוג תעריף	סוג צריכה	קריאה קודמת	קריאה נוכחית	סה"כ צריכה בקוט"ש	מחיר לקוט"ש בא"ג	סה"כ לתשלום
פרטי חשבון עבור תאריכים:						
777	פסגה	01/10/24	31/10/24	582.60	39.61	230.77 ₪
778	גבע	0.00	0.00	0.00	39.61	0.00 ₪
779	שפל	35,043.60	39,458.20	4,414.60	35.26	1,556.59 ₪

סה"כ לדייר:

פסגה	גבע	שפל	סה"כ	שיא ביקוש
582.60	0.00	4,414.60	4,997.20	17.21
230.77 ₪	0.00 ₪	1,556.59 ₪	1,787.36 ₪	

סה"כ צריכה
 סה"כ לתשלום

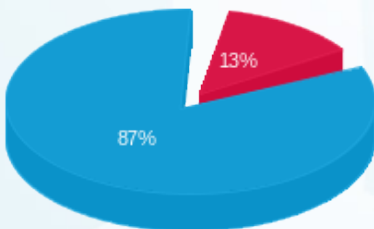
דרן מעבדות ויעוץ מדעי בע"מ	תשלום קבוע
226.74 ₪	
132.17 ₪	תשלום עבור גודל חיבור ב KVA (3x630)
0.975	מקדם הספק
0.00 ₪	תשלום עבור מקדם הספק
2,146.27 ₪	סה"כ לתשלום

לא כולל מע"מ



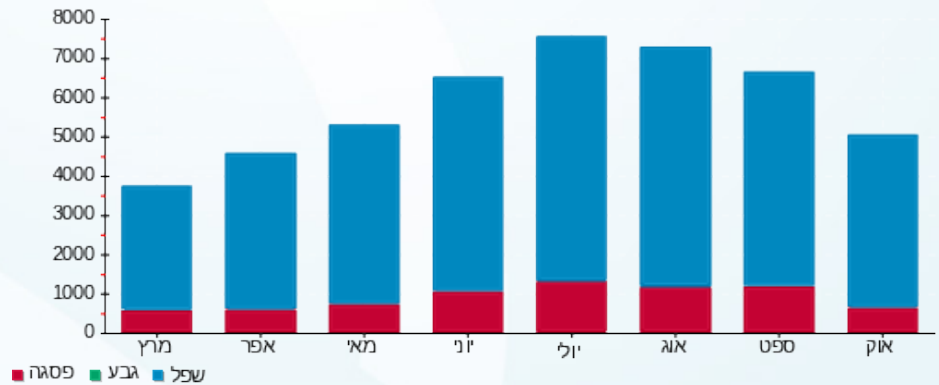
M4U SQL 1 646980

התפלגות חיוב בש"ח לפי תעו"ז



פסגה (230.77 ₪) 87%
 גבע (0.00 ₪) 0%
 שפל (1,556.59 ₪) 13%

הסטוריית צריכה בקוט"ש



26/11/24 תאריך הפקדה:
 31/10/24 תאריך קריאה נוכחית:
 01/10/24 תאריך קריאה קודמת:

שם דייר: סיינס אין אקשן ק.קרקע
 שם אתר: אפריקה ישראל בניין 03 - נס ציונה

לקוח/ה נכבד/ה, אנו מתכבדים להגיש את חישוב צריכת החשמל לתקופה 01/10/24 - 31/10/24:

סיינס אין אקשן ק.קרקע - 2 - (3x63)23044892

סוג תעריף	סוג צריכה	קריאה קודמת	קריאה נוכחית	סה"כ צריכה בקוט"ש	מחיר לקוט"ש בא"ג	סה"כ לתשלום
פרטי חשבון עבור תאריכים:						
777	פסגה	01/10/24	31/10/24	192.70	39.61	76.33 ₪
778	גבע	0.00	0.00	0.00	39.61	0.00 ₪
779	שפל	11,796.40	13,325.60	1,529.20	35.26	539.20 ₪

סה"כ לדיר:

פסגה	גבע	שפל	סה"כ	שיא ביקוש
192.70	0.00	1,529.20	1,721.90	5.86
₪ 76.33	₪ 0.00	₪ 539.20	₪ 615.52	

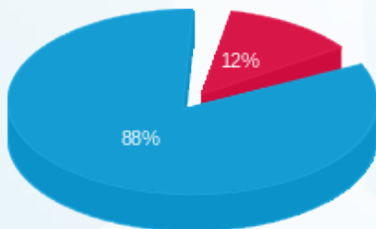
סה"כ צריכה
 סה"כ לתשלום

סיינס אין אקשן בע"מ	תשלום קבוע	תשלום עבור גודל חיבור בKVA (3x63)	מקדם הספק	תשלום עבור מקדם הספק	סה"כ לתשלום	לא כולל מע"מ
226.74 ₪	13.22 ₪	0.886	20.93 ₪	876.42 ₪		



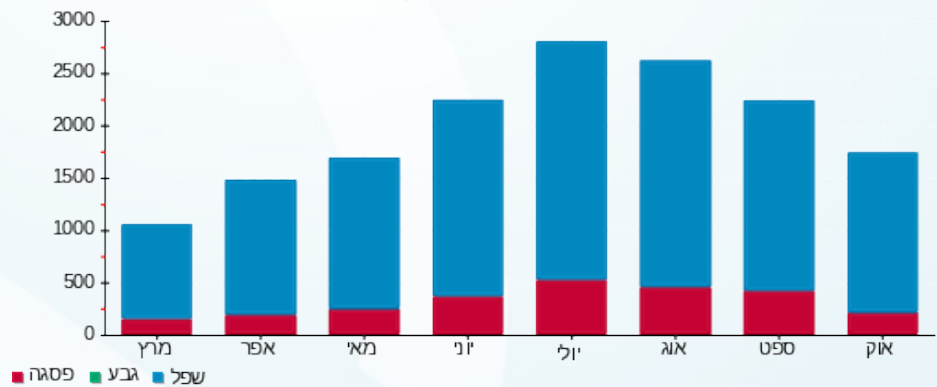
M4U SQL 1 614542

התפלגות חיוב בש"ח לפי תעו"ז



פסגה (76.33 ₪)
 גבע (0.00 ₪)
 שפל (539.20 ₪)

הסטוריית צריכה בקוט"ש





26/11/24 תאריך הפקדה:
 31/10/24 תאריך קריאה נוכחית:
 01/10/24 תאריך קריאה קודמת:

שם דייר: סיינס אין אקשן קומה 2
 שם אתר: אפריקה ישראל בניין 03 - נס ציונה

לקוח/ה נכבד/ה, אנו מתכבדים להגיש את חישוב צריכת החשמל לתקופה 01/10/24 - 31/10/24:

סיינס אין אקשן קומה 2 - 3 - 23044893 (3x80)

סוג תעריף	סוג צריכה	קריאה קודמת	קריאה נוכחית	סה"כ צריכה בקוט"ש	מחיר לקוט"ש בא"ג	סה"כ לתשלום
		01/10/24	31/10/24			
777	פסגה	11,373.00	12,282.50	909.50	39.61	360.25 ₪
778	גבע	0.00	0.00	0.00	39.61	0.00 ₪
779	שפל	54,140.30	59,988.10	5,847.80	35.26	2,061.93 ₪

סה"כ לדייר:

פסגה	גבע	שפל	סה"כ	שיא ביקוש
909.50	0.00	5,847.80	6,757.30	19.71
360.25 ₪	0.00 ₪	2,061.93 ₪	2,422.19 ₪	

סה"כ צריכה
 סה"כ לתשלום

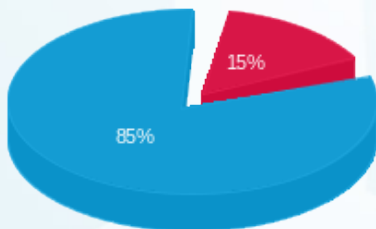
סיינס אין אקשן בע"מ	תשלום קבוע
226.74 ₪	
16.78 ₪	תשלום עבור גודל חיבור ב KVA (3x80)
0.887	מקדם הספק
80.85 ₪	תשלום עבור מקדם הספק
2,746.56 ₪	סה"כ לתשלום

לא כולל מע"מ



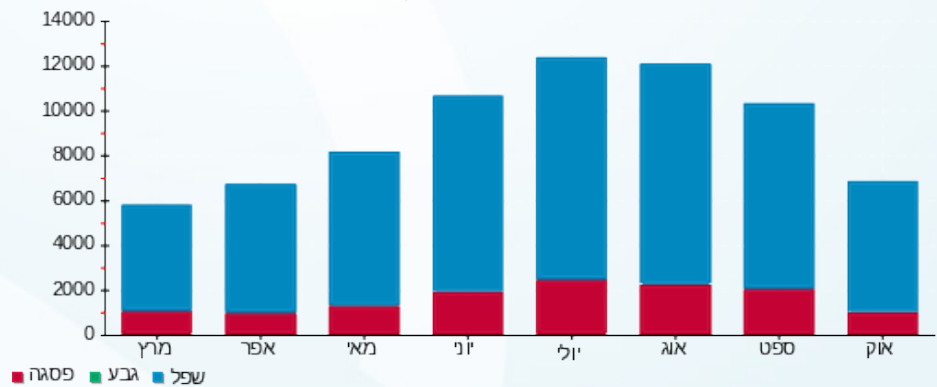
M4U SQL 1 614548

התפלגות חיוב בש"ח לפי תעו"ז



פסגה (360.25 ₪)
 גבע (0.00 ₪)
 שפל (2,061.93 ₪)

הסטוריית צריכה בקוט"ש





26/11/24 תאריך הפקה:
 31/10/24 תאריך קריאה נוכחי:
 01/10/24 תאריך קריאה קודמת:

שם דייר: פוטרמן (רפיד ביו פס)
 שם אתר: אפריקה ישראל בניין 03 - נס ציונה

לקוח/ה נכבד/ה, אנו מתכבדים להגיש את חישוב צריכת החשמל לתקופה 01/10/24 - 31/10/24:

פוטרמן (רפיד ביו פס) - 1 - 22344698 (3x63)

סוג תעריף	סוג צריכה	קריאה קודמת	קריאה נוכחית	סה"כ צריכה בקוט"ש	מחיר לקוט"ש בא"ג	סה"כ לתשלום
פרטי חשבון עבור תאריכים:						
777	פסגה	01/10/24	31/10/24	18.20	39.61	7.21 ₪
778	גבע	4.90	4.90	0.00	39.61	0.00 ₪
779	שפל	6,508.20	6,666.30	158.10	35.26	55.75 ₪

סה"כ לדייר:

פסגה	גבע	שפל	סה"כ	שיא ביקוש
18.20	0.00	158.10	176.30	10.68
7.21 ₪	0.00 ₪	55.75 ₪	62.96 ₪	

סה"כ צריכה

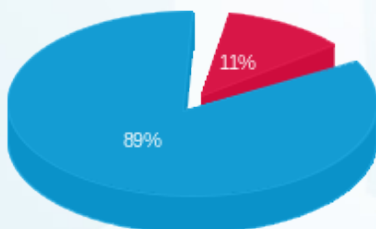
סה"כ לתשלום

פוטטרמן ייזום ניהול ושיווק בע"מ	תשלום קבוע
226.74 ₪	
13.22 ₪	תשלום עבור גודל חיבור בKVA (3x63)
0.967	מקדם הספק
0.00 ₪	תשלום עבור מקדם הספק
302.91 ₪	סה"כ לתשלום
לא כולל מע"מ	



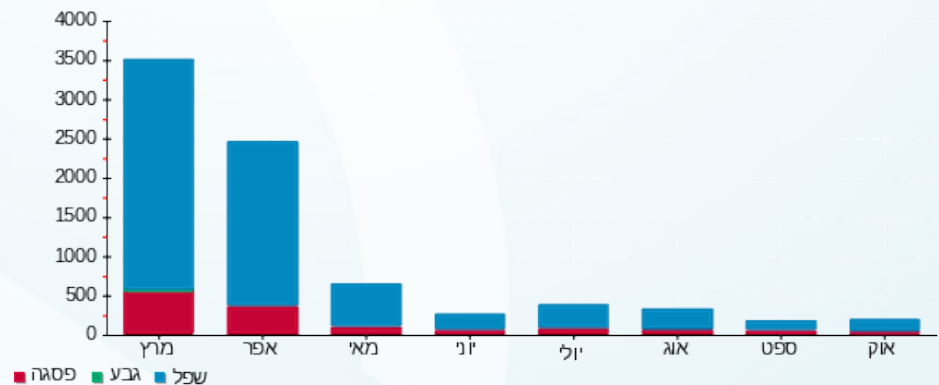
M4U SQL 1 642957

התפלגות חיוב בש"ח לפי תעו"ז



פסגה (7.21 ₪)
 גבע (0.00 ₪)
 שפל (55.75 ₪)

הסטוריית צריכה בקוט"ש





26/11/24 תאריך הפקה:
 31/10/24 תאריך קריאה נוכחית:
 01/10/24 תאריך קריאה קודמת:

שם דייר: פוטרמן אימינוברין
 שם אתר: אפריקה ישראל בניין 03 - נס ציונה

לקוח/ה נכבד/ה, אנו מתכבדים להגיש את חישוב צריכת החשמל לתקופה 01/10/24 - 31/10/24:

פוטרמן אימינוברין 1 - 22344682 (3x160)

סוג תעריף	סוג צריכה	קריאה קודמת	קריאה נוכחית	סה"כ צריכה בקוט"ש	מחיר לקוט"ש בא"ג	סה"כ לתשלום
פרטי חשבון עבור תאריכים:						
777	פסגה	01/10/24	31/10/24	1,453.90	39.61	575.89 ₪
778	גבע	9.20	9.20	0.00	39.61	0.00 ₪
779	שפל	60,266.10	71,529.10	11,263.00	35.26	3,971.33 ₪

סה"כ לדייר:

פסגה	גבע	שפל	סה"כ	שיא ביקוש
1,453.90	0.00	11,263.00	12,716.90	26.44
575.89 ₪	0.00 ₪	3,971.33 ₪	4,547.22 ₪	

סה"כ צריכה

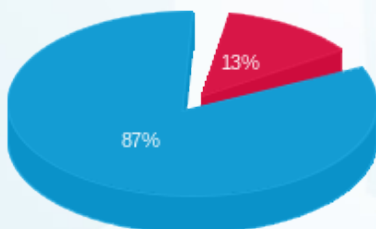
סה"כ לתשלום

226.74 ₪	תשלום קבוע	פוטרמן ייזום ניהול ושיוק בע"מ
33.57 ₪	תשלום עבור גודל חיבור ב KVA (3x160)	
1.000	מקדם הספק	
0.00 ₪	תשלום עבור מקדם הספק	
4,807.53 ₪	סה"כ לתשלום	לא כולל מע"מ



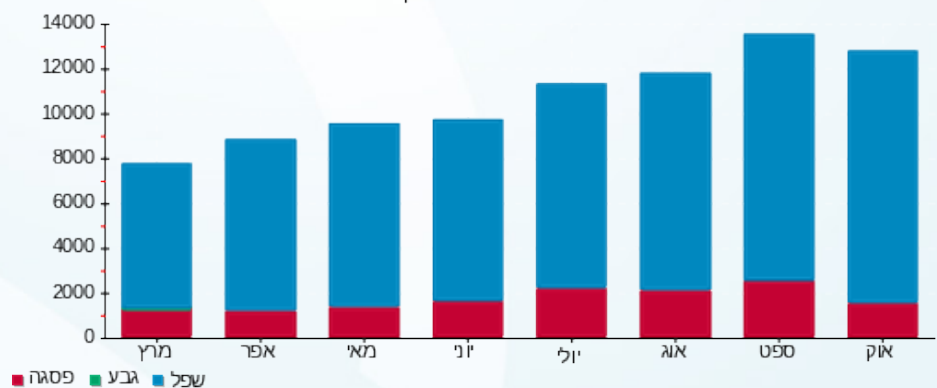
M4U SQL 1 642826

התפלגות חיוב בש"ח לפי תעו"ז



פסגה (575.89 ₪)
 גבע (0.00 ₪)
 שפל (3,971.33 ₪)

הסטוריית צריכה בקוט"ש



פסגה גבע שפל





26/11/24 תאריך הפקדה:
 31/10/24 תאריך קריאה נוכחית:
 01/10/24 תאריך קריאה קודמת:

שם דייר: פוטרמן ק. קרקע (מעבדות)
 שם אתר: אפריקה ישראל בניין 03 - נס ציונה

לקוח/ה נכבד/ה, אנו מתכבדים להגיש את חישוב צריכת החשמל לתקופה 01/10/24 - 31/10/24:

פוטרמן ק.קרקע (מעבדות) - 1 - 18110009(3x160)

סוג תעריף	סוג צריכה	קריאה קודמת	קריאה נוכחית	סה"כ צריכה בקוט"ש	מחיר לקוט"ש בא"ג	סה"כ לתשלום
פרטי חשבון עבור תאריכים:						
		01/10/24	31/10/24			
777	פסגה	600,984.50	606,259.30	5,274.80	39.61	2,089.35 ₪
778	גבע	276,560.70	276,560.70	0.00	39.61	0.00 ₪
779	שפל	1,135,441.70	1,175,780.00	40,338.30	35.26	14,223.28 ₪

סה"כ לדייר:

פסגה	גבע	שפל	סה"כ	שיא ביקוש
5,274.80	0.00	40,338.30	45,613.10	80.12
2,089.35 ₪	0.00 ₪	14,223.28 ₪	16,312.63 ₪	

סה"כ צריכה

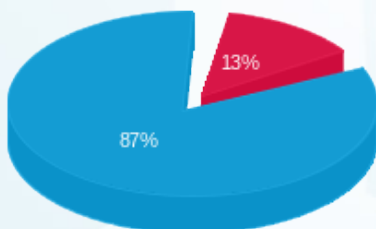
סה"כ לתשלום

פוטמן ייזום ניהול ושיווק בע"מ	תשלום קבוע
226.74 ₪	
33.57 ₪	תשלום עבור גודל חיבור ב KVA (3x160)
0.804	מקדם הספק
1,889.64 ₪	תשלום עבור מקדם הספק
18,462.58 ₪	סה"כ לתשלום
לא כולל מע"מ	



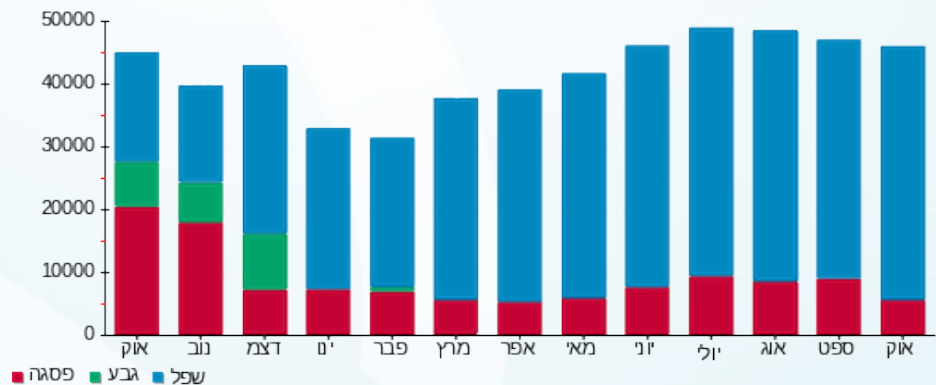
M4U SQL 1 639701

התפלגות חיוב בש"ח לפי תעו"ז



פסגה (2,089.35 ₪) 87%
 גבע (0.00 ₪) 13%
 שפל (14,223.28 ₪) 0%

הסטוריית צריכה בקוט"ש





26/11/24 תאריך הפקה:
 31/10/24 תאריך קריאה נכחית:
 01/10/24 תאריך קריאה קודמת:

שם דייר: פוטרמן ק.1
 שם אתר: אפריקה ישראל בניין 03 - נס ציונה

לקוח/ה נכבד/ה, אנו מתכבדים להגיש את חישוב צריכת החשמל לתקופה 01/10/24 - 31/10/24:

פוטרמן ק.קרקע (מעבדות) - 1 - 18110009

סוג תעריף	סוג צריכה	קריאה קודמת	קריאה נכחית	סה"כ צריכה בקוט"ש	מחיר לקוט"ש בא"ג	סה"כ לתשלום
פרטי חשבון עבור תאריכים:			01/10/24	31/10/24		
777	פסגה	600,984.50	606,259.30	-5,274.80	39.61	₪ -2,089.35
778	גבע	276,560.70	276,560.70	0.00	39.61	₪ 0.00
779	שפל	1,135,441.70	1,175,780.00	-40,338.30	35.26	₪ -14,223.28

פוטרמן אימינוברין - 1 - 22344682

סוג תעריף	סוג צריכה	קריאה קודמת	קריאה נכחית	סה"כ צריכה בקוט"ש	מחיר לקוט"ש בא"ג	סה"כ לתשלום
פרטי חשבון עבור תאריכים:			01/10/24	31/10/24		
777	פסגה	11,744.00	13,197.90	-1,453.90	39.61	₪ -575.89
778	גבע	9.20	9.20	0.00	39.61	₪ 0.00
779	שפל	60,266.10	71,529.10	-11,263.00	35.26	₪ -3,971.33

ראשי ק.1 - 2 - 23044890

סוג תעריף	סוג צריכה	קריאה קודמת	קריאה נכחית	סה"כ צריכה בקוט"ש	מחיר לקוט"ש בא"ג	סה"כ לתשלום
פרטי חשבון עבור תאריכים:			01/10/24	31/10/24		
777	פסגה	68,939.60	76,616.40	7,676.80	39.61	₪ 3,040.78
778	גבע	0.00	0.00	0.00	39.61	₪ 0.00
779	שפל	366,386.80	425,689.60	59,302.80	35.26	₪ 20,910.17

סה"כ לדייר:

פסגה	גבע	שפל	סה"כ	שיא ביקוש
948.10	0.00	7,701.50	8,649.60	119.73
₪ 375.54	₪ 0.00	₪ 2,715.55	₪ 3,091.09	

סה"כ צריכה
 סה"כ לתשלום

תשלום קבוע	תשלום עבור מקדם הספק	סה"כ לתשלום
₪ 226.74	₪ 1,231.17	₪ 4,549.00
0.654		

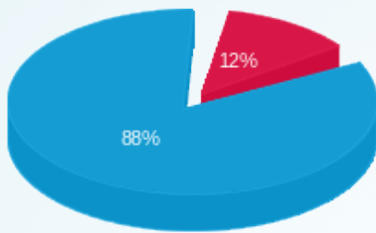
פוטרמן יזום ניהול ושיווק בע"מ
 לא כולל מע"מ





M4U SQL 1 621494

התפלגות חיוב בש"ח לפי תעו"ז



- פסגה (375.54 ₪)
- גבע (0.00 ₪)
- שפל (2,715.55 ₪)

הסטוריית צריכה בקוט"ש

