

28/11/24 תאריך הפקה:
 31/08/24 תאריך קריאה נוכחי:
 01/07/24 תאריך קריאה קודמת:

שם דייר: איי אי טי וי תקשורת בע"מ
 שם אתר: סלע קפיטל תא

לקוח/ה נכבד/ה, אנו מתכבדים להגיש את חישוב צריכת החשמל לתקופה 01/07/24 - 31/08/24:

איי אי טי וי תקשורת בע"מ - 1 - 81038324(0x0)

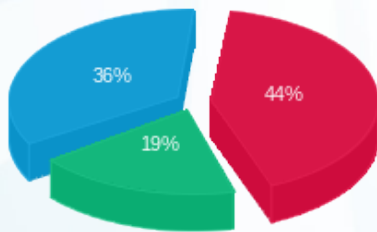
סוג תעריף	סוג צריכה	קריאה קודמת	קריאה נוכחית	סה"כ צריכה בקוט"ש	מחיר לקוט"ש בא"ג	סה"כ לתשלום
פרטי חשבון עבור תאריכים:		01/07/24	31/08/24			
517		310,093.80	326,112.77	16,018.97	52.52	8,413.16 ₪

סה"כ לדייר:

שיא ביקוש	סה"כ
13.90	16,018.97
	8,413.16 ₪

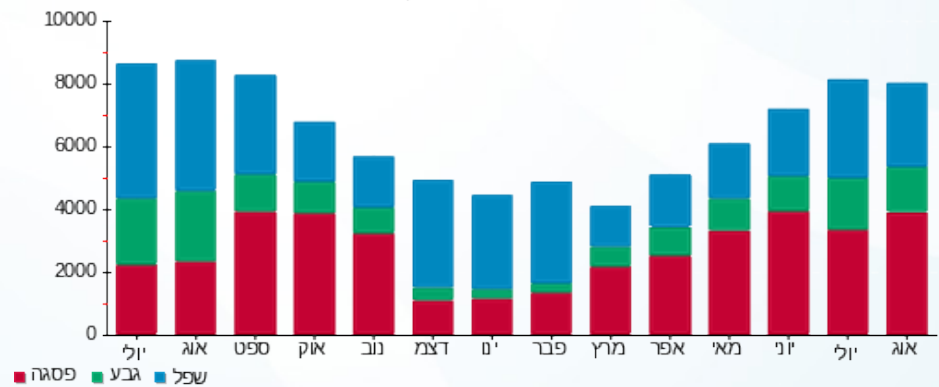
226.74 ₪	תשלום קבוע	
0.00 ₪	תשלום עבור גודל חיבור בKVA (0x0)	
8,639.90 ₪	סה"כ לתשלום	לא כולל מע"מ

התפלגות חיוב בש"ח לפי תעו"ז



פסגה (₪ 3,730.91) ■
 גבע (₪ 1,637.15) ■
 שפל (₪ 3,045.11) ■

הסטוריית צריכה בקוט"ש



28/11/24 תאריך הפקה:
 31/08/24 תאריך קריאה נוכחית:
 01/07/24 תאריך קריאה קודמת:

שם דייר: אשד, ניהול משאבי הנדסה
 שם אתר: סלע קפיטל תא

לקוח/ה נכבד/ה, אנו מתכבדים להגיש את חישוב צריכת החשמל לתקופה 01/07/24 - 31/08/24:

אשד, ניהול משאבי הנדסה - 3 - 81038324(0x0)

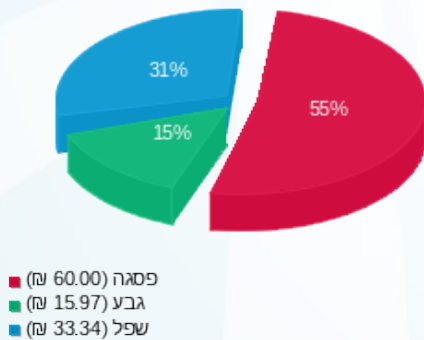
סוג תעריף	סוג צריכה	קריאה קודמת	קריאה נוכחית	סה"כ צריכה בקוט"ש	מחיר לקוט"ש בא"ג	סה"כ לתשלום
פרטי חשבון עבור תאריכים:		01/07/24	31/08/24			
517		65,390.80	65,598.91	208.11	52.52	109.30 ₪

סה"כ לדייר:

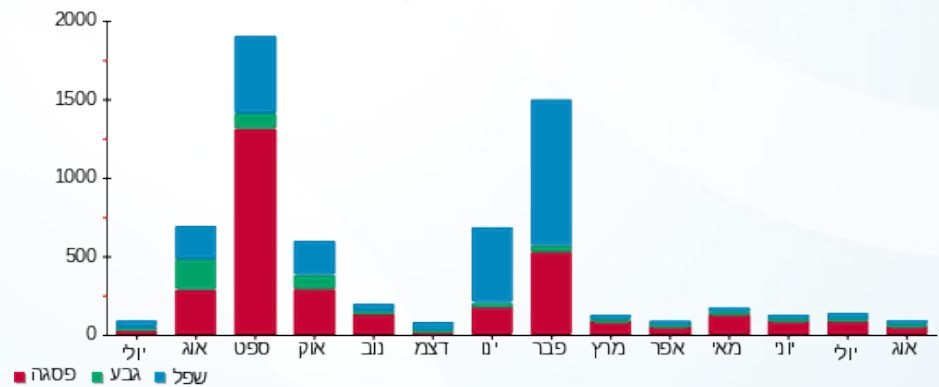
שיא ביקוש	סה"כ
0.20	208.11
	109.30 ₪

226.74 ₪	תשלום קבוע	
0.00 ₪	תשלום עבור גודל חיבור ב-KVA (0x0)	
336.04 ₪	סה"כ לתשלום	לא כולל מע"מ

התפלגות חיוב בש"ח לפי תעו"ז



הסטוריית צריכה בקוט"ש



28/11/24 תאריך הפקה:
 31/08/24 תאריך קריאה נוכחית:
 01/07/24 תאריך קריאה קודמת:

שם דייר: נבטי רואה חשבון
 שם אתר: סלע קפיטל תא

לקוח/ה נכבד/ה, אנו מתכבדים להגיש את חישוב צריכת החשמל לתקופה 01/07/24 - 31/08/24:

נבטי רואה חשבון - 2 - (0x0)81038324

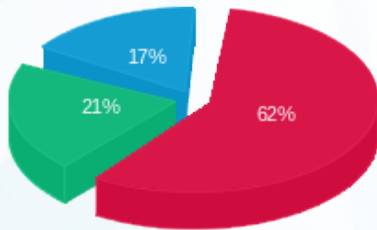
סוג תעריף	סוג צריכה	קריאה קודמת	קריאה נוכחית	סה"כ צריכה בקוט"ש	מחיר לקוט"ש בא"ג	סה"כ לתשלום
			31/08/24	01/07/24	פרטי חשבון עבור תאריכים:	
517		34,096.00	36,436.85	2,340.85	52.52	1,229.42 ₪

סה"כ לדייר:

שיא ביקוש	סה"כ
5.90	2,340.85
	1,229.42 ₪

226.74 ₪	תשלום קבוע	
0.00 ₪	תשלום עבור גודל חיבור ב-KVA (0x0)	
1,456.16 ₪	סה"כ לתשלום	לא כולל מע"מ

התפלגות חיוב בש"ח לפי תעו"ז



פסגה (759.63 ₪)
 גבע (260.57 ₪)
 שפל (209.21 ₪)

הסטוריית צריכה בקוט"ש

