



16/12/24 תאריך הפקדה:
 30/11/24 תאריך קריאה נוכחית:
 01/11/24 תאריך קריאה קודמת:

שם דייר: דוכן פלאפון
 שם אתר: קבוצת הנגב חנויות

לקוח/ה נכבד/ה, אנו מתכבדים להגיש את חישוב צריכת החשמל לתקופה 01/11/24 - 30/11/24:

דוכן פלאפון - 3 - 23000546 (3x16)

סה"כ לתשלום	מחיר לקוט"ש בא"ג	סה"כ צריכה בקוט"ש	קריאה נוכחית	קריאה קודמת	סוג צריכה	סוג תעריף
			30/11/24	01/11/24	פרטי חשבון עבור תאריכים:	
25.29 ₪	39.61	63.85	940.15	876.30	פסגה	777
0.00 ₪	39.61	0.00	1.05	1.05	גבע	778
133.60 ₪	35.26	378.90	4,609.45	4,230.55	שפל	779

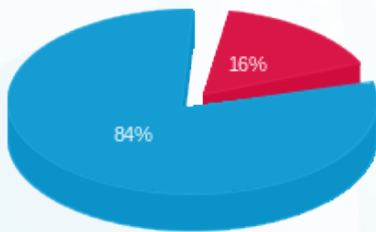
סה"כ לדייר:

שיא ביקוש	סה"כ	שפל	גבע	פסגה
1.05	442.75	378.90	0.00	63.85
	158.89 ₪	133.60 ₪	0.00 ₪	25.29 ₪

סה"כ צריכה
 סה"כ לתשלום

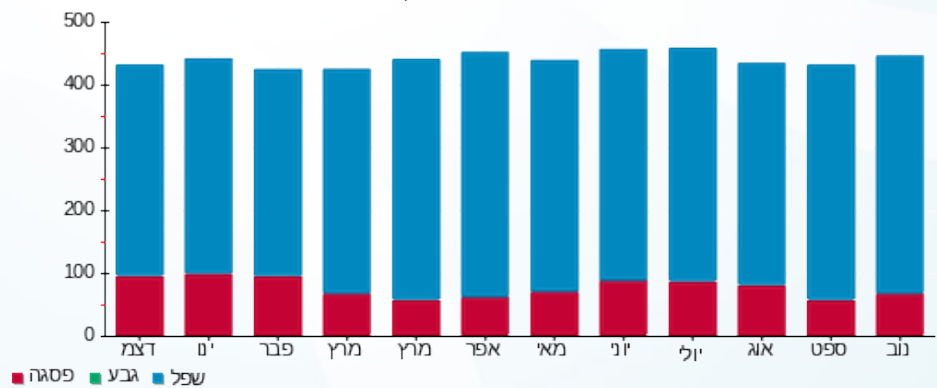
226.74 ₪	תשלום קבוע	
3.25 ₪	תשלום עבור גודל חיבור בKVA (3x16)	
388.88 ₪	סה"כ לתשלום	לא כולל מע"מ

התפלגות חיוב בש"ח לפי תעו"ז



■ פסגה (25.29 ₪)
 ■ גבע (0.00 ₪)
 ■ שפל (133.60 ₪)

הסטוריית צריכה בקוט"ש



■ פסגה ■ גבע ■ שפל

