



16/12/24

תאריך הפקה:

שם דייר: יישום פתרונות אנושיים  
שם אתר: קניון הנגב מגדל משרדים

30/11/24

תאריך קריאה נוכחית:

01/11/24

תאריך קריאה קודמת:

לקוח/ה נכבד/ה, אנו מתכבדים להגיש את חישוב צריכת החשמל לתקופה 01/11/24 - 30/11/24:

יישום פתרונות אנושיים - 4 - 23000151 (3x25)

סוג תעריף	סוג צריכה	קריאה קודמת	קריאה נוכחית	סה"כ צריכה בקוט"ש	מחיר לקוט"ש בא"ג	סה"כ לתשלום
פרטי חשבון עבור תאריכים:						
777	פסגה	01/11/24	30/11/24	26.25	39.61	10.40 ₪
778	גבע	0.00	0.00	0.00	39.61	0.00 ₪
779	שפל	3,546.05	3,779.95	233.90	35.26	82.47 ₪

ציבורי + מיזוג אוויר

סוג תעריף	הערה	סה"כ לתשלום
ציבורי + מיזוג אוויר		367.00 ₪

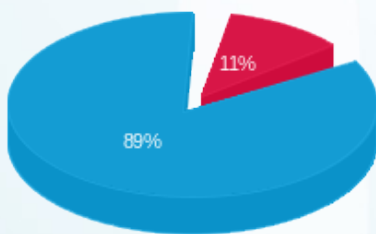
סה"כ לדייר:

פסגה	גבע	שפל	סה"כ	שיא ביקוש
26.25	0.00	233.90	260.15	2.46
10.40 ₪	0.00 ₪	82.47 ₪	459.87 ₪	

סה"כ צריכה  
סה"כ לתשלום

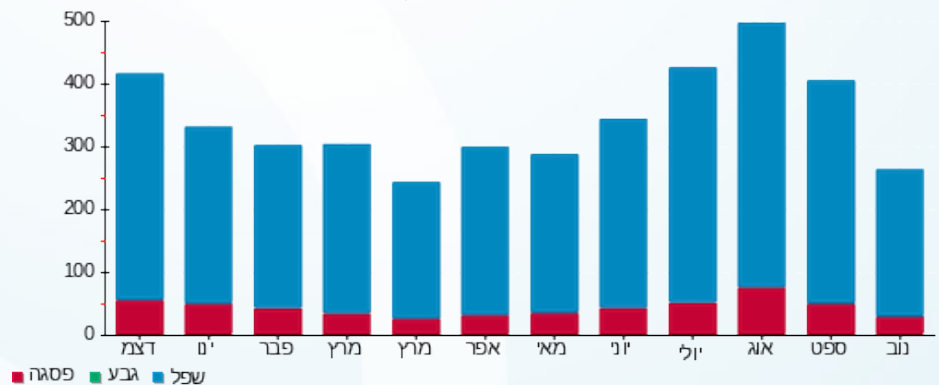
226.74 ₪	תשלום קבוע	
5.08 ₪	תשלום עבור גודל חיבור בKVA (3x25)	
691.69 ₪	סה"כ לתשלום	לא כולל מע"מ

התפלגות חיוב בש"ח לפי תעו"ז



פסגה (10.40 ₪)  
גבע (0.00 ₪)  
שפל (82.47 ₪)

הסטוריית צריכה בקוט"ש



פסגה גבע שפל

