



02/01/25 תאריך הפקה:  
 31/12/24 תאריך קריאה נוכחית:  
 01/12/24 תאריך קריאה קודמת:

שם דייר: אליעזר שוובר  
 שם אתר: קניון רמות

לקוח/ה נכבד/ה, אנו מתכבדים להגיש את חישוב צריכת החשמל לתקופה 01/12/24 - 31/12/24:

אליעזר שוובר - 5 - 81018555(3x40)

סוג תעריף	סוג צריכה	קריאה קודמת	קריאה נוכחית	סה"כ צריכה בקוט"ש	מחיר לקוט"ש בא"ג	סה"כ לתשלום
		01/12/24	31/12/24			
777	פסגה	166,933.75	167,181.25	247.50	99.61	246.53 ₪
778	גבע	45,419.15	45,419.15	0.00	36.12	0.00 ₪
779	שפל	134,880.65	135,480.80	600.15	36.12	216.77 ₪

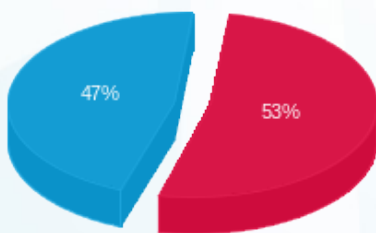
סה"כ לדייר:

פסגה	גבע	שפל	סה"כ	שיא ביקוש
247.50	0.00	600.15	847.65	11.25
246.53 ₪	0.00 ₪	216.77 ₪	463.31 ₪	

סה"כ צריכה  
 סה"כ לתשלום

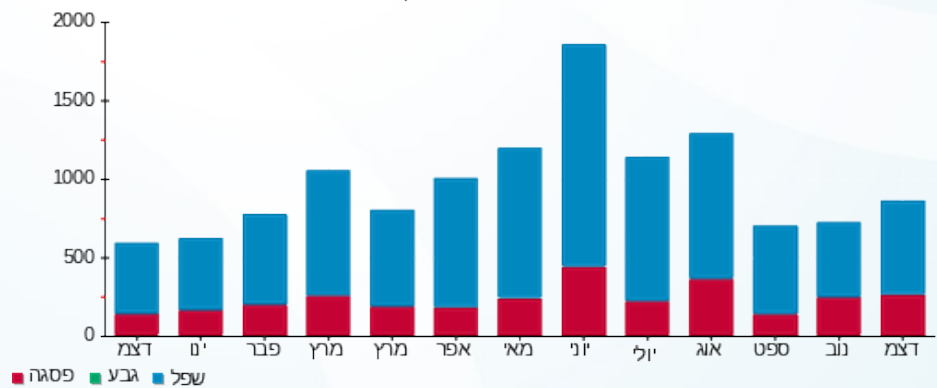
226.74 ₪	תשלום קבוע	
8.39 ₪	תשלום עבור גודל חיבור בKVA (3x40)	
698.44 ₪	סה"כ לתשלום	לא כולל מע"מ

התפלגות חיוב בש"ח לפי תעו"ז



■ פסגה (246.53 ₪)  
 ■ גבע (0.00 ₪)  
 ■ שפל (216.77 ₪)

הסטוריית צריכה בקוט"ש



■ פסגה ■ גבע ■ שפל

