



02/01/25

תאריך הפקה:

שם דייר: 1008 משרד עורכי דין אשריאן וולפסון (1008)

31/12/24

תאריך קריאה נוכחית:

שם אתר: מגדל חלוצים

01/12/24

תאריך קריאה קודמת:

לקוח/ה נכבד/ה, אנו מתכבדים להגיש את חישוב צריכת החשמל לתקופה 01/12/24 - 31/12/24:

1008 משרד עורכי דין אשריאן וולפסון - 4010090 - 6 - 18234994 (3x40)

סוג תעריף	סוג צריכה	קריאה קודמת	קריאה נוכחית	סה"כ צריכה בקוט"ש	מחיר לקוט"ש בא"ג	סה"כ לתשלום
פרטי חשבון עבור תאריכים:						
777	פסגה	01/12/24	31/12/24	38.40	99.61	38.25 ₪
778	גבע	200.92	200.92	0.00	36.12	0.00 ₪
779	שפל	7,567.60	7,950.08	382.48	36.12	138.15 ₪

סה"כ לדייר:

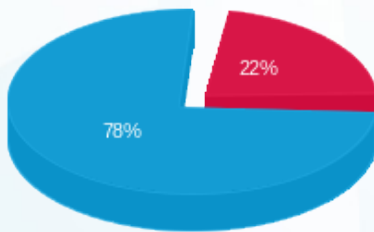
פסגה	גבע	שפל	סה"כ	שיא ביקוש
38.40	0.00	382.48	420.88	2.29
38.25 ₪	0.00 ₪	138.15 ₪	176.40 ₪	

סה"כ צריכה

סה"כ לתשלום

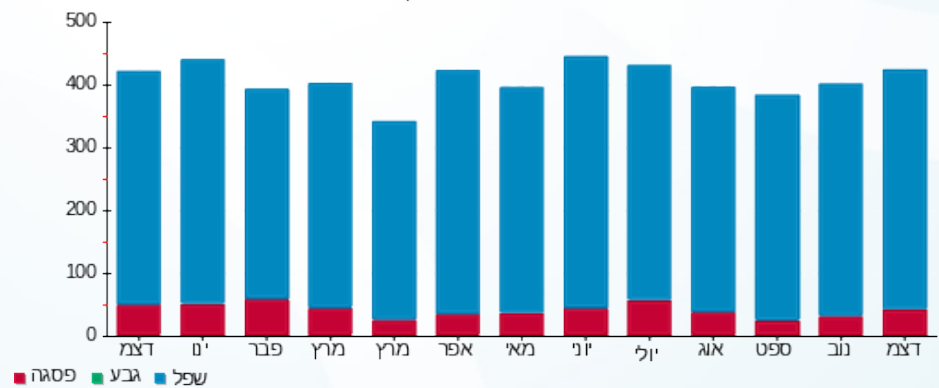
105.00 ₪	תשלום קבוע	
8.39 ₪	תשלום עבור גודל חיבור ב KVA (3x40)	
289.79 ₪	סה"כ לתשלום	לא כולל מע"מ

התפלגות חיוב בש"ח לפי תע"ז



- פסגה (38.25 ₪)
- גבע (0.00 ₪)
- שפל (138.15 ₪)

הסטוריית צריכה בקוט"ש



- פסגה
- גבע
- שפל

