

02/01/25 תאריך הפקדה:  
 31/12/24 תאריך קריאה נוכחית:  
 01/12/24 תאריך קריאה קודמת:

שם דייר: 538-אבני מזל ואריה  
 שם אתר: ביתן אהרון

לקוח/ה נכבד/ה, אנו מתכבדים להגיש את חישוב צריכת החשמל לתקופה 01/12/24 - 31/12/24:

538-אבני מזל ואריה - 8 - 00019404(1x50)

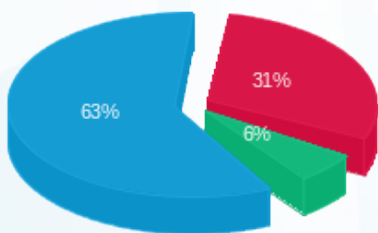
סוג תעריף	סוג צריכה	קריאה קודמת	קריאה נוכחית	סה"כ צריכה בקוט"ש	מחיר לקוט"ש בא"ג	סה"כ לתשלום
פרטי חשבון עבור תאריכים:		01/12/24	31/12/24			
517		55,599.76	56,176.15	576.39	52.52	302.72 ₪

סה"כ לדייר:

שיא ביקוש	סה"כ
4.69	576.39
	302.72 ₪

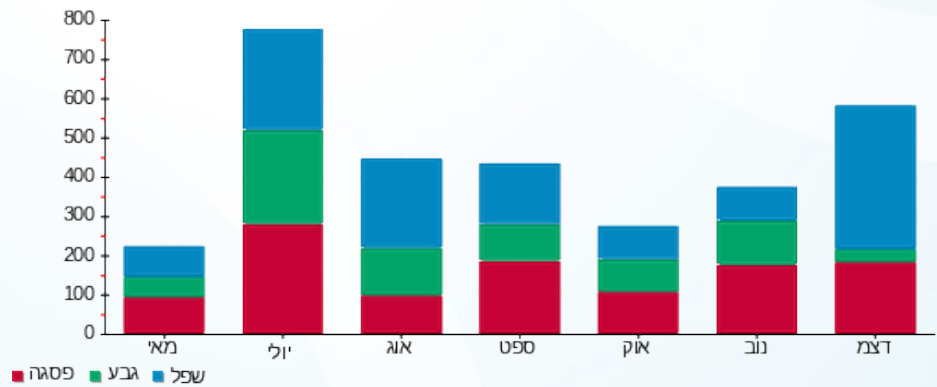
תשלום קבוע	תשלום עבור גודל חיבור בKVA (1x50)	סה"כ	מע"מ 17.00%	סה"כ לתשלום	כולל מע"מ
22.53 ₪	3.50 ₪	328.74 ₪	55.89 ₪	384.63 ₪	

התפלגות חיוב בש"ח לפי תעו"ז



פסגה (₪ 93.33) ■  
 גבע (₪ 17.75) ■  
 שפל (₪ 191.65) ■

הסטוריית צריכה בקוט"ש



02/01/25 תאריך הפקדה:  
 31/12/24 תאריך קריאה נוכחית:  
 01/12/24 תאריך קריאה קודמת:

שם דייר: 612-בן ישי דוד  
 שם אתר: ביתן אהרון

לקוח/ה נכבד/ה, אנו מתכבדים להגיש את חישוב צריכת החשמל לתקופה 01/12/24 - 31/12/24:

612-בן ישי דוד - 21 - 00019397(1x50)

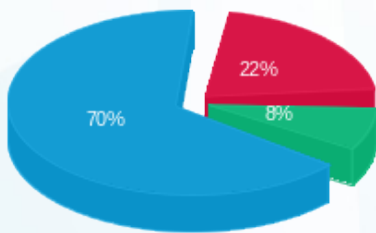
סוג תעריף	סוג צריכה	קריאה קודמת	קריאה נוכחית	סה"כ צריכה בקוט"ש	מחיר לקוט"ש בא"ג	סה"כ לתשלום
פרטי חשבון עבור תאריכים:		01/12/24	31/12/24			
517		38,320.54	38,743.63	423.09	52.52	222.21 ₪

סה"כ לדייר:

שיא ביקוש	סה"כ
5.27	423.09
	222.21 ₪

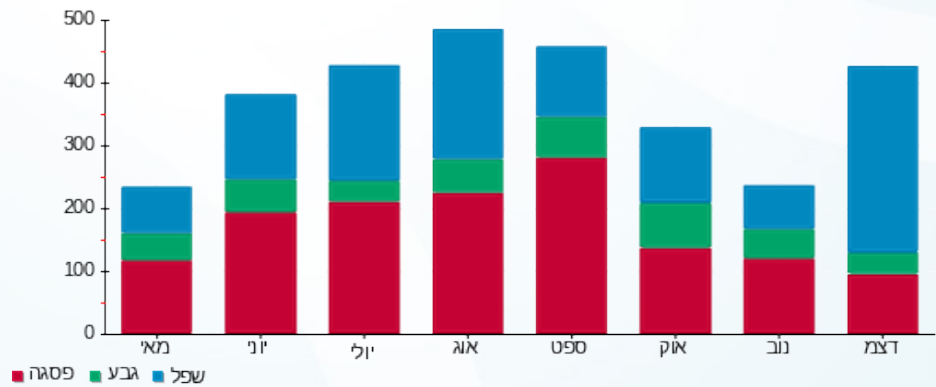
22.53 ₪	<b>תשלום קבוע</b> <b>תשלום עבור גודל חיבור בKVA (1x50)</b> <b>סה"כ</b> <b>מע"מ 17.00%</b>	<b>סלול מע"מ</b>
3.50 ₪		
248.23 ₪		
42.20 ₪		
290.43 ₪	<b>סה"כ לתשלום</b>	

התפלגות חיוב בש"ח לפי תעו"ז



פסגה (₪ 47.89)  
 גבע (₪ 18.31)  
 שפל (₪ 156.00)

הסטוריית צריכה בקוט"ש



02/01/25 תאריך הפקה:  
 31/12/24 תאריך קריאה נוכחי:  
 01/12/24 תאריך קריאה קודמת:

שם דייר: 660-הולנדר נפתלי  
 שם אתר: ביתן אהרון

לקוח/ה נכבד/ה, אנו מתכבדים להגיש את חישוב צריכת החשמל לתקופה 01/12/24 - 31/12/24:

660-הולנדר נפתלי - 15 - 00019398(1x50)

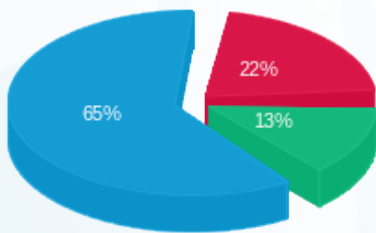
סוג תעריף	סוג צריכה	קריאה קודמת	קריאה נוכחית	סה"כ צריכה בקוט"ש	מחיר לקוט"ש בא"ג	סה"כ לתשלום
			31/12/24	01/12/24	פרטי חשבון עבור תאריכים:	
517		82,126.65	82,811.69	685.04	52.52	359.78 ₪

סה"כ לדייר:

שיא ביקוש	סה"כ
4.70	685.04
	359.78 ₪

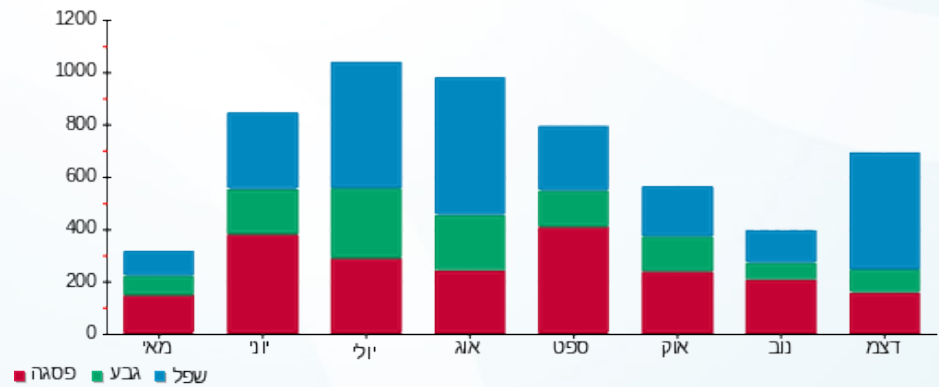
תשלום קבוע	תשלום עבור גודל חיבור בKVA (1x50)	סה"כ	מע"מ 17.00%	סה"כ לתשלום	כולל מע"מ
22.53 ₪	3.50 ₪	385.81 ₪	65.59 ₪	451.40 ₪	

התפלגות חיוב בש"ח לפי תעו"ז



פסגה (78.24 ₪)  
 גבע (47.26 ₪)  
 שפל (234.27 ₪)

הסטוריית צריכה בקוט"ש



02/01/25 תאריך הפקה:  
 31/12/24 תאריך קריאה נוכחי:  
 01/12/24 תאריך קריאה קודמת:

שם דייר: 662- עצמוני סופר חוה  
 שם אתר: ביתן אהרון

לקוח/ה נכבד/ה, אנו מתכבדים להגיש את חישוב צריכת החשמל לתקופה 01/12/24 - 31/12/24:

662- עצמוני סופר חוה - 14 - 00019398 (1x50)

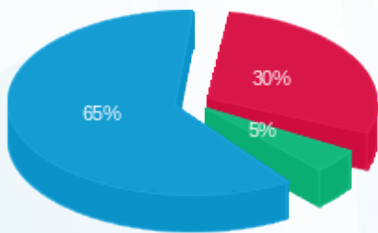
סוג תעריף	סוג צריכה	קריאה קודמת	קריאה נוכחית	סה"כ צריכה בקוט"ש	מחיר לקוט"ש בא"ג	סה"כ לתשלום
פרטי חשבון עבור תאריכים:		01/12/24	31/12/24			
517		45,898.36	46,216.18	317.83	52.52	166.92 ₪

סה"כ לדייר:

שיא ביקוש	סה"כ
6.49	317.83
	166.92 ₪

תשלום קבוע	תשלום עבור גודל חיבור בKVA (1x50)	סה"כ	מע"מ 17.00%	סה"כ לתשלום	כולל מע"מ
22.53 ₪	3.50 ₪	192.95 ₪	32.80 ₪	225.75 ₪	

התפלגות חיוב בש"ח לפי תעו"ז



פסגה (50.39 ₪)  
 גבע (7.77 ₪)  
 שפל (108.76 ₪)

הסטוריית צריכה בקוט"ש

