



05/01/25

תאריך הפקדה:

שם דייר: המתפרה של כרמלה

31/12/24

תאריך קריאה נוכחית:

שם אתר: גרנד קניון

01/12/24

תאריך קריאה קודמת:

לקוח/ה נכבד/ה, אנו מתכבדים להגיש את חישוב צריכת החשמל לתקופה 01/12/24 - 31/12/24:

המתפרה של כרמלה - 1 - 22027139 (3x50)

סה"כ לתשלום	מחיר לקוט"ש בא"ג	סה"כ צריכה בקוט"ש	קריאה נוכחית	קריאה קודמת	סוג צריכה	סוג תעריף
			31/12/24	01/12/24	פרטי חשבון עבור תאריכים:	
₪ 367.21	99.61	368.65	8,520.00	8,151.35	פסגה	777
₪ 0.00	36.12	0.00	255.25	255.25	גבע	778
₪ 412.58	36.12	1,142.25	34,707.95	33,565.70	שפל	779

סה"כ לדייר:

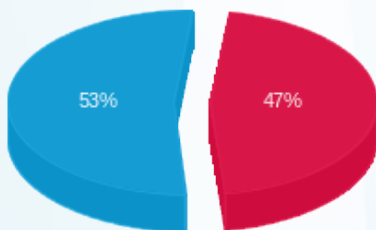
שיא ביקוש	סה"כ	שפל	גבע	פסגה
6.78	1,510.90	1,142.25	0.00	368.65
	₪ 779.79	₪ 412.58	₪ 0.00	₪ 367.21

סה"כ צריכה

סה"כ לתשלום

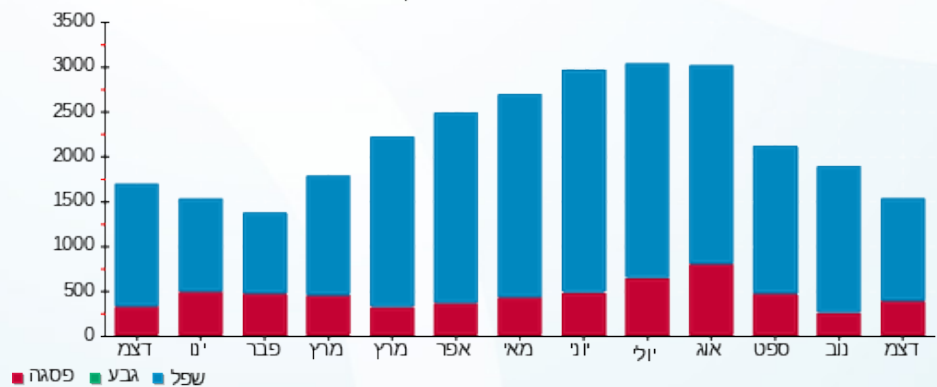
₪ 226.74	<b>תשלום קבוע</b>	
₪ 10.49	<b>תשלום עבור גודל חיבור בKVA (3x50)</b>	
0.977	<b>מקדם הספק</b>	
₪ 0.00	<b>תשלום עבור מקדם הספק</b>	
₪ 1,017.02	<b>סה"כ לתשלום</b>	<b>לא כולל מע"מ</b>

התפלגות חיוב בש"ח לפי תעו"ז



■ פסגה (₪ 367.21)  
 ■ גבע (₪ 0.00)  
 ■ שפל (₪ 412.58)

הסטוריית צריכה בקוט"ש



■ פסגה ■ גבע ■ שפל

