



08/01/25

תאריך הפקה:

שם דייר: מבטחים קומה 23 לוח מזרחי

31/12/24

תאריך קריאה נוכחית:

שם אתר: מחצית היובל

01/12/24

תאריך קריאה קודמת:

לקוח/ה נכבד/ה, אנו מתכבדים להגיש את חישוב צריכת החשמל לתקופה 01/12/24 - 31/12/24:

מבטחים קומה 23 לוח מזרחי - 4 - (3x80)22027045

סוג תעריף	סוג צריכה	קריאה קודמת	קריאה נוכחית	סה"כ צריכה בקוט"ש	מחיר לקוט"ש בא"ג	סה"כ לתשלום
פרטי חשבון עבור תאריכים:						
777	פסגה	01/12/24	31/12/24	484.40	99.61	482.51 ₪
778	גבע	1.40	1.40	0.00	36.12	0.00 ₪
779	שפל	31,797.00	33,932.60	2,135.60	36.12	771.38 ₪

סה"כ לדייר:

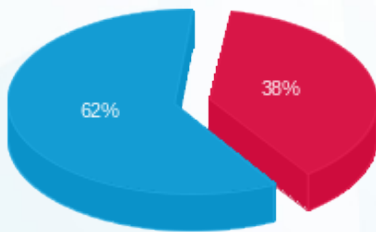
פסגה	גבע	שפל	סה"כ	שיא ביקוש
484.40	0.00	2,135.60	2,620.00	4.81
482.51 ₪	0.00 ₪	771.38 ₪	1,253.89 ₪	

סה"כ צריכה

סה"כ לתשלום

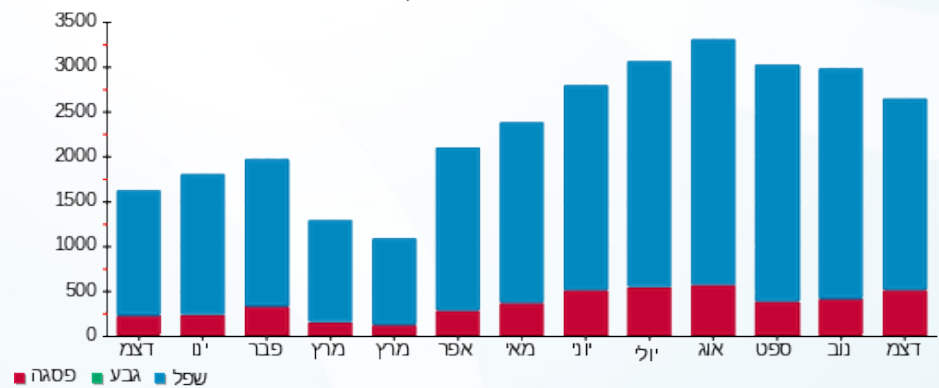
226.74 ₪	תשלום קבוע	
16.78 ₪	תשלום עבור גודל חיבור בKVA (3x80)	
1,497.41 ₪	סה"כ לתשלום	לא כולל מע"מ

התפלגות חיוב בש"ח לפי תע"ז



- פסגה (482.51 ₪) - 62%
- גבע (0.00 ₪) - 0%
- שפל (771.38 ₪) - 38%

הסטוריית צריכה בקוט"ש



- פסגה
- גבע
- שפל

