



12/01/25 תאריך הפקה:  
 29/12/24 תאריך קריאה נוכחית:  
 23/12/24 תאריך קריאה קודמת:

שם דייר: 506 אסי סולר בע"מ (505)  
 שם אתר: מגדל חלוצים

לקוח/ה נכבד/ה, אנו מתכבדים להגיש את חישוב צריכת החשמל לתקופה 29/12/24 - 23/12/24:

506 אסי סולר בע"מ - 7 - 18235003 (3x25)

סה"כ לתשלום	מחיר לקוט"ש בא"ג	סה"כ צריכה בקוט"ש	קריאה נוכחית	קריאה קודמת	סוג צריכה	סוג תעריף
			29/12/24	23/12/24	פרטי חשבון עבור תאריכים:	
12.82 ₪	99.61	12.88	1,853.15	1,840.28	פסגה	777
0.00 ₪	36.12	0.00	80.23	80.23	גבע	778
24.45 ₪	36.12	67.70	6,508.18	6,440.48	שפל	779

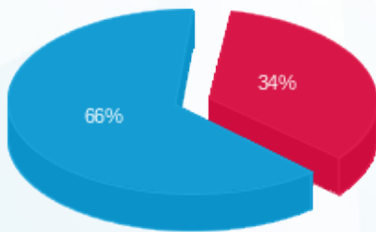
סה"כ לדייר:

שיא ביקוש	סה"כ	שפל	גבע	פסגה
1.62	80.57	67.70	0.00	12.88
	37.28 ₪	24.45 ₪	0.00 ₪	12.82 ₪

סה"כ צריכה  
 סה"כ לתשלום

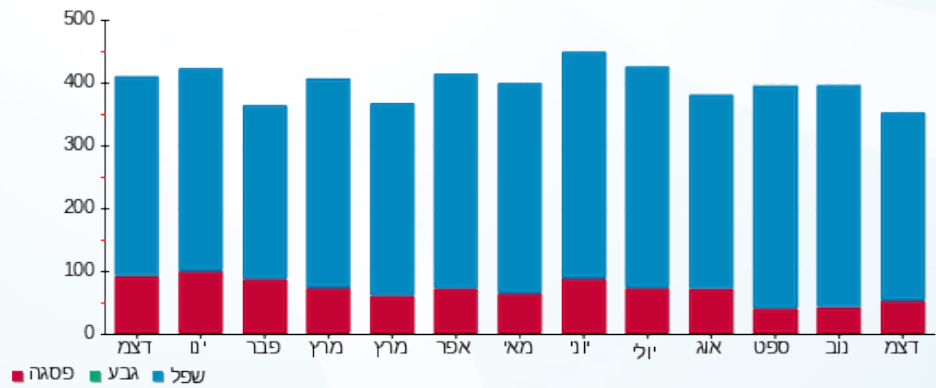
96.00 ₪	<b>תשלום קבוע</b>	
1.18 ₪	<b>תשלום עבור גודל חיבור בKVA (3x25)</b>	
134.46 ₪	<b>סה"כ לתשלום</b>	<b>לא כולל מע"מ</b>

התפלגות חיוב בש"ח לפי תע"ז



■ פסגה (12.82 ₪)  
 ■ גבע (0.00 ₪)  
 ■ שפל (24.45 ₪)

הסטוריית צריכה בקוט"ש



■ פסגה ■ גבע ■ שפל

