

12/01/25 תאריך הפקדה:  
 29/12/24 תאריך קריאה נוכחית:  
 23/12/24 תאריך קריאה קודמת:

שם דייר: 705 וגוף אליאב - משרד עורכי דין (704)  
 שם אתר: מגדל חלוצים

לקוח/ה נכבד/ה, אנו מתכבדים להגיש את חישוב צריכת החשמל לתקופה 29/12/24 - 23/12/24:

705 וגוף אליאב - 4010059 - 5 - 21038795 (3x25)

סוג תעריף	סוג צריכה	קריאה קודמת	קריאה נוכחית	סה"כ צריכה בקוט"ש	מחיר לקוט"ש בא"ג	סה"כ לתשלום
פרטי חשבון עבור תאריכים:						
777	פסגה	23/12/24	29/12/24	5.63	99.61	5.60 ₪
778	גבע	28.43	28.43	0.00	36.12	0.00 ₪
779	שפל	4,748.58	4,799.65	51.07	36.12	18.45 ₪

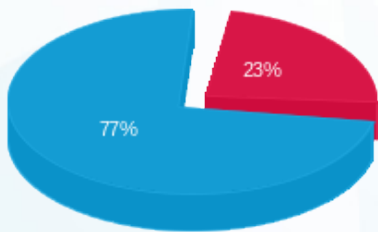
סה"כ לדייר:

פסגה	גבע	שפל	סה"כ	שיא ביקוש
5.63	0.00	51.07	56.70	1.39
5.60 ₪	0.00 ₪	18.45 ₪	24.05 ₪	

סה"כ צריכה  
סה"כ לתשלום

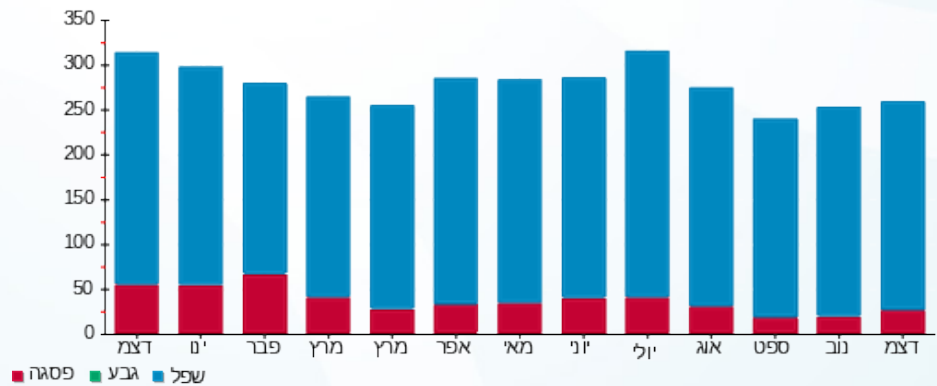
96.00 ₪	תשלום קבוע	
1.18 ₪	תשלום עבור גודל חיבור בKVA (3x25)	
121.24 ₪	סה"כ לתשלום	לא כולל מע"מ

התפלגות חיוב בש"ח לפי תעו"ז



פסגה (5.60 ₪) ■  
 גבע (0.00 ₪) ■  
 שפל (18.45 ₪) ■

הסטוריית צריכה בקוט"ש



פסגה ■ גבע ■ שפל

