



12/01/25

תאריך הפקדה:

שם דייר: מפתח לתעסוקה בע"מ 915 (905)
שם אתר: מגדל חלוצים

29/12/24

תאריך קריאה נוכחית:

23/12/24

תאריך קריאה קודמת:

לקוח/ה נכבד/ה, אנו מתכבדים להגיש את חישוב צריכת החשמל לתקופה 29/12/24 - 23/12/24:

מפתח לתעסוקה בע"מ 915 (905) - 6 - 18234996 (3x25)

סוג תעריף	סוג צריכה	קריאה קודמת	קריאה נוכחית	סה"כ צריכה בקוט"ש	מחיר לקוט"ש בא"ג	סה"כ לתשלום
פרטי חשבון עבור תאריכים:						
777	פסגה	23/12/24	29/12/24	11.45	99.61	11.41 ₪
778	גבע	0.00	0.00	0.00	36.12	0.00 ₪
779	שפל	2,349.28	2,408.93	59.65	36.12	21.55 ₪

סה"כ לדייר:

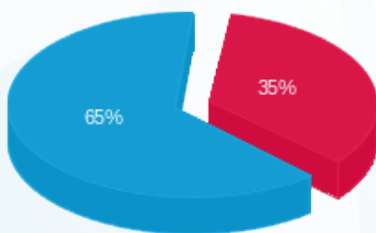
פסגה	גבע	שפל	סה"כ	שיא ביקוש
11.45	0.00	59.65	71.10	2.23
11.41 ₪	0.00 ₪	21.55 ₪	32.95 ₪	

סה"כ צריכה

סה"כ לתשלום

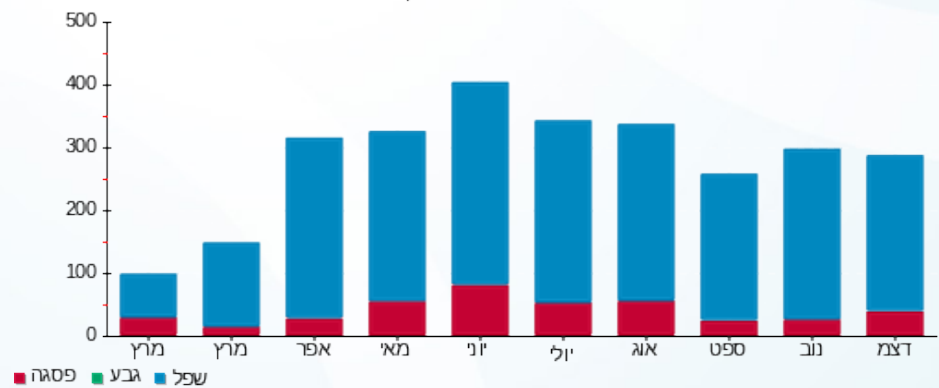
226.74 ₪	תשלום קבוע	
1.18 ₪	תשלום עבור גודל חיבור בKVA (3x25)	
260.88 ₪	סה"כ לתשלום	לא כולל מע"מ

התפלגות חיוב בש"ח לפי תעו"ז



- פסגה (11.41 ₪)
- גבע (0.00 ₪)
- שפל (21.55 ₪)

הסטוריית צריכה בקוט"ש



- פסגה
- גבע
- שפל

