



13/01/25

תאריך הפקדה:

שם דייר: קומה 21 יניב בן עמי סוכנות לביטוח (2013) בע"מ

31/12/24

תאריך קריאה נוכחית:

שם אתר: מגדלי לייף B

01/12/24

תאריך קריאה קודמת:

לקוח/ה נכבד/ה, אנו מתכבדים להגיש את חישוב צריכת החשמל לתקופה 01/12/24 - 31/12/24:

יניב בן עמי סוכנות לביטוח (2013) בע"מ - 4 - 21055459(3x40)

| סוג תעריף                | סוג צריכה | קריאה קודמת | קריאה נוכחית | סה"כ צריכה בקוט"ש | מחיר לקוט"ש בא"ג | סה"כ לתשלום |
|--------------------------|-----------|-------------|--------------|-------------------|------------------|-------------|
| פרטי חשבון עבור תאריכים: |           |             |              |                   |                  |             |
| 777                      | פסגה      | 01/12/24    | 31/12/24     | 60.65             | 99.61            | 60.41 ₪     |
| 778                      | גבע       | 152.85      | 152.85       | 0.00              | 36.12            | 0.00 ₪      |
| 779                      | שפל       | 7,287.70    | 7,605.05     | 317.35            | 36.12            | 114.63 ₪    |

סה"כ לדייר:

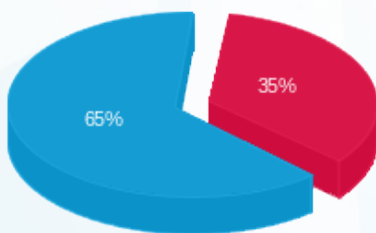
| פסגה    | גבע    | שפל      | סה"כ     | שיא ביקוש |
|---------|--------|----------|----------|-----------|
| 60.65   | 0.00   | 317.35   | 378.00   | 98.02     |
| 60.41 ₪ | 0.00 ₪ | 114.63 ₪ | 175.04 ₪ |           |

סה"כ צריכה

סה"כ לתשלום

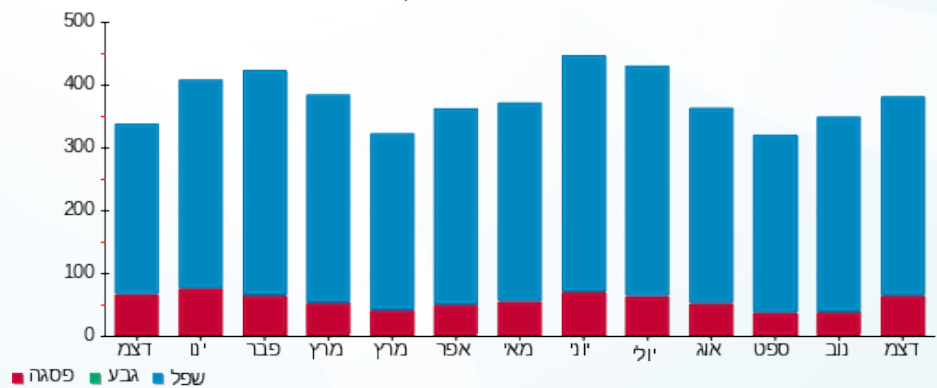
|          |                                   |              |
|----------|-----------------------------------|--------------|
| 226.74 ₪ | תשלום קבוע                        |              |
| 8.39 ₪   | תשלום עבור גודל חיבור בKVA (3x40) |              |
| 410.17 ₪ | סה"כ לתשלום                       | לא כולל מע"מ |

התפלגות חיוב בש"ח לפי תעו"ז



- פסגה (60.41 ₪) 65%
- גבע (0.00 ₪) 0%
- שפל (114.63 ₪) 35%

הסטוריית צריכה בקוט"ש



- פסגה
- גבע
- שפל

