

13/01/25 תאריך הפקה:
 31/12/24 תאריך קריאה נוכחית:
 01/12/24 תאריך קריאה קודמת:

שם דייר: AEBI ק.1
 שם אתר: אפריקה ישראל בניין 13B - נס ציונה

לקוח/ה נכבד/ה, אנו מתכבדים להגיש את חישוב צריכת החשמל לתקופה 01/12/24 - 31/12/24:

AEBI - (3x63)22048066 - 3

סוג תעריף	סוג צריכה	קריאה קודמת	קריאה נוכחית	סה"כ צריכה בקוט"ש	מחיר לקוט"ש בא"ג	סה"כ לתשלום
פרטי חשבון עבור תאריכים:						
777	פסגה	01/12/24	31/12/24	64.90	99.61	64.65 ₪
778	גבע	143.80	143.80	0.00	36.12	0.00 ₪
779	שפל	9,238.00	9,551.20	313.20	36.12	113.13 ₪

סה"כ לדייר:

פסגה	גבע	שפל	סה"כ	שיא ביקוש
64.90	0.00	313.20	378.10	4.80
64.65 ₪	0.00 ₪	113.13 ₪	177.77 ₪	

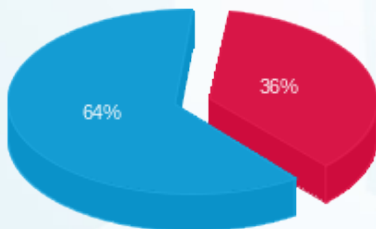
סה"כ צריכה
 סה"כ לתשלום

226.74 ₪	תשלום קבוע	איי.איי.ביאיי בע"מ
13.22 ₪	תשלום עבור גודל חיבור בKVA (3x63)	
0.683	מקדם הספק	
63.19 ₪	תשלום עבור מקדם הספק	
480.92 ₪	סה"כ לתשלום	לא כולל מע"מ



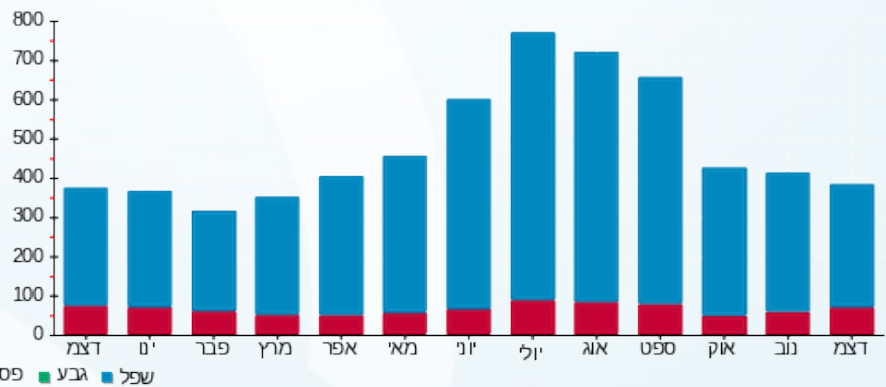
M4U SQL 1 639501

התפלגות חיוב בש"ח לפי תעו"ז



פסגה (64.65 ₪)
 גבע (0.00 ₪)
 שפל (113.13 ₪)

הסטוריית צריכה בקוט"ש



פסגה גבע שפל

