



13/01/25

תאריך הפקדה:

31/12/24

תאריך קריאה נוכחית:

01/12/24

תאריך קריאה קודמת:

שם דייר: SMART 2.ק

שם אתר: אפריקה ישראל בניין 03 - נס ציונה

לקוח/ה נכבד/ה, אנו מתכבדים להגיש את חישוב צריכת החשמל לתקופה 01/12/24 - 31/12/24:

SMART - (3x100)23044892 - 1

סוג תעריף	סוג צריכה	קריאה קודמת	קריאה נוכחית	סה"כ צריכה בקוט"ש	מחיר לקוט"ש בא"ג	סה"כ לתשלום
פרטי חשבון עבור תאריכים:						
777	פסגה	01/12/24	31/12/24	1,118.20	99.61	1,113.84 ₪
778	גבע	0.00	0.00	0.00	36.12	0.00 ₪
779	שפל	51,087.00	55,755.80	4,668.80	36.12	1,686.37 ₪

סה"כ לדייר:

פסגה	גבע	שפל	סה"כ	שיא ביקוש
1,118.20	0.00	4,668.80	5,787.00	20.72
1,113.84 ₪	0.00 ₪	1,686.37 ₪	2,800.21 ₪	

סה"כ צריכה

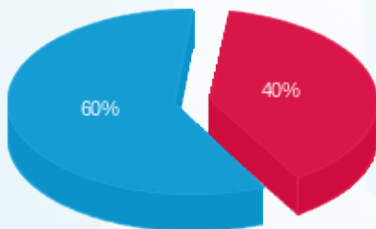
סה"כ לתשלום

226.74 ₪	תשלום קבוע	סמארט אסיס ביוטכנולוגיות בע"מ
20.98 ₪	תשלום עבור גודל חיבור בKVA (3x100)	
0.979	מקדם הספק	
0.00 ₪	תשלום עבור מקדם הספק	
3,047.93 ₪	סה"כ לתשלום	לא כולל מע"מ



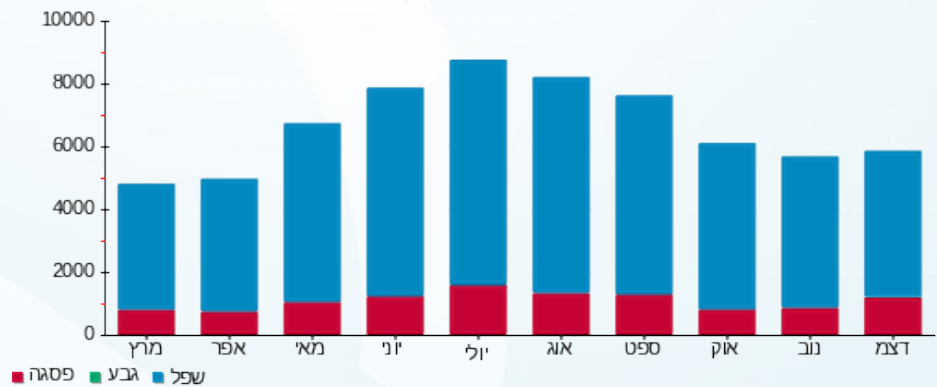
M4U SQL 1 639493

התפלגות חיוב בש"ח לפי תעו"ז



פסגה (1,113.84 ₪) 60%
 גבע (0.00 ₪)
 שפל (1,686.37 ₪) 40%

הסטוריית צריכה בקוט"ש





13/01/25 תאריך הפקדה:
 31/12/24 תאריך קריאה נוכחית:
 01/12/24 תאריך קריאה קודמת:

שם דייר: דרן ק. קרקע
 שם אתר: אפריקה ישראל בניין 03 - נס ציונה

לקוח/ה נכבד/ה, אנו מתכבדים להגיש את חישוב צריכת החשמל לתקופה 01/12/24 - 31/12/24:

דרן ק. קרקע - 2 - 23044891 (3x63)

סוג תעריף	סוג צריכה	קריאה קודמת	קריאה נוכחית	סה"כ צריכה בקוט"ש	מחיר לקוט"ש בא"ג	סה"כ לתשלום
פרטי חשבון עבור תאריכים:						
777	פסגה	01/12/24	31/12/24	26.90	99.61	26.80 ₪
778	גבע	0.00	0.00	0.00	36.12	0.00 ₪
779	שפל	2,361.35	2,507.50	146.15	36.12	52.79 ₪

סה"כ לדייר:

פסגה	גבע	שפל	סה"כ	שיא ביקוש
26.90	0.00	146.15	173.05	6.31
26.80 ₪	0.00 ₪	52.79 ₪	79.58 ₪	

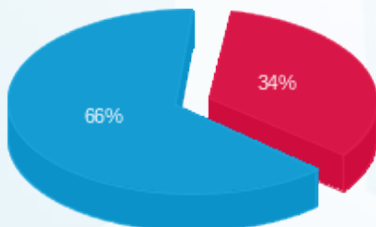
סה"כ צריכה
 סה"כ לתשלום

226.74 ₪	תשלום קבוע	דרן מעבדות ויעוץ מדעי בע"מ
13.22 ₪	תשלום עבור גודל חיבור בKVA (3x63)	
0.876	מקדם הספק	
3.48 ₪	תשלום עבור מקדם הספק	
323.02 ₪	סה"כ לתשלום	לא כולל מע"מ



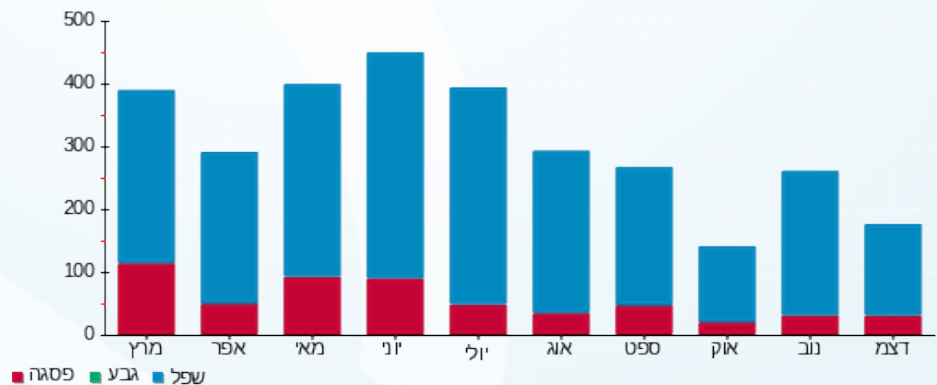
M4U SQL 1 639502

התפלגות חיוב בש"ח לפי תעו"ז



פסגה (26.80 ₪)
 גבע (0.00 ₪)
 שפל (52.79 ₪)

הסטוריית צריכה בקוט"ש



13/01/25 תאריך הפקדה:
 31/12/24 תאריך קריאה נוכחית:
 01/12/24 תאריך קריאה קודמת:

שם דייר: דרן ק. קרקע (מ 1.2022)
 שם אתר: אפריקה ישראל בניין 03 - נס ציונה

לקוח/ה נכבד/ה, אנו מתכבדים להגיש את חישוב צריכת החשמל לתקופה 01/12/24 - 31/12/24:

דרן ק. קרקע (מ 1.2022) - 4 - 23044892 (3x160)

סוג תעריף	סוג צריכה	קריאה קודמת	קריאה נוכחית	סה"כ צריכה בקוט"ש	מחיר לקוט"ש בא"ג	סה"כ לתשלום
פרטי חשבון עבור תאריכים:						
777	פסגה	01/12/24	31/12/24	614.00	99.61	611.61 ₪
778	גבע	0.00	0.00	0.00	36.12	0.00 ₪
779	שפל	27,925.60	30,491.20	2,565.60	36.12	926.69 ₪

סה"כ לדייר:

פסגה	גבע	שפל	סה"כ	שיא ביקוש
614.00	0.00	2,565.60	3,179.60	11.91
611.61 ₪	0.00 ₪	926.69 ₪	1,538.30 ₪	

סה"כ צריכה
 סה"כ לתשלום

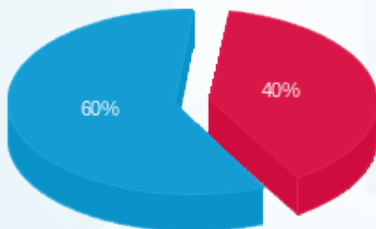
תשלום קבוע	תשלום עבור גודל חיבור ב KVA (3x160)	מקדם הספק	תשלום עבור מקדם הספק	סה"כ לתשלום
226.74 ₪	33.57 ₪	0.602	734.43 ₪	2,533.04 ₪

דרן מעבדות ויעוץ מדעי בע"מ
 לא כולל מע"מ



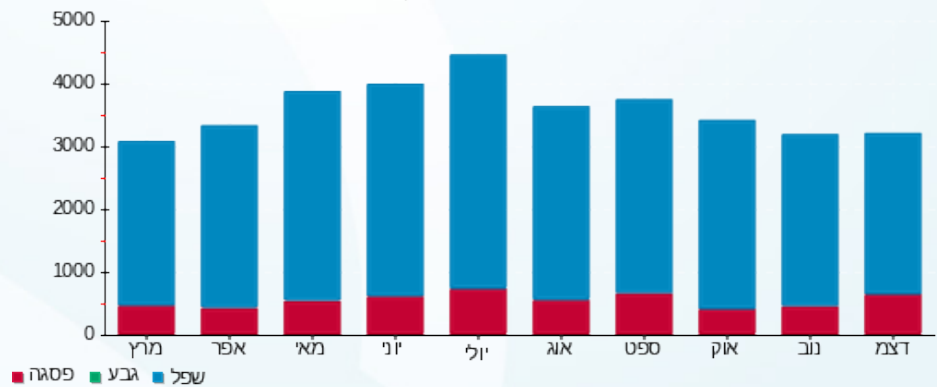
M4U SQL 1 671935

התפלגות חיוב בש"ח לפי תעו"ז



פסגה (611.61 ₪) - 60%
 גבע (0.00 ₪)
 שפל (926.69 ₪) - 40%

הסטוריית צריכה בקוט"ש



פסגה - גבע - שפל



13/01/25 תאריך הפקה:
 31/12/24 תאריך קריאה נוכחית:
 01/12/24 תאריך קריאה קודמת:

שם דייר: דרן קומה 1 (מ 1.2022)
 שם אתר: אפריקה ישראל בניין 03 - נס ציונה

לקוח/ה נכבד/ה, אנו מתכבדים להגיש את חישוב צריכת החשמל לתקופה 01/12/24 - 31/12/24:

דרן קומה 1 (מ 1.2022) - 3 - (3x63)23044890

סוג תעריף	סוג צריכה	קריאה קודמת	קריאה נוכחית	סה"כ צריכה בקוט"ש	מחיר לקוט"ש בא"ג	סה"כ לתשלום
פרטי חשבון עבור תאריכים:						
777	פסגה	01/12/24	31/12/24	414.20	99.61	412.58 ₪
778	גבע	0.00	0.00	0.00	36.12	0.00 ₪
779	שפל	30,321.00	32,593.20	2,272.20	36.12	820.72 ₪

סה"כ לדייר:

פסגה	גבע	שפל	סה"כ	שיא ביקוש
414.20	0.00	2,272.20	2,686.40	15.28
412.58 ₪	0.00 ₪	820.72 ₪	1,233.30 ₪	

סה"כ צריכה
 סה"כ לתשלום

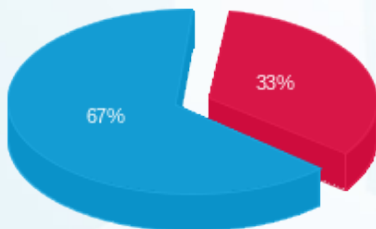
דרן מעבדות ויעוץ מדעי בע"מ	תשלום קבוע	תשלום עבור גודל חיבור ב KVA (3x63)	מקדם הספק	תשלום עבור מקדם הספק	סה"כ לתשלום
	226.74 ₪	13.22 ₪	0.935	0.00 ₪	1,473.26 ₪

לא כולל מע"מ



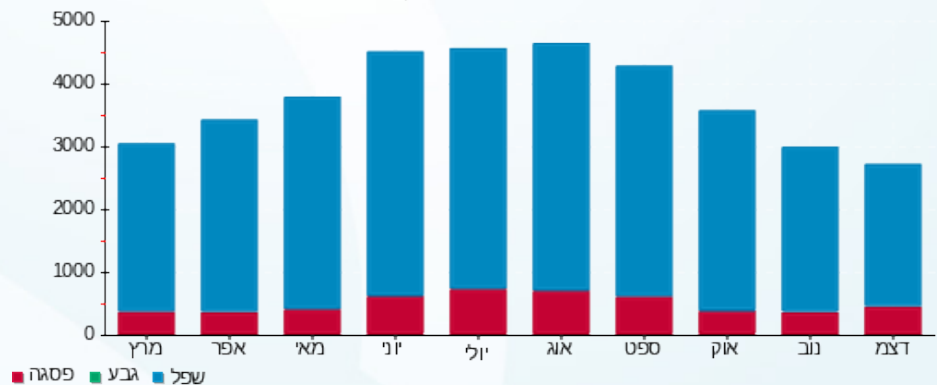
M4U SQL 1 671937

התפלגות חיוב בש"ח לפי תעו"ז



פסגה (412.58 ₪) ■
 גבע (0.00 ₪) ■
 שפל (820.72 ₪) ■

הסטוריית צריכה בקוט"ש



13/01/25 תאריך הפקדה:
 31/12/24 תאריך קריאה נוכחית:
 01/12/24 תאריך קריאה קודמת:

שם דייר: דרן קומה 2
 שם אתר: אפריקה ישראל בניין 03 - נס ציונה

לקוח/ה נכבד/ה, אנו מתכבדים להגיש את חישוב צריכת החשמל לתקופה 01/12/24 - 31/12/24:

דרן קומת קרקע - 4 - (3x160)23044891

סוג תעריף	סוג צריכה	קריאה קודמת	קריאה נוכחית	סה"כ צריכה בקוט"ש	מחיר לקוט"ש בא"ג	סה"כ לתשלום
פרטי חשבון עבור תאריכים:						
777	פסגה	01/12/24	31/12/24	128.20	99.61	127.70 ₪
778	גבע	0.00	0.00	0.00	36.12	0.00 ₪
779	שפל	9,531.75	10,005.10	473.35	36.12	170.97 ₪

סה"כ לדייר:

פסגה	גבע	שפל	סה"כ	שיא ביקוש
128.20	0.00	473.35	601.55	1.66
127.70 ₪	0.00 ₪	170.97 ₪	298.67 ₪	

סה"כ צריכה

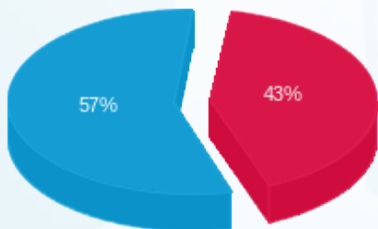
סה"כ לתשלום

226.74 ₪	תשלום קבוע	דרן מעבדות ויעוץ מדעי בע"מ
33.57 ₪	תשלום עבור גודל חיבור בKVA (3x160)	
0.985	מקדם הספק	
0.00 ₪	תשלום עבור מקדם הספק	
558.98 ₪	סה"כ לתשלום	לא כולל מע"מ



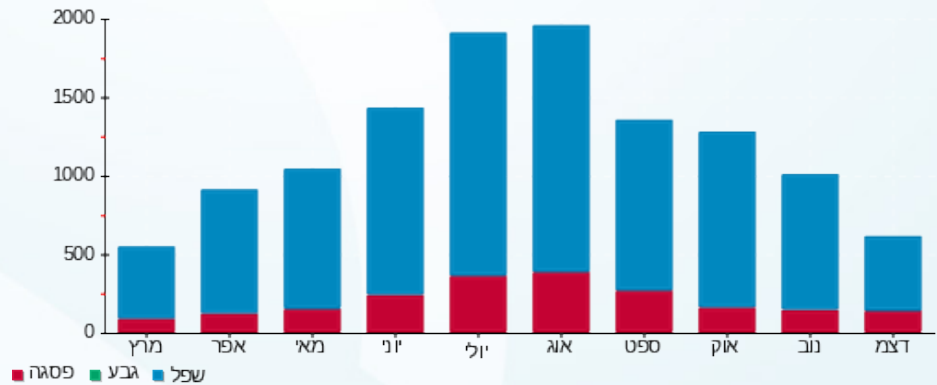
M4U SQL 1 659523

התפלגות חיוב בש"ח לפי תעו"ז



פסגה (127.70 ₪) ■
 גבע (0.00 ₪) ■
 שפל (170.97 ₪) ■

הסטוריית צריכה בקוט"ש



פסגה ■ גבע ■ שפל



13/01/25 תאריך הפקה:
 31/12/24 תאריך קריאה נוכחית:
 01/12/24 תאריך קריאה קודמת:

שם דייר: דרן קומה 3
 שם אתר: אפריקה ישראל בניין 03 - נס ציונה

לקוח/ה נכבד/ה, אנו מתכבדים להגיש את חישוב צריכת החשמל לתקופה 01/12/24 - 31/12/24:

דרן ק. 2 - 3 - 23044893 (3x630)

סוג תעריף	סוג צריכה	קריאה קודמת	קריאה נוכחית	סה"כ צריכה בקוט"ש	מחיר לקוט"ש בא"ג	סה"כ לתשלום
פרטי חשבון עבור תאריכים:						
777	פסגה	01/12/24	31/12/24	1,314.80	99.61	1,309.67 ₪
778	גבע	0.00	0.00	0.00	36.12	0.00 ₪
779	שפל	81,959.40	88,212.80	6,253.40	36.12	2,258.73 ₪

סה"כ לדייר:

פסגה	גבע	שפל	סה"כ	שיא ביקוש
1,314.80	0.00	6,253.40	7,568.20	35.69
1,309.67 ₪	0.00 ₪	2,258.73 ₪	3,568.40 ₪	

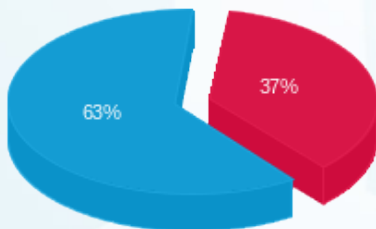
סה"כ צריכה
 סה"כ לתשלום

דרן מעבדות ויעוץ מדעי בע"מ	תשלום קבוע	תשלום עבור גודל חיבור ב KVA (3x630)	מקדם הספק	תשלום עבור מקדם הספק	סה"כ לתשלום	לא כולל מע"מ
226.74 ₪	132.17 ₪	0.984	0.00 ₪	3,927.31 ₪		



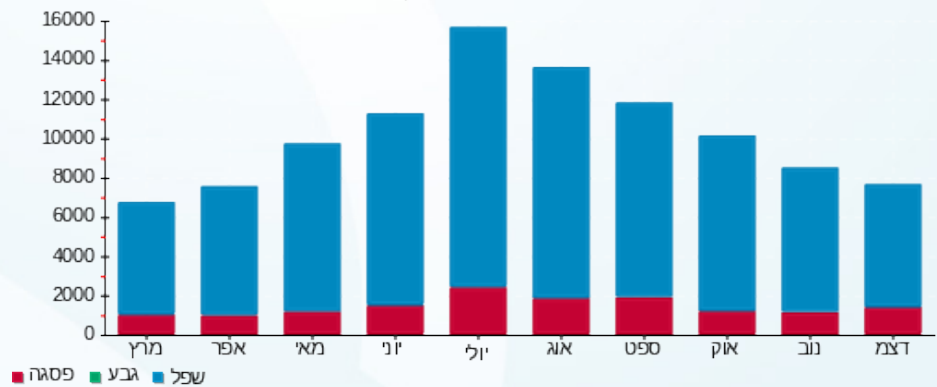
M4U SQL 1 639501

התפלגות חיוב בש"ח לפי תעו"ז



פסגה (1,309.67 ₪) 63%
 גבע (0.00 ₪) 37%
 שפל (2,258.73 ₪)

הסטוריית צריכה בקוט"ש





13/01/25 תאריך הפקה:
 31/12/24 תאריך קריאה נוכחי:
 01/12/24 תאריך קריאה קודמת:

שם דייר: דרן קומה 3 (מ 1.2022)
 שם אתר: אפריקה ישראל בניין 03 - נס ציונה

לקוח/ה נכבד/ה, אנו מתכבדים להגיש את חישוב צריכת החשמל לתקופה 01/12/24 - 31/12/24:

דרן קומה 3 (מ 1.2022) QBI לשעבר - 1 - (23044890x3x630)

סוג תעריף	סוג צריכה	קריאה קודמת	קריאה נוכחית	סה"כ צריכה בקוט"ש	מחיר לקוט"ש בא"ג	סה"כ לתשלום
פרטי חשבון עבור תאריכים:						
		01/12/24	31/12/24			
777	פסגה	16,270.40	18,222.00	1,951.60	99.61	1,943.99 ₪
778	גבע	0.00	0.00	0.00	36.12	0.00 ₪
779	שפל	94,904.00	103,595.20	8,691.20	36.12	3,139.26 ₪

סה"כ לדייר:

פסגה	גבע	שפל	סה"כ	שיא ביקוש
1,951.60	0.00	8,691.20	10,642.80	32.15
1,943.99 ₪	0.00 ₪	3,139.26 ₪	5,083.25 ₪	

סה"כ צריכה
 סה"כ לתשלום

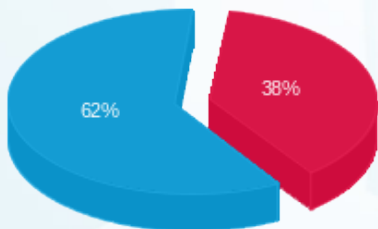
תשלום קבוע	תשלום עבור גודל חיבור ב KVA (3x630)	מקדם הספק	תשלום עבור מקדם הספק	סה"כ לתשלום
226.74 ₪	132.17 ₪	0.682	1,814.20 ₪	7,256.36 ₪

דרן מעבדות ויעוץ מדעי בע"מ
 לא כולל מע"מ



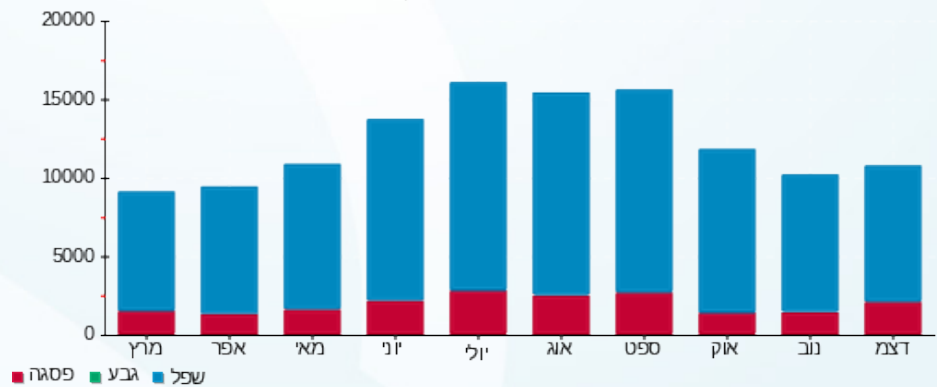
M4U SQL 1 671938

התפלגות חיוב בש"ח לפי תעו"ז



פסגה (1,943.99 ₪) ■
 גבע (0.00 ₪) ■
 שפל (3,139.26 ₪) ■

הסטוריית צריכה בקוט"ש



פסגה ■ גבע ■ שפל





13/01/25 תאריך הפקה:
 31/12/24 תאריך קריאה נוכחי:
 01/12/24 תאריך קריאה קודמת:

שם דייר: דרן קומה 3 ב (מ 1.2022)
 שם אתר: אפריקה ישראל בניין 03 - נס ציונה

לקוח/ה נכבד/ה, אנו מתכבדים להגיש את חישוב צריכת החשמל לתקופה 01/12/24 - 31/12/24:

דרן קומה 3 (מ 1.2022) - 3 - 23044892 (3x630)

סוג תעריף	סוג צריכה	קריאה קודמת	קריאה נוכחית	סה"כ צריכה בקוט"ש	מחיר לקוט"ש בא"ג	סה"כ לתשלום
פרטי חשבון עבור תאריכים:						
777	פסגה	01/12/24	31/12/24	592.40	99.61	590.09 ₪
778	גבע	0.00	0.00	0.00	36.12	0.00 ₪
779	שפל	42,818.40	45,771.20	2,952.80	36.12	1,066.55 ₪

סה"כ לדייר:

פסגה	גבע	שפל	סה"כ	שיא ביקוש
592.40	0.00	2,952.80	3,545.20	14.69
590.09 ₪	0.00 ₪	1,066.55 ₪	1,656.64 ₪	

סה"כ צריכה

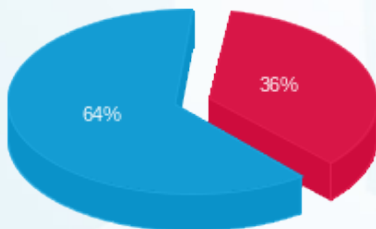
סה"כ לתשלום

דרן מעבדות ויעוץ מדעי בע"מ	תשלום קבוע
226.74 ₪	תשלום עבור גודל חיבור ב KVA (3x630)
132.17 ₪	מקדם הספק
0.985	תשלום עבור מקדם הספק
0.00 ₪	סה"כ לתשלום
לא כולל מע"מ	2,015.55 ₪



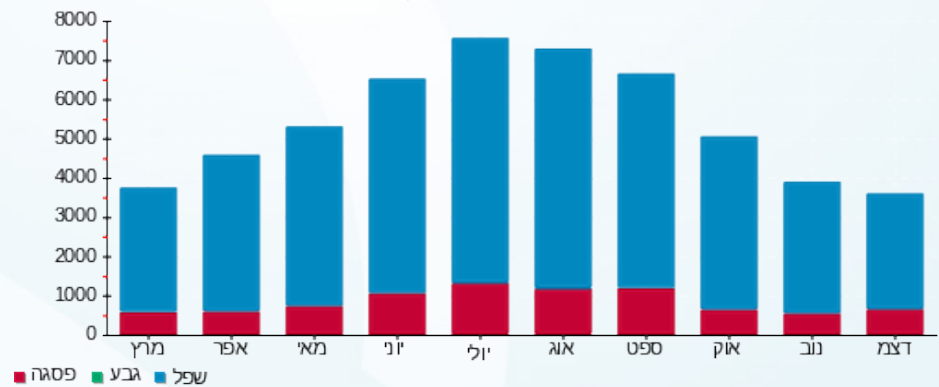
M4U SQL 1 671936

התפלגות חיוב בש"ח לפי תע"ז



פסגה (590.09 ₪) 64%
 גבע (0.00 ₪) 36%
 שפל (1,066.55 ₪) 0%

הסטוריית צריכה בקוט"ש





13/01/25 תאריך הפקה:
 31/12/24 תאריך קריאה נוכחי:
 01/12/24 תאריך קריאה קודמת:

שם דייר: סיינס אין אקשן ק.קרקע
 שם אתר: אפריקה ישראל בניין 03 - נס ציונה

לקוח/ה נכבד/ה, אנו מתכבדים להגיש את חישוב צריכת החשמל לתקופה 01/12/24 - 31/12/24:

סיינס אין אקשן ק.קרקע - 2 - (3x63)23044892

סוג תעריף	סוג צריכה	קריאה קודמת	קריאה נוכחית	סה"כ צריכה בקוט"ש	מחיר לקוט"ש בא"ג	סה"כ לתשלום
פרטי חשבון עבור תאריכים:						
777	פסגה	01/12/24	31/12/24	189.40	99.61	188.66 ₪
778	גבע	0.00	0.00	0.00	36.12	0.00 ₪
779	שפל	14,437.20	15,391.80	954.60	36.12	344.80 ₪

סה"כ לדייר:

פסגה	גבע	שפל	סה"כ	שיא ביקוש
189.40	0.00	954.60	1,144.00	5.41
188.66 ₪	0.00 ₪	344.80 ₪	533.46 ₪	

סה"כ צריכה

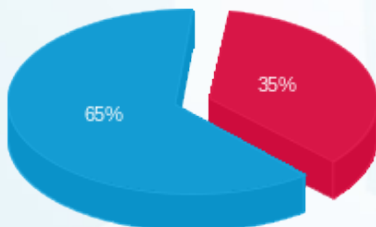
סה"כ לתשלום

226.74 ₪	תשלום קבוע	סיינס אין אקשן בע"מ
13.22 ₪	תשלום עבור גודל חיבור בKVA (3x63)	
0.883	מקדם הספק	
19.50 ₪	תשלום עבור מקדם הספק	
792.92 ₪	סה"כ לתשלום	לא כולל מע"מ



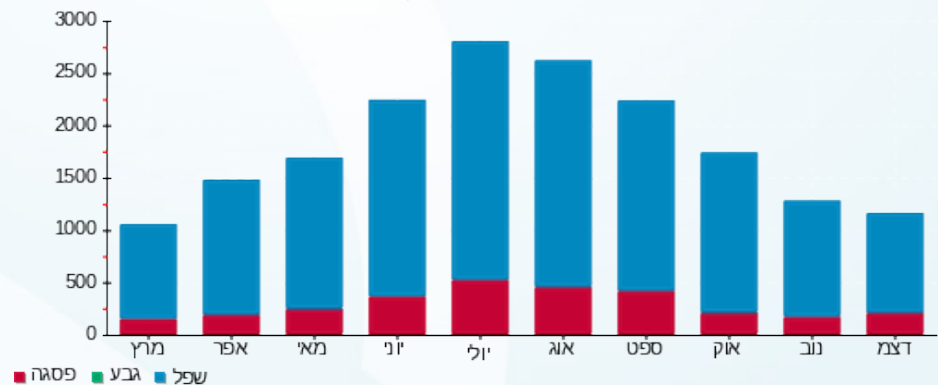
M4U SQL 1 639498

התפלגות חיוב בש"ח לפי תע"ז



פסגה (188.66 ₪) - 65%
 גבע (0.00 ₪) - 0%
 שפל (344.80 ₪) - 35%

הסטוריית צריכה בקוט"ש



13/01/25 תאריך הפקה:
 31/12/24 תאריך קריאה נוכחית:
 01/12/24 תאריך קריאה קודמת:

שם דייר: סיינס אין אקשן קומה 2
 שם אתר: אפריקה ישראל בניין 03 - נס ציונה

לקוח/ה נכבד/ה, אנו מתכבדים להגיש את חישוב צריכת החשמל לתקופה 01/12/24 - 31/12/24:

סיינס אין אקשן קומה 2 - 3 - 23044893(3x80)

סוג תעריף	סוג צריכה	קריאה קודמת	קריאה נוכחית	סה"כ צריכה בקוט"ש	מחיר לקוט"ש בא"ג	סה"כ לתשלום
פרטי חשבון עבור תאריכים:						
777	פסגה	01/12/24	31/12/24	1,326.80	99.61	1,321.63 ₪
778	גבע	0.00	0.00	0.00	36.12	0.00 ₪
779	שפל	65,124.40	70,109.30	4,984.90	36.12	1,800.55 ₪

סה"כ לדייר:

פסגה	גבע	שפל	סה"כ	שיא ביקוש
1,326.80	0.00	4,984.90	6,311.70	16.13
1,321.63 ₪	0.00 ₪	1,800.55 ₪	3,122.17 ₪	

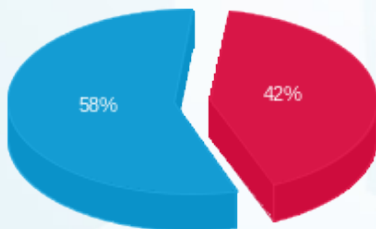
סה"כ צריכה
 סה"כ לתשלום

סיינס אין אקשן בע"מ	תשלום קבוע
226.74 ₪	
16.78 ₪	תשלום עבור גודל חיבור בKVA (3x80)
0.873	מקדם הספק
147.59 ₪	תשלום עבור מקדם הספק
3,513.29 ₪	סה"כ לתשלום
לא כולל מע"מ	



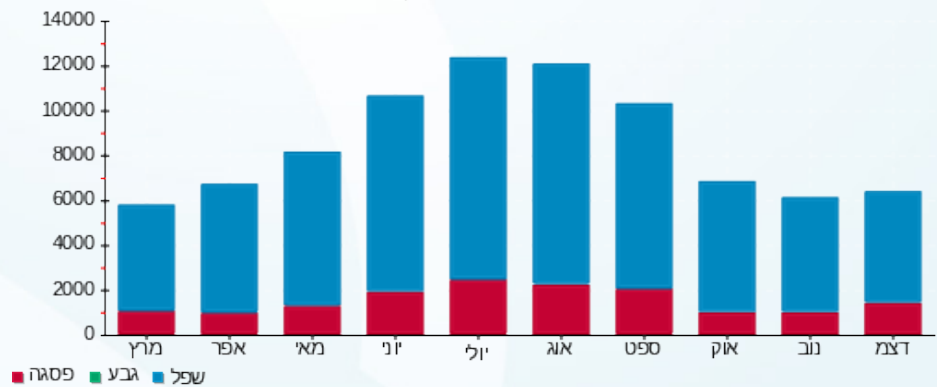
M4U SQL 1 639504

התפלגות חיוב בש"ח לפי תעו"ז



פסגה (1,321.63 ₪) 58%
 גבע (0.00 ₪)
 שפל (1,800.55 ₪) 42%

הסטוריית צריכה בקוט"ש



13/01/25 תאריך הפקה:
 31/12/24 תאריך קריאה נוכחי:
 01/12/24 תאריך קריאה קודמת:

שם דייר: פוטרמן (רפיד ביו פס)
 שם אתר: אפריקה ישראל בניין 03 - נס ציונה

לקוח/ה נכבד/ה, אנו מתכבדים להגיש את חישוב צריכת החשמל לתקופה 01/12/24 - 31/12/24:

פוטרמן (רפיד ביו פס) - 1 - 22344698 (3x63)

סוג תעריף	סוג צריכה	קריאה קודמת	קריאה נוכחית	סה"כ צריכה בקוט"ש	מחיר לקוט"ש בא"ג	סה"כ לתשלום
פרטי חשבון עבור תאריכים:						
777	פסגה	01/12/24	31/12/24	39.80	99.61	39.64 ₪
778	גבע	4.90	4.90	0.00	36.12	0.00 ₪
779	שפל	6,939.00	7,119.50	180.50	36.12	65.20 ₪

סה"כ לדייר:

פסגה	גבע	שפל	סה"כ	שיא ביקוש
39.80	0.00	180.50	220.30	10.68
39.64 ₪	0.00 ₪	65.20 ₪	104.84 ₪	

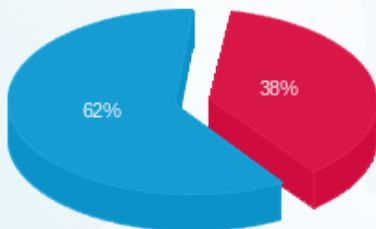
סה"כ צריכה
 סה"כ לתשלום

226.74 ₪	תשלום קבוע	פוטרמן ייזום ניהול ושיווק בע"מ
13.22 ₪	תשלום עבור גודל חיבור ב KVA (3x63)	
0.975	מקדם הספק	
0.00 ₪	תשלום עבור מקדם הספק	
344.80 ₪	סה"כ לתשלום	לא כולל מע"מ



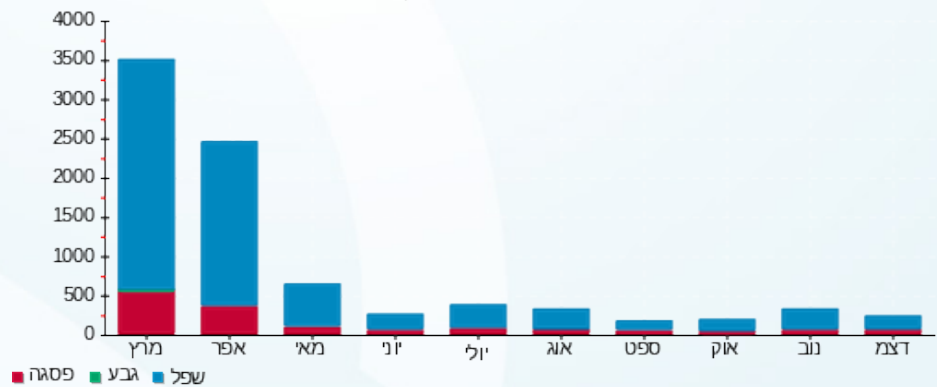
M4U SQL 1 667913

התפלגות חיוב בש"ח לפי תעו"ז



פסגה (39.64 ₪)
 גבע (0.00 ₪)
 שפל (65.20 ₪)

הסטוריית צריכה בקוט"ש





13/01/25

תאריך הפקה:

31/12/24

תאריך קריאה נוכחית:

01/12/24

תאריך קריאה קודמת:

שם דייר: פוטרמן אימינוברין
שם אתר: אפריקה ישראל בניין 03 - נס ציונה

לקוח/ה נכבד/ה, אנו מתכבדים להגיש את חישוב צריכת החשמל לתקופה 01/12/24 - 31/12/24:

פוטרמן אימינוברין - 1 - 22344682 (3x160)

סוג תעריף	סוג צריכה	קריאה קודמת	קריאה נוכחית	סה"כ צריכה בקוט"ש	מחיר לקוט"ש בא"ג	סה"כ לתשלום
פרטי חשבון עבור תאריכים:						
777	פסגה	01/12/24	31/12/24	2,359.53	99.61	2,350.33 ₪
778	גבע	9.20	9.20	0.00	36.12	0.00 ₪
779	שפל	82,059.67	91,559.60	9,499.93	36.12	3,431.37 ₪

סה"כ לדייר:

פסגה	גבע	שפל	סה"כ	שיא ביקוש
2,359.53	0.00	9,499.93	11,859.46	26.44
2,350.33 ₪	0.00 ₪	3,431.37 ₪	5,781.70 ₪	

סה"כ צריכה

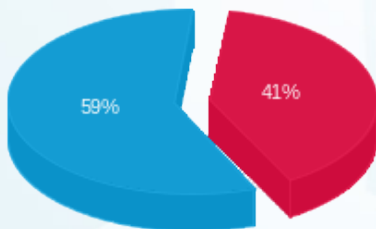
סה"כ לתשלום

226.74 ₪	תשלום קבוע	פוטרמן ייזום ניהול ושיוקו בע"מ
33.57 ₪	תשלום עבור גודל חיבור בKVA (3x160)	
1.000	מקדם הספק	
0.00 ₪	תשלום עבור מקדם הספק	
6,042.01 ₪	סה"כ לתשלום	לא כולל מע"מ



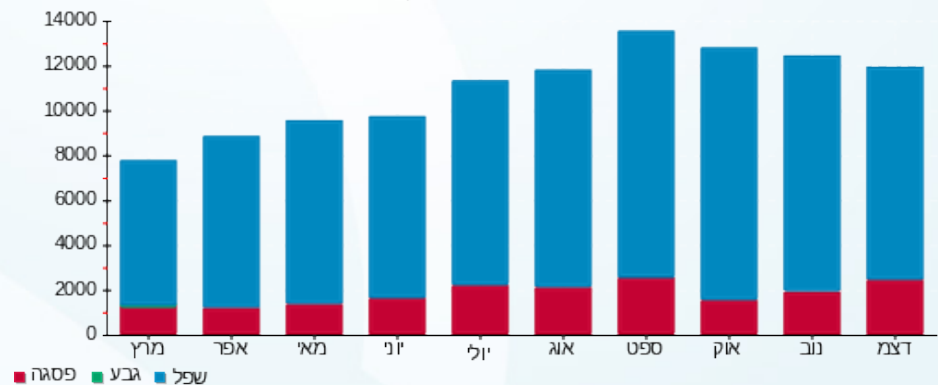
M4U SQL 1 667782

התפלגות חיוב בש"ח לפי תעו"ז



פסגה (2,350.33 ₪) 59%
גבע (0.00 ₪)
שפל (3,431.37 ₪) 41%

הסטוריית צריכה בקוט"ש



13/01/25 תאריך הפקה:
 31/12/24 תאריך קריאה נוכחית:
 01/12/24 תאריך קריאה קודמת:

שם דייר: פוטרמן ק. קרקע (מעבדות)
 שם אתר: אפריקה ישראל בניין 03 - נס ציונה

לקוח/ה נכבד/ה, אנו מתכבדים להגיש את חישוב צריכת החשמל לתקופה 01/12/24 - 31/12/24:

פוטרמן ק.קרקע (מעבדות) - 1 - 18110009(3x160)

סוג תעריף	סוג צריכה	קריאה קודמת	קריאה נוכחית	סה"כ צריכה בקוט"ש	מחיר לקוט"ש בא"ג	סה"כ לתשלום
פרטי חשבון עבור תאריכים:						
777	פסגה	01/12/24	31/12/24	8,397.60	99.61	8,364.85 ₪
778	גבע	276,560.70	276,560.70	0.00	36.12	0.00 ₪
779	שפל	1,212,143.00	1,244,406.50	32,263.50	36.12	11,653.58 ₪

סה"כ לדייר:

פסגה	גבע	שפל	סה"כ	שיא ביקוש
8,397.60	0.00	32,263.50	40,661.10	80.12
8,364.85 ₪	0.00 ₪	11,653.58 ₪	20,018.43 ₪	

סה"כ צריכה

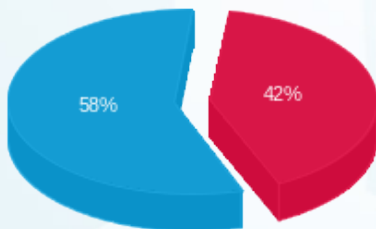
סה"כ לתשלום

פוטנציאל ייזום ניהול ושיווק בע"מ	תשלום קבוע
	226.74 ₪
	33.57 ₪
	0.678
	7,253.50 ₪
לא כולל מע"מ	27,532.24 ₪
	תשלום עבור גודל חיבור בKVA (3x160)
	מקדם הספק
	תשלום עבור מקדם הספק



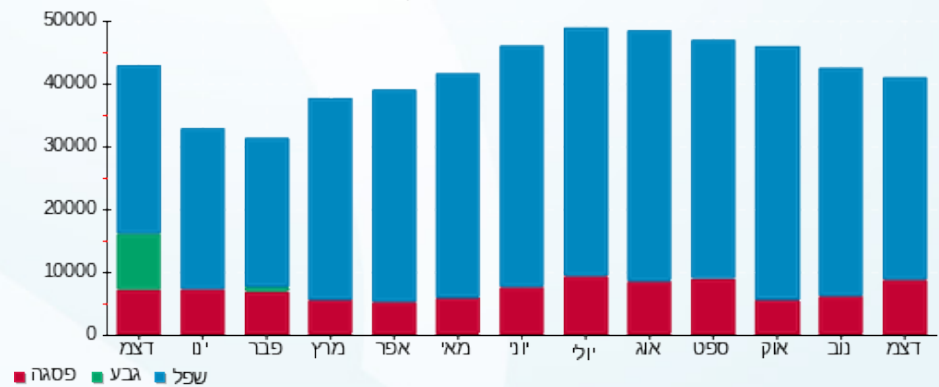
M4U SQL 1 664657

התפלגות חיוב בש"ח לפי תעו"ז



פסגה (8,364.85 ₪) 58%
 גבע (0.00 ₪)
 שפל (11,653.58 ₪) 42%

הסטוריית צריכה בקוט"ש





13/01/25 תאריך הפקה:
 31/12/24 תאריך קריאה נוכחית:
 01/12/24 תאריך קריאה קודמת:

שם דייר: פוטרמן ק.1
 שם אתר: אפריקה ישראל בניין 03 - נס ציונה

לקוח/ה נכבד/ה, אנו מתכבדים להגיש את חישוב צריכת החשמל לתקופה 01/12/24 - 31/12/24:

פוטרמן ק.קרקע (מעבדות) - 1 - 18110009

סוג תעריף	סוג צריכה	קריאה קודמת	קריאה נוכחית	סה"כ צריכה בקוט"ש	מחיר לקוט"ש בא"ג	סה"כ לתשלום
פרטי חשבון עבור תאריכים:			01/12/24	31/12/24		
777	פסגה	612,059.10	620,456.70	-8,397.60	99.61	₪ -8,364.85
778	גבע	276,560.70	276,560.70	0.00	36.12	₪ 0.00
779	שפל	1,212,143.00	1,244,406.50	-32,263.50	36.12	₪ -11,653.58

פוטרמן אימינובריין - 1 - 22344682

סוג תעריף	סוג צריכה	קריאה קודמת	קריאה נוכחית	סה"כ צריכה בקוט"ש	מחיר לקוט"ש בא"ג	סה"כ לתשלום
פרטי חשבון עבור תאריכים:			01/12/24	31/12/24		
777	פסגה	15,025.17	17,384.70	-2,359.53	99.61	₪ -2,350.33
778	גבע	9.20	9.20	0.00	36.12	₪ 0.00
779	שפל	82,059.67	91,559.60	-9,499.93	36.12	₪ -3,431.37

ראשי ק.1 - 2 - 23044890

סוג תעריף	סוג צריכה	קריאה קודמת	קריאה נוכחית	סה"כ צריכה בקוט"ש	מחיר לקוט"ש בא"ג	סה"כ לתשלום
פרטי חשבון עבור תאריכים:			01/12/24	31/12/24		
777	פסגה	85,035.20	97,102.40	12,067.20	99.61	₪ 12,020.14
778	גבע	0.00	0.00	0.00	36.12	₪ 0.00
779	שפל	479,125.60	526,626.40	47,500.80	36.12	₪ 17,157.29

סה"כ לדייר:

פסגה	גבע	שפל	סה"כ	שיא ביקוש
1,310.07	0.00	5,737.37	7,047.44	111.80
₪ 1,304.96	₪ 0.00	₪ 2,072.34	₪ 3,377.30	

סה"כ צריכה
 סה"כ לתשלום

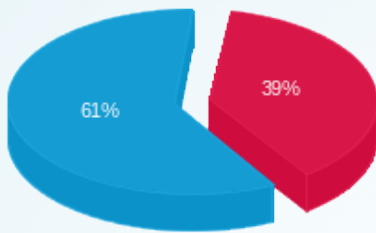
פוטרמן יזום ניהול ושיווק בע"מ	תשלום קבוע	₪ 226.74
	מקדם הספק	0.816
	תשלום עבור מקדם הספק	₪ 352.22
לא כולל מע"מ	סה"כ לתשלום	₪ 3,956.26





M4U SQL 1 646450

התפלגות חיוב בש"ח לפי תעו"ז



■ פסגה (1,304.96 ₪)
■ גבע (0.00 ₪)
■ שפל (2,072.34 ₪)

הסטוריית צריכה בקוט"ש

