



22/01/25

תאריך הפקדה:

שם דייר: דוכן מובי סלולר  
שם אתר: קבוצת הנגב חנויות

31/12/24

תאריך קריאה נוכחית:

01/12/24

תאריך קריאה קודמת:

לקוח/ה נכבד/ה, אנו מתכבדים להגיש את חישוב צריכת החשמל לתקופה 01/12/24 - 31/12/24:

דוכן מובי סלולר - 4 - 23000553(3x0)

סוג תעריף	סוג צריכה	קריאה קודמת	קריאה נוכחית	סה"כ צריכה בקוט"ש	מחיר לקוט"ש בא"ג	סה"כ לתשלום
פרטי חשבון עבור תאריכים:						
777	פסגה	01/12/24	31/12/24	28.45	99.61	28.34 ₪
778	גבע	0.00	0.00	0.00	36.12	0.00 ₪
779	שפל	972.95	1,063.35	90.40	36.12	32.65 ₪

סה"כ לדייר:

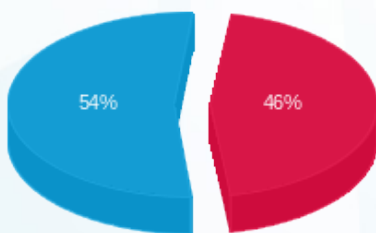
פסגה	גבע	שפל	סה"כ	שיא ביקוש
28.45	0.00	90.40	118.85	0.26
28.34 ₪	0.00 ₪	32.65 ₪	60.99 ₪	

סה"כ צריכה

סה"כ לתשלום

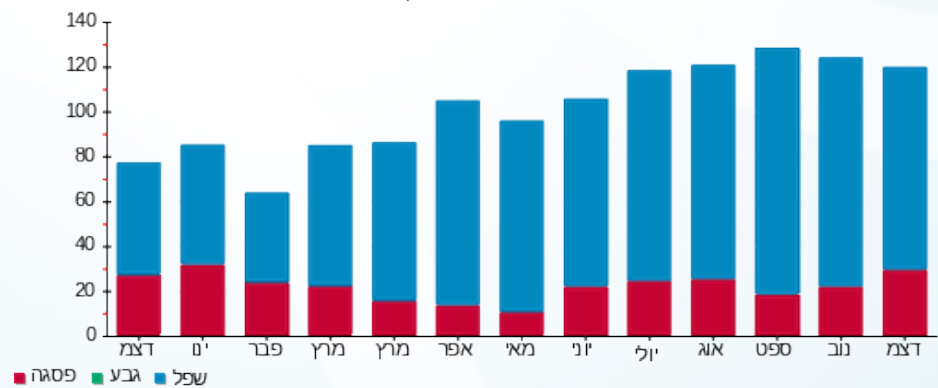
226.74 ₪	תשלום קבוע	
0.00 ₪	תשלום עבור גודל חיבור בKVA (3x0)	
287.73 ₪	סה"כ לתשלום	לא כולל מע"מ

התפלגות חיוב בש"ח לפי תע"ז



- פסגה (28.34 ₪)
- גבע (0.00 ₪)
- שפל (32.65 ₪)

הסטוריית צריכה בקוט"ש



- פסגה
- גבע
- שפל

