



22/01/25

תאריך הפקדה:

31/12/24

תאריך קריאה נוכחית:

01/12/24

תאריך קריאה קודמת:

שם דייר: דוכן פלאפון
שם אתר: קבוצת הנגב חנויות

לקוח/ה נכבד/ה, אנו מתכבדים להגיש את חישוב צריכת החשמל לתקופה 01/12/24 - 31/12/24:

דוכן פלאפון - 3 - 23000546 (3x16)

סוג תעריף	סוג צריכה	קריאה קודמת	קריאה נוכחית	סה"כ צריכה בקוט"ש	מחיר לקוט"ש בא"ג	סה"כ לתשלום
פרטי חשבון עבור תאריכים:						
777	פסגה	01/12/24	31/12/24	100.45	99.61	100.06 ₪
778	גבע	1.05	1.05	0.00	36.12	0.00 ₪
779	שפל	4,609.45	4,975.30	365.85	36.12	132.15 ₪

סה"כ לדייר:

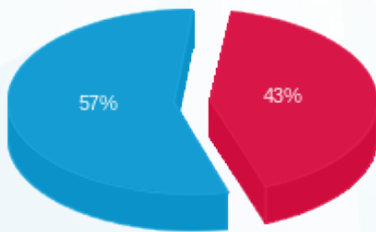
פסגה	גבע	שפל	סה"כ	שיא ביקוש
100.45	0.00	365.85	466.30	1.15
100.06 ₪	0.00 ₪	132.15 ₪	232.20 ₪	

סה"כ צריכה

סה"כ לתשלום

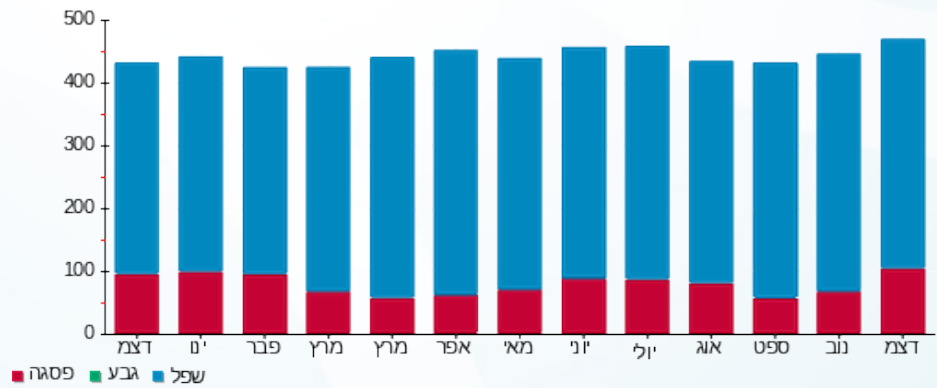
226.74 ₪	תשלום קבוע	
3.36 ₪	תשלום עבור גודל חיבור בKVA (3x16)	
462.30 ₪	סה"כ לתשלום	לא כולל מע"מ

התפלגות חיוב בש"ח לפי תעו"ז



- פסגה (100.06 ₪)
- גבע (0.00 ₪)
- שפל (132.15 ₪)

הסטוריית צריכה בקוט"ש



- פסגה
- גבע
- שפל

