



22/01/25

תאריך הפקדה:

31/12/24

תאריך קריאה נוכחית:

01/12/24

תאריך קריאה קודמת:

שם דייר: ניו מתנות
שם אתר: קבוצת הנגב חנויות

לקוח/ה נכבד/ה, אנו מתכבדים להגיש את חישוב צריכת החשמל לתקופה 01/12/24 - 31/12/24:

ניו מתנות - 1 - 13127905 (3x40)

סוג תעריף	סוג צריכה	קריאה קודמת	קריאה נוכחית	סה"כ צריכה בקוט"ש	מחיר לקוט"ש בא"ג	סה"כ לתשלום
פרטי חשבון עבור תאריכים:						
777	פסגה	01/12/24	31/12/24	208.80	99.61	207.99 ₪
778	גבע	20,130.60	20,130.60	0.00	36.12	0.00 ₪
779	שפל	26,348.20	26,835.10	486.90	36.12	175.87 ₪

סה"כ לדייר:

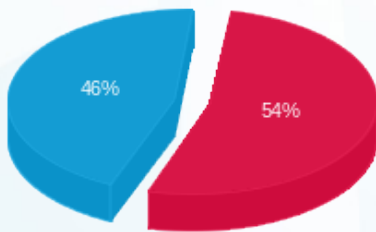
פסגה	גבע	שפל	סה"כ	שיא ביקוש
208.80	0.00	486.90	695.70	
207.99 ₪	0.00 ₪	175.87 ₪	383.85 ₪	

סה"כ צריכה

סה"כ לתשלום

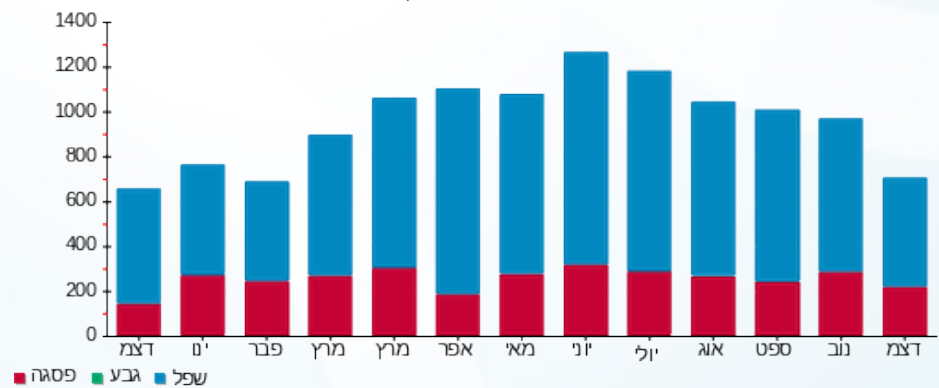
226.74 ₪	תשלום קבוע	
8.39 ₪	תשלום עבור גודל חיבור בKVA (3x40)	
618.99 ₪	סה"כ לתשלום	לא כולל מע"מ

התפלגות חיוב בש"ח לפי תעו"ז



- פסגה (207.99 ₪) - 54%
- גבע (0.00 ₪) - 0%
- שפל (175.87 ₪) - 46%

הסטוריית צריכה בקוט"ש



- פסגה
- גבע
- שפל

