



22/01/25

תאריך הפקדה:

שם דייר: נמרוד

31/12/24

תאריך קריאה נוכחית:

שם אתר: קבוצת הנגב חנויות

01/12/24

תאריך קריאה קודמת:

לקוח/ה נכבד/ה, אנו מתכבדים להגיש את חישוב צריכת החשמל לתקופה 01/12/24 - 31/12/24:

נעלי נמרוד - 6 - 14118692 (3x25)

סוג תעריף	סוג צריכה	קריאה קודמת	קריאה נוכחית	סה"כ צריכה בקוט"ש	מחיר לקוט"ש בא"ג	סה"כ לתשלום
		01/12/24	31/12/24			
777	פסגה	38,639.00	38,766.60	127.60	99.61	127.10 ₪
778	גבע	11,915.40	11,915.40	0.00	36.12	0.00 ₪
779	שפל	21,606.60	22,020.30	413.70	36.12	149.43 ₪

סה"כ לדיר:

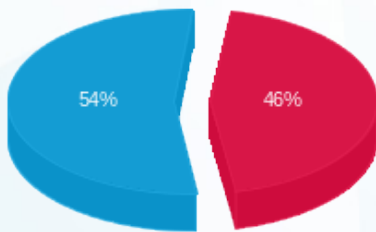
פסגה	גבע	שפל	סה"כ	שיא ביקוש
127.60	0.00	413.70	541.30	3.48
127.10 ₪	0.00 ₪	149.43 ₪	276.53 ₪	

סה"כ צריכה

סה"כ לתשלום

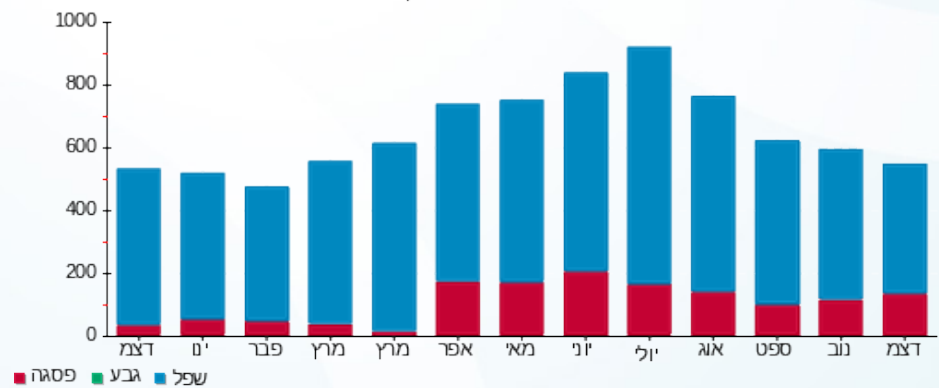
226.74 ₪	תשלום קבוע	
5.24 ₪	תשלום עבור גודל חיבור בKVA (3x25)	
508.52 ₪	סה"כ לתשלום	לא כולל מע"מ

התפלגות חיוב בש"ח לפי תעו"ז



- פסגה (127.10 ₪) 54%
- גבע (0.00 ₪) 0%
- שפל (149.43 ₪) 46%

הסטוריית צריכה בקוט"ש



- פסגה
- גבע
- שפל

