



29/01/25

תאריך הפקה:

שם דייר: קומה 12 אקסודוס 1 סוכנות לביטוח בע"מ  
שם אתר: מגדלי לייף B

31/12/24

תאריך קריאה נוכחית:

01/12/24

תאריך קריאה קודמת:

לקוח/ה נכבד/ה, אנו מתכבדים להגיש את חישוב צריכת החשמל לתקופה 01/12/24 - 31/12/24:

אקסודוס 1 סוכנות לביטוח בע"מ - 2 - (3x40)21055488

סוג תעריף	סוג צריכה	קריאה קודמת	קריאה נוכחית	סה"כ צריכה בקוט"ש	מחיר לקוט"ש בא"ג	סה"כ לתשלום
פרטי חשבון עבור תאריכים:						
777	פסגה	01/12/24	31/12/24	64.56	99.61	64.31 ₪
778	גבע	0.00	0.00	0.00	36.12	0.00 ₪
779	שפל	4,111.62	4,443.30	331.68	36.12	119.80 ₪

סה"כ לדייר:

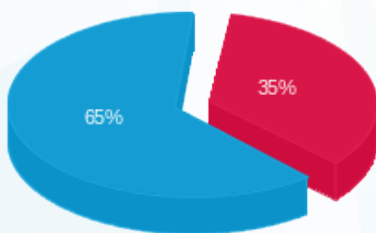
פסגה	גבע	שפל	סה"כ	שיא ביקוש
64.56	0.00	331.68	396.24	4.17
64.31 ₪	0.00 ₪	119.80 ₪	184.11 ₪	

סה"כ צריכה

סה"כ לתשלום

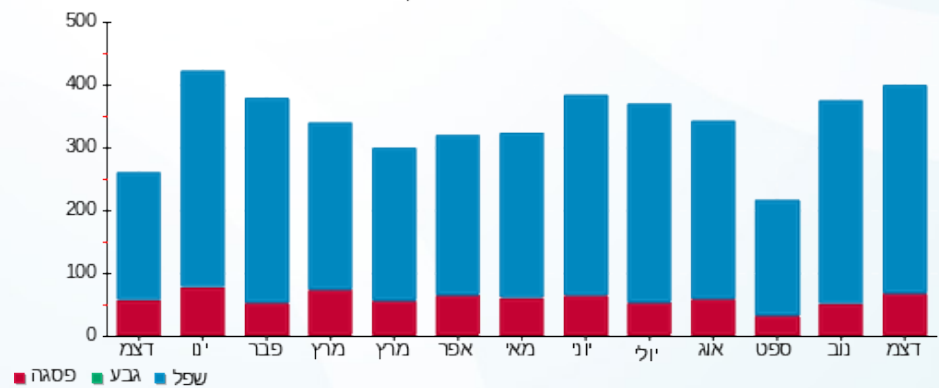
210.98 ₪	תשלום קבוע	
8.39 ₪	תשלום עבור גודל חיבור בKVA (3x40)	
403.48 ₪	סה"כ לתשלום	לא כולל מע"מ

התפלגות חיוב בש"ח לפי תע"ז



- פסגה (64.31 ₪)
- גבע (0.00 ₪)
- שפל (119.80 ₪)

הסטוריית צריכה בקוט"ש



- פסגה
- גבע
- שפל

