



30/01/25

תאריך הפקה:

שם דייר: קומה 13 קובי בן איון, חברת עורכי דין  
שם אתר: מגדלי לייף A

31/12/24

תאריך קריאה נוכחית:

01/12/24

תאריך קריאה קודמת:

לקוח/ה נכבד/ה, אנו מתכבדים להגיש את חישוב צריכת החשמל לתקופה 01/12/24 - 31/12/24:

קובי בן איון, חברת עורכי דין - 3 - 21055576(3x40)

סוג תעריף	סוג צריכה	קריאה קודמת	קריאה נוכחית	סה"כ צריכה בקוט"ש	מחיר לקוט"ש בא"ג	סה"כ לתשלום
פרטי חשבון עבור תאריכים:						
777	פסגה	01/12/24	31/12/24	26.41	99.61	26.31 ₪
778	גבע	0.00	0.00	0.00	36.12	0.00 ₪
779	שפל	1,314.86	1,436.70	121.85	36.12	44.01 ₪

סה"כ לדייר:

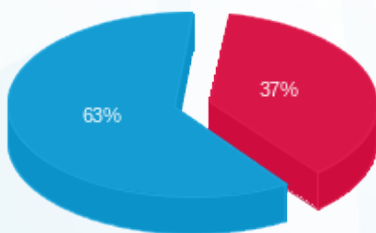
פסגה	גבע	שפל	סה"כ	שיא ביקוש
26.41	0.00	121.85	148.26	
26.31 ₪	0.00 ₪	44.01 ₪	70.32 ₪	

סה"כ צריכה

סה"כ לתשלום

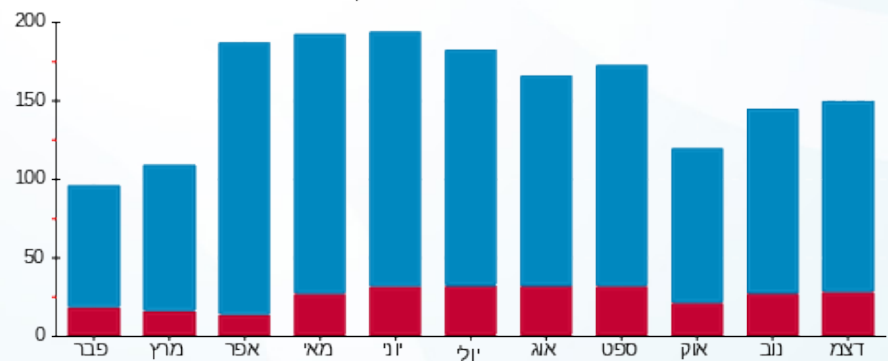
226.74 ₪	<b>תשלום קבוע</b>	
8.39 ₪	<b>תשלום עבור גודל חיבור בKVA (3x40)</b>	
305.45 ₪	<b>סה"כ לתשלום</b>	<b>לא כולל מע"מ</b>

התפלגות חיוב בש"ח לפי תעו"ז



- פסגה (26.31 ₪)
- גבע (0.00 ₪)
- שפל (44.01 ₪)

הסטוריית צריכה בקוט"ש



- פסגה
- גבע
- שפל

