



03/02/25

תאריך הפקה:

שם דייר: תאורה - תאורה שירות 3

31/01/25

תאריך קריאה נוכחית:

שם אתר: גרנד קניון

01/01/25

תאריך קריאה קודמת:

לקוח/ה נכבד/ה, אנו מתכבדים להגיש את חישוב צריכת החשמל לתקופה 01/01/25 - 31/01/25:

תאורה - תאורה שירות - 2 - 13170769(0x0)

סוג תעריף	סוג צריכה	קריאה קודמת	קריאה נוכחית	סה"כ צריכה בקוט"ש	מחיר לקוט"ש בא"ג	סה"כ לתשלום
פרטי חשבון עבור תאריכים:						
777	פסגה	01/01/25	31/01/25	74.80	102.30	76.52 ₪
778	גבע	9,942.70	9,942.70	0.00	38.62	0.00 ₪
779	שפל	37,707.10	37,992.50	285.40	38.62	110.22 ₪

סה"כ לדייר:

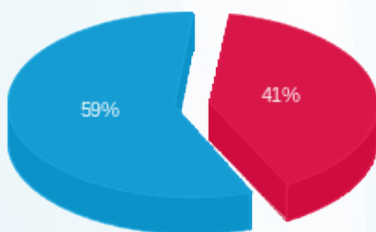
פסגה	גבע	שפל	סה"כ	שיא ביקוש
74.80	0.00	285.40	360.20	0.54
76.52 ₪	0.00 ₪	110.22 ₪	186.74 ₪	

סה"כ צריכה

סה"כ לתשלום

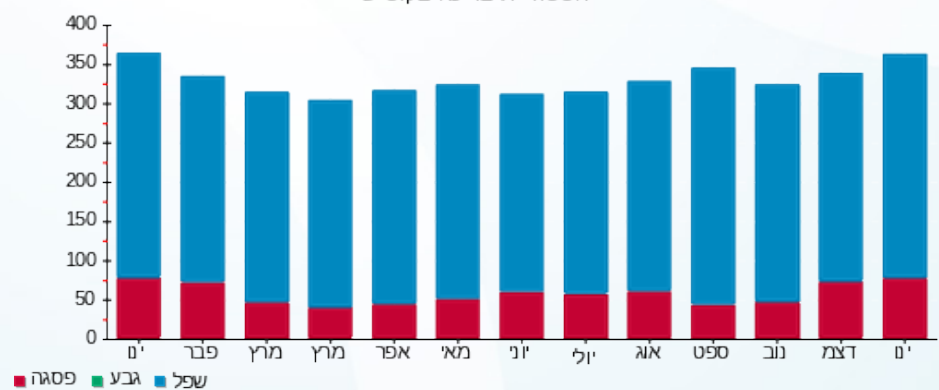
0.00 ₪	תשלום קבוע	
0.00 ₪	תשלום עבור גודל חיבור בKVA (0x0)	
0.417	מקדם הספק	
140.79 ₪	תשלום עבור מקדם הספק	
327.53 ₪	סה"כ לתשלום	לא כולל מע"מ

התפלגות חיוב בש"ח לפי תעו"ז



פסגה (76.52 ₪) ■
גבע (0.00 ₪) ■
שפל (110.22 ₪) ■

הסטוריית צריכה בקוט"ש



פסגה ■ גבע ■ שפל

