



04/02/25

תאריך הפקדה:

שם דייר: קומה 26 בית קפה דניה

31/12/24

תאריך קריאה נוכחית:

שם אתר: ארגמן בני ברק

01/12/24

תאריך קריאה קודמת:

לקוח/ה נכבד/ה, אנו מתכבדים להגיש את חישוב צריכת החשמל לתקופה 01/12/24 - 31/12/24:

קומה 26 בית קפה דניה - 1 - 19051851

| סוג תעריף                | סוג צריכה | קריאה קודמת | קריאה נוכחית | סה"כ צריכה בקוט"ש | מחיר לקוט"ש בא"ג | סה"כ לתשלום |
|--------------------------|-----------|-------------|--------------|-------------------|------------------|-------------|
| פרטי חשבון עבור תאריכים: |           |             |              |                   |                  |             |
| 777                      | פסגה      | 01/12/24    | 31/12/24     | 217.70            | 99.61            | 216.85 ₪    |
| 778                      | גבע       | 0.00        | 0.00         | 0.00              | 36.12            | 0.00 ₪      |
| 779                      | שפל       | 2,403.30    | 2,723.60     | 320.30            | 36.12            | 115.69 ₪    |

סה"כ לדייר:

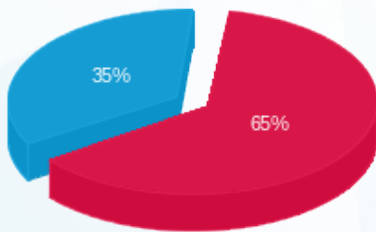
| פסגה     | גבע    | שפל      | סה"כ     | שיא ביקוש |
|----------|--------|----------|----------|-----------|
| 217.70   | 0.00   | 320.30   | 538.00   | 70.48     |
| 216.85 ₪ | 0.00 ₪ | 115.69 ₪ | 332.54 ₪ |           |

סה"כ צריכה

סה"כ לתשלום

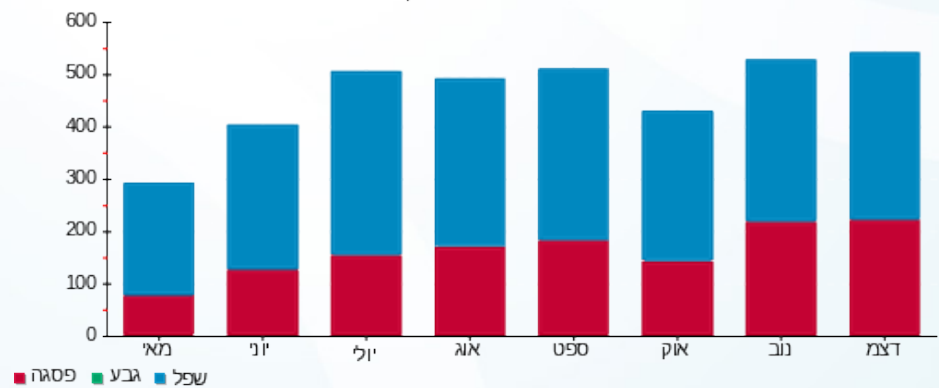
|          |                                  |              |
|----------|----------------------------------|--------------|
| 30.00 ₪  | תשלום קבוע                       |              |
| 0.00 ₪   | תשלום עבור גודל חיבור בKVA (0x0) |              |
| 362.54 ₪ | סה"כ לתשלום                      | לא כולל מע"מ |

התפלגות חיוב בש"ח לפי תעו"ז



- פסגה (216.85 ₪) - 65%
- גבע (0.00 ₪) - 0%
- שפל (115.69 ₪) - 35%

הסטוריית צריכה בקוט"ש



- פסגה
- גבע
- שפל

