



24/02/25 תאריך הפקה:  
 31/01/25 תאריך קריאה נוכחית:  
 01/01/25 תאריך קריאה קודמת:

שם דייר: קיווי  
 שם אתר: קבוצת הנגב חנויות

לקוח/ה נכבד/ה, אנו מתכבדים להגיש את חישוב צריכת החשמל לתקופה 01/01/25 - 31/01/25:

קיווי חדש - 1 - 14014447(3x40)

סוג תעריף	סוג צריכה	קריאה קודמת	קריאה נוכחית	סה"כ צריכה בקוט"ש	מחיר לקוט"ש בא"ג	סה"כ לתשלום
פרטי חשבון עבור תאריכים:						
777	פסגה	01/01/25	31/01/25	408.43	102.30	417.83 ₪
778	גבע	23,285.20	23,285.20	0.00	38.62	0.00 ₪
779	שפל	38,910.49	39,658.53	748.04	38.62	288.89 ₪

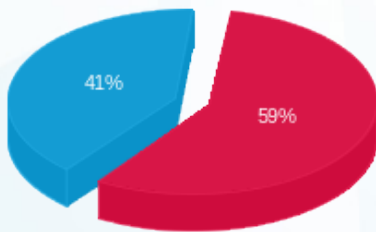
סה"כ לדיר:

פסגה	גבע	שפל	סה"כ	שיא ביקוש
408.43	0.00	748.04	1,156.47	
417.83 ₪	0.00 ₪	288.89 ₪	706.72 ₪	

סה"כ צריכה  
 סה"כ לתשלום

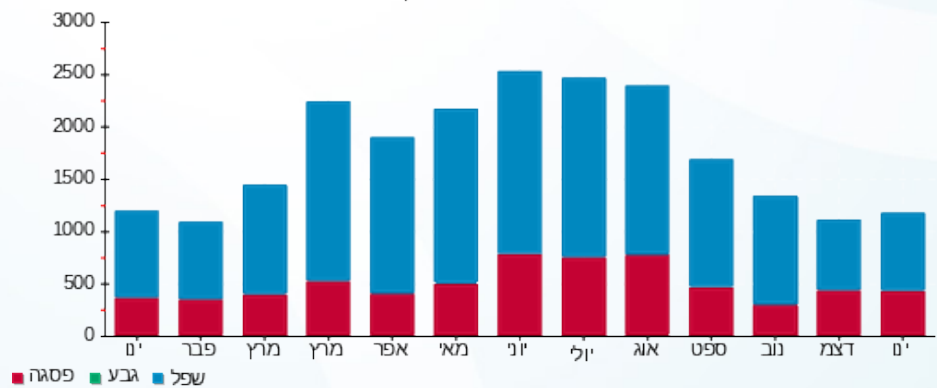
226.74 ₪	תשלום קבוע	
8.30 ₪	תשלום עבור גודל חיבור בKVA (3x40)	
941.76 ₪	סה"כ לתשלום	לא כולל מע"מ

התפלגות חיוב בש"ח לפי תעו"ז



פסגה (417.83 ₪) ■  
 גבע (0.00 ₪) ■  
 שפל (288.89 ₪) ■

הסטוריית צריכה בקוט"ש



פסגה ■ גבע ■ שפל

