



02/03/25 תאריך הפקה:
 28/02/25 תאריך קריאה נוכחית:
 01/02/25 תאריך קריאה קודמת:

שם דייר: בזק
 שם אתר: רמות מגדל איילון

לקוח/ה נכבד/ה, אנו מתכבדים להגיש את חישוב צריכת החשמל לתקופה 01/02/25 - 28/02/25:

בזק - 1 - 21262294 (3x40)

סוג תעריף	סוג צריכה	קריאה קודמת	קריאה נוכחית	סה"כ צריכה בקוט"ש	מחיר לקוט"ש בא"ג	סה"כ לתשלום
פרטי חשבון עבור תאריכים:						
777	פסגה	01/02/25	28/02/25	291.90	102.30	298.61 ₪
778	גבע	2,500.20	2,500.20	0.00	38.62	0.00 ₪
779	שפל	42,346.20	43,458.60	1,112.40	38.62	429.61 ₪

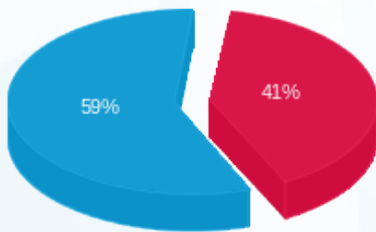
סה"כ לדיר:

פסגה	גבע	שפל	סה"כ	שיא ביקוש
291.90	0.00	1,112.40	1,404.30	5.13
298.61 ₪	0.00 ₪	429.61 ₪	728.22 ₪	

סה"כ צריכה
 סה"כ לתשלום

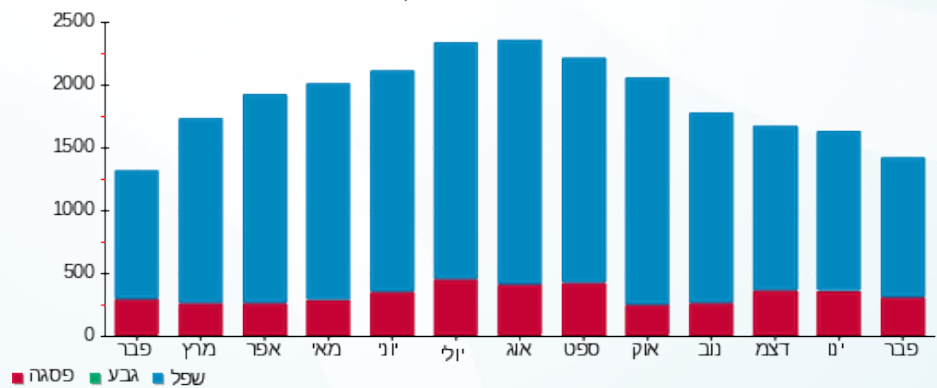
25.00 ₪	תשלום קבוע	
7.50 ₪	תשלום עבור גודל חיבור בKVA (3x40)	
760.72 ₪	סה"כ לתשלום	לא כולל מע"מ

התפלגות חיוב בש"ח לפי תעו"ז



■ פסגה (298.61 ₪)
 ■ גבע (0.00 ₪)
 ■ שפל (429.61 ₪)

הסטוריית צריכה בקוט"ש



■ פסגה ■ גבע ■ שפל

