



06/03/25

תאריך הפקדה:

שם דייר: שטח פיתוח - אחוזת חוף
שם אתר: מחצית היובל

28/02/25

תאריך קריאה נוכחית:

01/02/25

תאריך קריאה קודמת:

לקוח/ה נכבד/ה, אנו מתכבדים להגיש את חישוב צריכת החשמל לתקופה 01/02/25 - 28/02/25:

שטח פיתוח - אחוזת חוף - 4 - (3x360)22027072

סוג תעריף	סוג צריכה	קריאה קודמת	קריאה נוכחית	סה"כ צריכה בקוט"ש	מחיר לקוט"ש בא"ג	סה"כ לתשלום
פרטי חשבון עבור תאריכים:						
777	פסגה	01/02/25	28/02/25	246.40	102.30	252.07 ₪
778	גבע	18.00	18.00	0.00	38.62	0.00 ₪
779	שפל	7,412.40	7,716.40	304.00	38.62	117.40 ₪

סה"כ לדייר:

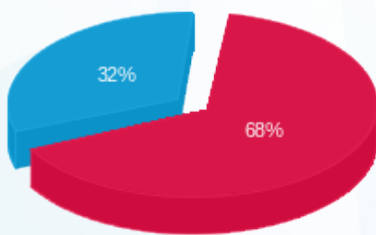
פסגה	גבע	שפל	סה"כ	שיא ביקוש
246.40	0.00	304.00	550.40	2.39
252.07 ₪	0.00 ₪	117.40 ₪	369.47 ₪	

סה"כ צריכה

סה"כ לתשלום

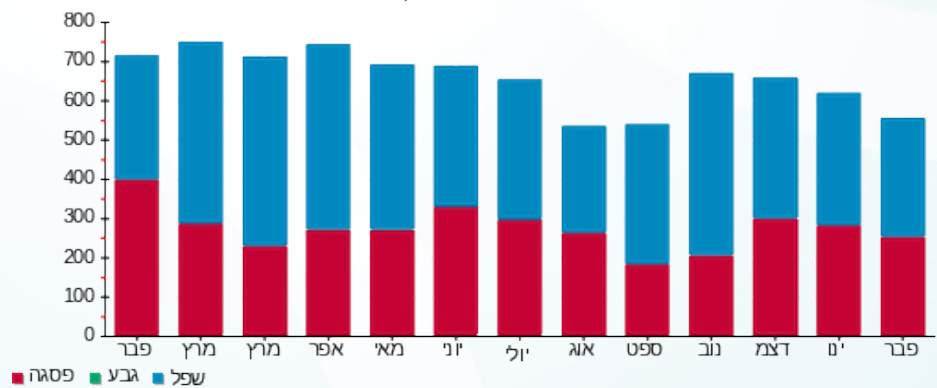
245.92 ₪	תשלום קבוע	
67.46 ₪	תשלום עבור גודל חיבור בKVA (3x360)	
682.85 ₪	סה"כ לתשלום	לא כולל מע"מ

התפלגות חיוב בש"ח לפי תעו"ז



- פסגה (252.07 ₪) 68%
- גבע (0.00 ₪) 0%
- שפל (117.40 ₪) 32%

הסטוריית צריכה בקוט"ש



- פסגה
- גבע
- שפל

