



10/03/25

תאריך הפקדה:

28/02/25

תאריך קריאה נוכחית:

01/02/25

תאריך קריאה קודמת:

שם דייר: קומה 1 ניאומנה  
שם אתר: אפריקה ישראל בניין 08 ו-20 נס ציונה

לקוח/ה נכבד/ה, אנו מתכבדים להגיש את חישוב צריכת החשמל לתקופה 28/02/25 - 01/02/25:

קומה 1 ניאומנה - 9 - 13170737(3x63)

סוג תעריף	סוג צריכה	קריאה קודמת	קריאה נוכחית	סה"כ צריכה בקוט"ש	מחיר לקוט"ש בא"ג	סה"כ לתשלום
פרטי חשבון עבור תאריכים:						
777	פסגה	01/02/25	28/02/25	66.60	102.30	68.13 ₪
778	גבע	825.00	825.00	0.00	38.62	0.00 ₪
779	שפל	11,549.00	11,778.80	229.80	38.62	88.75 ₪

סה"כ לדייר:

פסגה	גבע	שפל	סה"כ	שיא ביקוש
66.60	0.00	229.80	296.40	1.44
68.13 ₪	0.00 ₪	88.75 ₪	156.88 ₪	

סה"כ צריכה

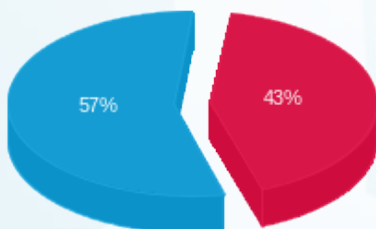
סה"כ לתשלום

245.92 ₪	תשלום קבוע	ניאומנה בע"מ
11.80 ₪	תשלום עבור גודל חיבור בKVA (3x63)	
0.587	מקדם הספק	
78.34 ₪	תשלום עבור מקדם הספק	
492.95 ₪	סה"כ לתשלום	לא כולל מע"מ



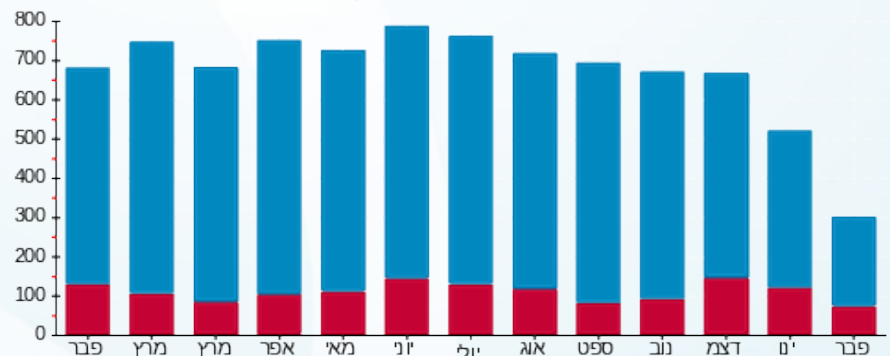
M4U SQL 1 710029

התפלגות חיוב בש"ח לפי תעו"ז



■ פסגה (68.13 ₪)  
■ גבע (0.00 ₪)  
■ שפל (88.75 ₪)

הסטוריית צריכה בקוט"ש



■ פסגה ■ גבע ■ שפל

