



10/03/25

תאריך הפקדה:

28/02/25

תאריך קריאה נוכחית:

01/02/25

תאריך קריאה קודמת:

שם דייר: תאורת חוץ
שם אתר: אפריקה ישראל בניין 7

לקוח/ה נכבד/ה, אנו מתכבדים להגיש את חישוב צריכת החשמל לתקופה 01/02/25 - 28/02/25:

תאורת חוץ - 4 - 23044889

סוג תעריף	סוג צריכה	קריאה קודמת	קריאה נוכחית	סה"כ צריכה בקוט"ש	מחיר לקוט"ש בא"ג	סה"כ לתשלום
פרטי חשבון עבור תאריכים:						
777	פסגה	01/02/25	28/02/25	329.40	102.30	336.98 ₪
778	גבע	0.00	0.00	0.00	38.62	0.00 ₪
779	שפל	5,826.70	6,386.30	559.60	38.62	216.12 ₪

סה"כ לדייר:

פסגה	גבע	שפל	סה"כ	שיא ביקוש
329.40	0.00	559.60	889.00	2.43
₪ 336.98	₪ 0.00	₪ 216.12	₪ 553.09	

סה"כ צריכה

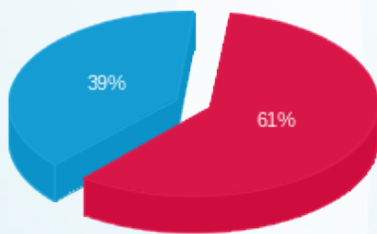
סה"כ לתשלום

245.92 ₪	תשלום קבוע	לא כולל מע"מ
0.980	מקדם הספק	
0.00 ₪	תשלום עבור מקדם הספק	
799.01 ₪	סה"כ לתשלום	



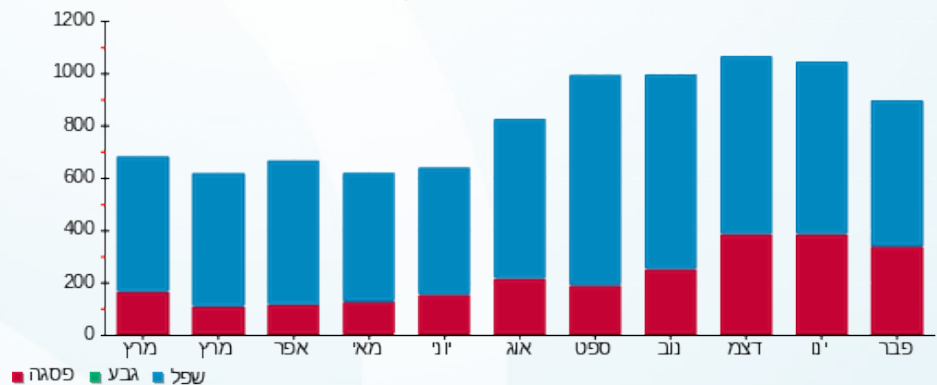
M4U SQL 1 695061

התפלגות חיוב בש"ח לפי תעו"ז



■ פסגה (336.98 ₪)
■ גבע (0.00 ₪)
■ שפל (216.12 ₪)

הסטוריית צריכה בקוט"ש



■ פסגה ■ גבע ■ שפל

