



23/03/25 תאריך הפקדה:
 28/02/25 תאריך קריאה נוכחית:
 01/02/25 תאריך קריאה קודמת:

שם דייר: מאק
 שם אתר: קבוצת הנגב חנויות

לקוח/ה נכבד/ה, אנו מתכבדים להגיש את חישוב צריכת החשמל לתקופה 28/02/25 - 01/02/25:

מאק - 1 - 14014353 (3x40)

סוג תעריף	סוג צריכה	קריאה קודמת	קריאה נוכחית	סה"כ צריכה בקוט"ש	מחיר לקוט"ש בא"ג	סה"כ לתשלום
פרטי חשבון עבור תאריכים:						
777	פסגה	01/02/25	28/02/25	412.20	102.30	421.68 ₪
778	גבע	43,937.40	43,937.40	0.00	38.62	0.00 ₪
779	שפל	78,586.78	79,703.48	1,116.70	38.62	431.27 ₪

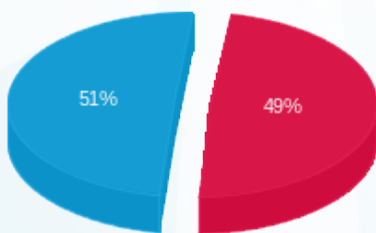
סה"כ לדייר:

פסגה	גבע	שפל	סה"כ	שיא ביקוש
412.20	0.00	1,116.70	1,528.90	
421.68 ₪	0.00 ₪	431.27 ₪	852.95 ₪	

סה"כ צריכה
 סה"כ לתשלום

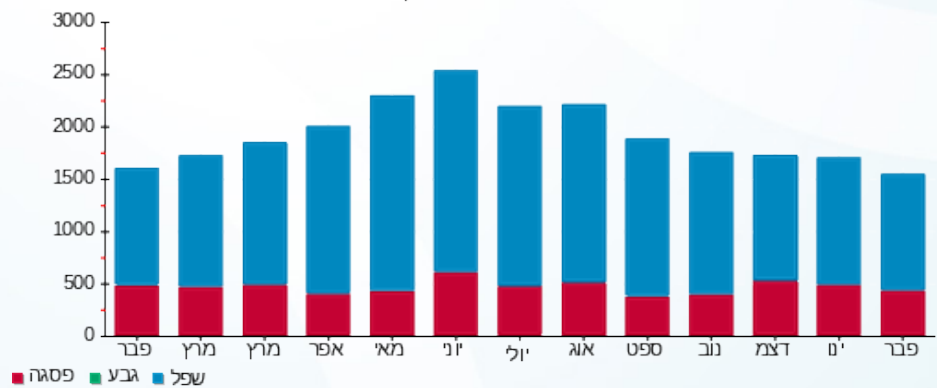
226.74 ₪	תשלום קבוע	
7.50 ₪	תשלום עבור גודל חיבור ב KVA (3x40)	
1,087.19 ₪	סה"כ לתשלום	לא כולל מע"מ

התפלגות חיוב בש"ח לפי תעו"ז



■ פסגה (421.68 ₪)
 ■ גבע (0.00 ₪)
 ■ שפל (431.27 ₪)

הסטוריית צריכה בקוט"ש



■ פסגה ■ גבע ■ שפל

