



23/03/25

תאריך הפקה:

28/02/25

תאריך קריאה נוכחית:

01/02/25

תאריך קריאה קודמת:

שם דייר: צומת ספרים
שם אתר: קבוצת הנגב חנויות

לקוח/ה נכבד/ה, אנו מתכבדים להגיש את חישוב צריכת החשמל לתקופה 01/02/25 - 28/02/25:

צומת ספרים - 5 - 15114136 (3x40)

סוג תעריף	סוג צריכה	קריאה קודמת	קריאה נוכחית	סה"כ צריכה בקוט"ש	מחיר לקוט"ש בא"ג	סה"כ לתשלום
פרטי חשבון עבור תאריכים:						
777	פסגה	01/02/25	28/02/25	358.55	102.30	366.80 ₪
778	גבע	20,831.00	20,831.00	0.00	38.62	0.00 ₪
779	שפל	59,111.80	60,104.45	992.65	38.62	383.36 ₪

סה"כ לדייר:

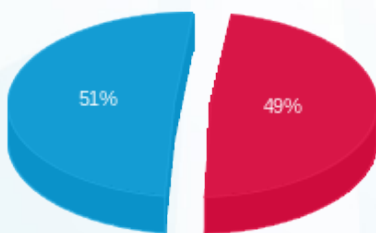
פסגה	גבע	שפל	סה"כ	שיא ביקוש
358.55	0.00	992.65	1,351.20	4.69
366.80 ₪	0.00 ₪	383.36 ₪	750.16 ₪	

סה"כ צריכה

סה"כ לתשלום

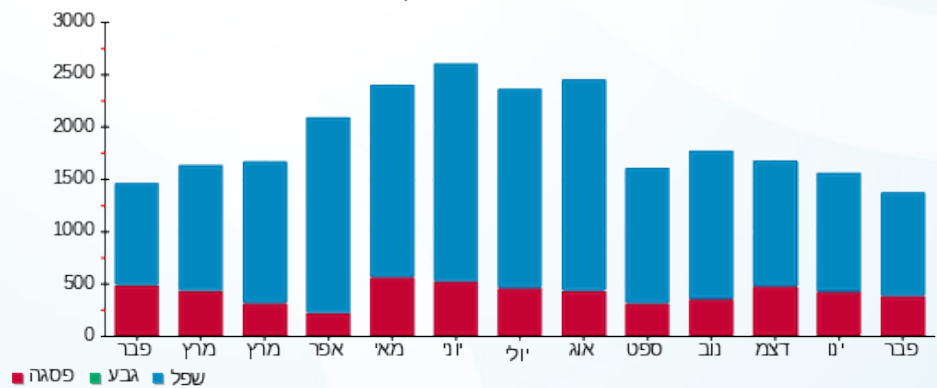
226.74 ₪	תשלום קבוע	
7.50 ₪	תשלום עבור גודל חיבור בKVA (3x40)	
984.39 ₪	סה"כ לתשלום	לא כולל מע"מ

התפלגות חיוב בש"ח לפי תעו"ז



■ פסגה (366.80 ₪)
■ גבע (0.00 ₪)
■ שפל (383.36 ₪)

הסטוריית צריכה בקוט"ש



■ פסגה ■ גבע ■ שפל

