

23/03/25 תאריך הפקדה:  
 28/02/25 תאריך קריאה נוכחית:  
 01/02/25 תאריך קריאה קודמת:

שם דייר: צעצועי רון  
 שם אתר: קבוצת הנגב חנויות

לקוח/ה נכבד/ה, אנו מתכבדים להגיש את חישוב צריכת החשמל לתקופה 01/02/25 - 28/02/25:

צעצועי רון - 1 - 14014354 (3x25)

סוג תעריף	סוג צריכה	קריאה קודמת	קריאה נוכחית	סה"כ צריכה בקוט"ש	מחיר לקוט"ש בא"ג	סה"כ לתשלום
פרטי חשבון עבור תאריכים:						
777	פסגה	01/02/25	28/02/25	459.20	102.30	469.76 ₪
778	גבע	33,572.20	33,572.20	0.00	38.62	0.00 ₪
779	שפל	54,637.50	55,727.60	1,090.10	38.62	421.00 ₪

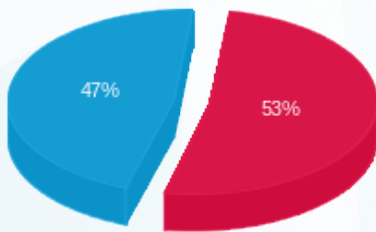
סה"כ לדייר:

פסגה	גבע	שפל	סה"כ	שיא ביקוש
459.20	0.00	1,090.10	1,549.30	
469.76 ₪	0.00 ₪	421.00 ₪	890.76 ₪	

סה"כ צריכה  
 סה"כ לתשלום

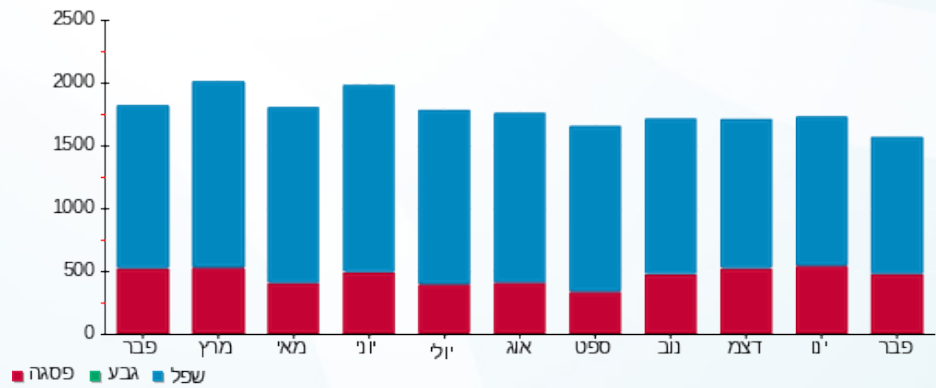
226.74 ₪	תשלום קבוע	
4.68 ₪	תשלום עבור גודל חיבור בKVA (3x25)	
1,122.18 ₪	סה"כ לתשלום	לא כולל מע"מ

התפלגות חיוב בש"ח לפי תעו"ז



■ פסגה (469.76 ₪)  
 ■ גבע (0.00 ₪)  
 ■ שפל (421.00 ₪)

הסטוריית צריכה בקוט"ש



■ פסגה ■ גבע ■ שפל