



23/03/25

תאריך הפקדה:

28/02/25

תאריך קריאה נוכחית:

01/02/25

תאריך קריאה קודמת:

שם דייר: ריבאר - מחסן
שם אתר: קבוצת הנגב חנויות

לקוח/ה נכבד/ה, אנו מתכבדים להגיש את חישוב צריכת החשמל לתקופה 01/02/25 - 28/02/25:

ריבאר - מחסן - 6 - 81018767 (3x25)

סוג תעריף	סוג צריכה	קריאה קודמת	קריאה נוכחית	סה"כ צריכה בקוט"ש	מחיר לקוט"ש בא"ג	סה"כ לתשלום
פרטי חשבון עבור תאריכים:						
777	פסגה	01/02/25	28/02/25	5.74	102.30	5.87 ₪
778	גבע	532.82	532.82	0.00	38.62	0.00 ₪
779	שפל	1,987.34	2,008.43	21.08	38.62	8.14 ₪

סה"כ לדייר:

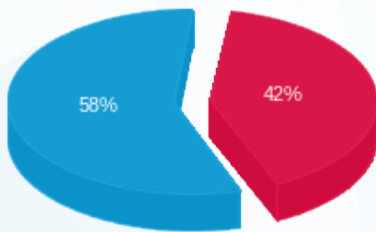
פסגה	גבע	שפל	סה"כ	שיא ביקוש
5.74	0.00	21.08	26.82	0.17
5.87 ₪	0.00 ₪	8.14 ₪	14.01 ₪	

סה"כ צריכה

סה"כ לתשלום

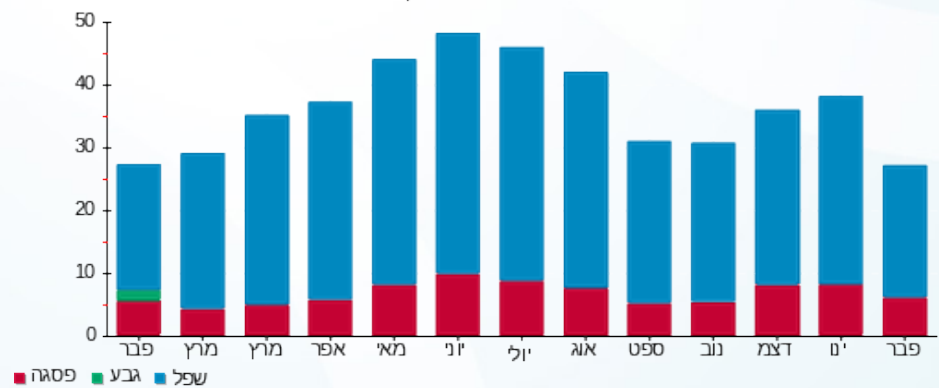
226.74 ₪	תשלום קבוע	
4.68 ₪	תשלום עבור גודל חיבור בKVA (3x25)	
245.44 ₪	סה"כ לתשלום	לא כולל מע"מ

התפלגות חיוב בש"ח לפי תעו"ז



פסגה (5.87 ₪) ■
גבע (0.00 ₪) ■
שפל (8.14 ₪) ■

הסטוריית צריכה בקוט"ש



פסגה ■ גבע ■ שפל

