



01/04/25 תאריך הפקה:
 31/03/25 תאריך קריאה נוכחית:
 01/03/25 תאריך קריאה קודמת:

שם דייר: ממ"ק-5.7
 שם אתר: מגדל משה אביב

לקוח/ה נכבד/ה, אנו מתכבדים להגיש את חישוב צריכת החשמל לתקופה 01/03/25 - 31/03/25:

ממ"ק ק. 5 - 3 - 23000462 (0x0)

סוג תעריף	סוג צריכה	קריאה קודמת	קריאה נוכחית	סה"כ צריכה בקוט"ש	מחיר לקוט"ש בא"ג	סה"כ לתשלום
פרטי חשבון עבור תאריכים:						
777	פסגה	01/03/25	31/03/25	6.40	42.18	2.70 ₪
778	גבע	0.00	0.00	0.00	0.00	0.00 ₪
779	שפל	698.15	713.80	15.65	37.80	5.92 ₪

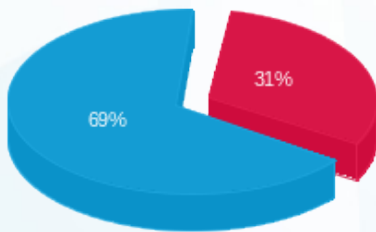
סה"כ לדיר:

פסגה	גבע	שפל	סה"כ	שיא ביקוש
6.40	0.00	15.65	22.05	0.22
2.70 ₪	0.00 ₪	5.92 ₪	8.62 ₪	

סה"כ צריכה
 סה"כ לתשלום

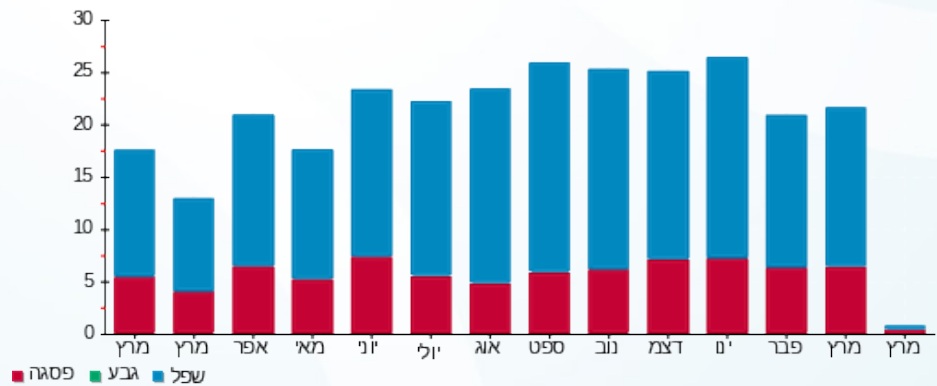
245.92 ₪	תשלום קבוע	
0.00 ₪	תשלום עבור גודל חיבור בKVA (0x0)	
254.54 ₪	סה"כ לתשלום	לא כולל מע"מ

התפלגות חיוב בש"ח לפי תעו"ז



פסגה (2.70 ₪) ■
 גבע (0.00 ₪) ■
 שפל (5.92 ₪) ■

הסטוריית צריכה בקוט"ש



פסגה ■ גבע ■ שפל

