



03/04/25 תאריך הפקה:  
 31/03/25 תאריך קריאה נוכחית:  
 01/03/25 תאריך קריאה קודמת:

שם דייר: מיסטר קורן - מחסן  
 שם אתר: גרנד קניון

לקוח/ה נכבד/ה, אנו מתכבדים להגיש את חישוב צריכת החשמל לתקופה 01/03/25 - 31/03/25:

מיסטר קורן - מחסן 1 - 22026782 (1x16)

סוג תעריף	סוג צריכה	קריאה קודמת	קריאה נוכחית	סה"כ צריכה בקוט"ש	מחיר לקוט"ש בא"ג	סה"כ לתשלום
פרטי חשבון עבור תאריכים:						
777	פסגה	01/03/25	31/03/25	63.80	42.18	26.91 ₪
778	גבע	13.70	13.70	0.00	0.00	0.00 ₪
779	שפל	8,504.50	8,862.45	357.95	37.80	135.31 ₪

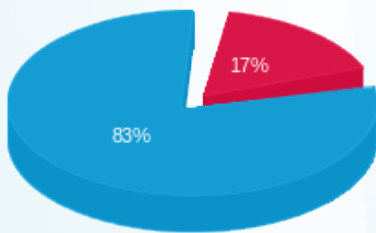
סה"כ לדייר:

פסגה	גבע	שפל	סה"כ	שיא ביקוש
63.80	0.00	357.95	421.75	0.98
26.91 ₪	0.00 ₪	135.31 ₪	162.22 ₪	

סה"כ צריכה  
 סה"כ לתשלום

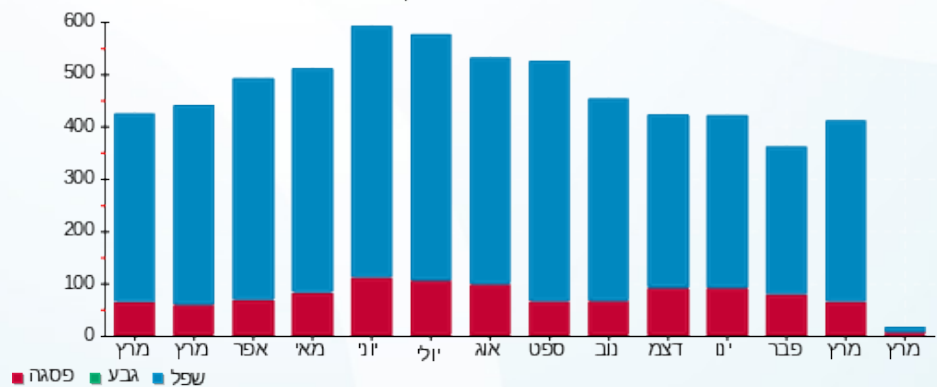
245.92 ₪	תשלום קבוע	לא כולל מע"מ
1.11 ₪	תשלום עבור גודל חיבור בKVA (1x16)	
0.607	מקדם הספק	
76.12 ₪	תשלום עבור מקדם הספק	
485.37 ₪	סה"כ לתשלום	

התפלגות חיוב בש"ח לפי תעו"ז



פסגה (26.91 ₪)  
 גבע (0.00 ₪)  
 שפל (135.31 ₪)

הסטוריית צריכה בקוט"ש



פסגה גבע שפל

