



08/04/25

תאריך הפקה:

שם דייר: נטורפיל

31/03/25

תאריך קריאה נוכחית:

שם אתר: הקיריון

01/03/25

תאריך קריאה קודמת:

לקוח/ה נכבד/ה, אנו מתכבדים להגיש את חישוב צריכת החשמל לתקופה 31/03/25 - 01/03/25:

נטורפיל - 2 - (3x125)21055045

סה"כ לתשלום	מחיר לקוט"ש בא"ג	סה"כ צריכה בקוט"ש	קריאה נוכחית	קריאה קודמת	סוג צריכה	סוג תעריף
			31/03/25	01/03/25		פרטי חשבון עבור תאריכים:
144.96 ₪	42.18	343.68	13,779.68	13,436.00	פסגה	777
0.00 ₪	0.00	0.00	1,086.72	1,086.72	גבע	778
344.98 ₪	37.80	912.64	26,872.64	25,960.00	שפל	779

סה"כ לדייר:

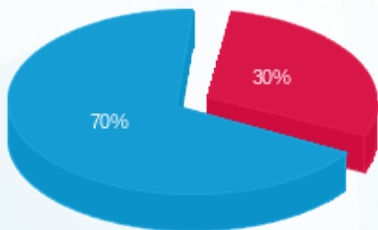
שיא ביקוש	סה"כ	שפל	גבע	פסגה
8.36	1,256.32	912.64	0.00	343.68
	489.94 ₪	344.98 ₪	0.00 ₪	144.96 ₪

סה"כ צריכה

סה"כ לתשלום

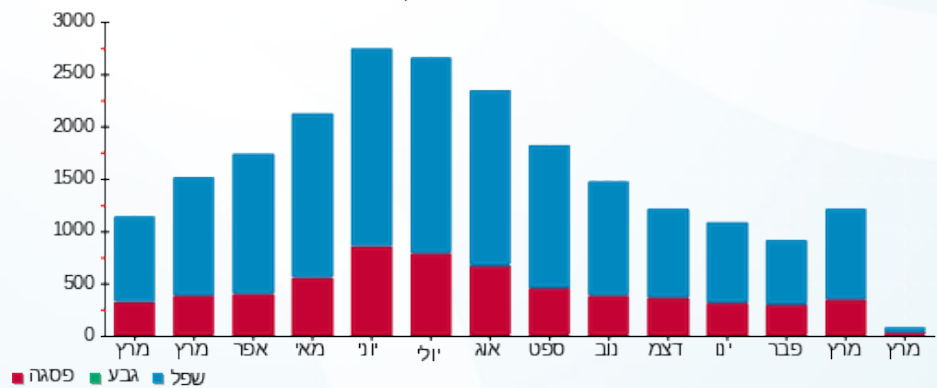
245.92 ₪	<b>תשלום קבוע</b>	
25.93 ₪	<b>תשלום עבור גודל חיבור בKVA (3x125)</b>	
761.79 ₪	<b>סה"כ לתשלום</b>	<b>לא כולל מע"מ</b>

התפלגות חיוב בש"ח לפי תעו"ז



- פסגה (144.96 ₪)
- גבע (0.00 ₪)
- שפל (344.98 ₪)

הסטוריית צריכה בקוט"ש



- פסגה
- גבע
- שפל

