



22/04/25

תאריך הפקדה:

שם דייר: מגרש רכב  
שם אתר: אשטרום כרמיאל

31/03/25

תאריך קריאה נוכחית:

01/03/25

תאריך קריאה קודמת:

לקוח/ה נכבד/ה, אנו מתכבדים להגיש את חישוב צריכת החשמל לתקופה 01/03/25 - 31/03/25:

מגרש רכב - 1 - 18247248(3x25)

סוג תעריף	סוג צריכה	קריאה קודמת	קריאה נוכחית	סה"כ צריכה בקוט"ש	מחיר לקוט"ש בא"ג	סה"כ לתשלום
פרטי חשבון עבור תאריכים:						
777	פסגה	01/03/25	31/03/25	233.70	42.18	98.57 ₪
778	גבע	1,145.20	1,145.20	0.00	0.00	0.00 ₪
779	שפל	29,493.70	30,663.70	1,170.00	37.80	442.26 ₪

סה"כ לדייר:

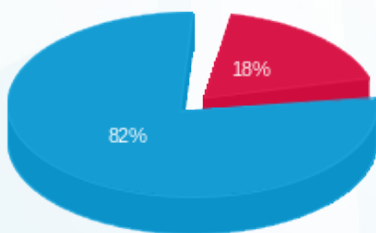
פסגה	גבע	שפל	סה"כ	שיא ביקוש
233.70	0.00	1,170.00	1,403.70	16.67
98.57 ₪	0.00 ₪	442.26 ₪	540.83 ₪	

סה"כ צריכה

סה"כ לתשלום

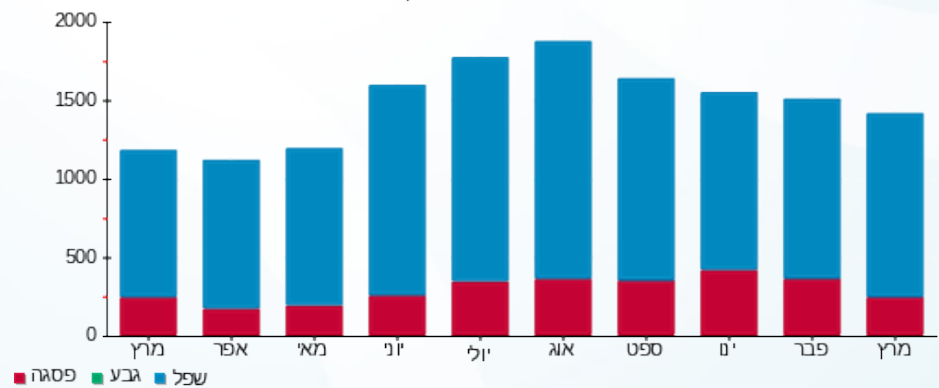
245.92 ₪	תשלום קבוע	
5.19 ₪	תשלום עבור גודל חיבור בKVA (3x25)	
791.94 ₪	סה"כ לתשלום	לא כולל מע"מ

התפלגות חיוב בש"ח לפי תעו"ז



- פסגה (98.57 ₪)
- גבע (0.00 ₪)
- שפל (442.26 ₪)

הסטוריית צריכה בקוט"ש



- פסגה
- גבע
- שפל





22/04/25 תאריך הפקה:  
 31/03/25 תאריך קריאה נוכחית:  
 01/03/25 תאריך קריאה קודמת:

שם דייר: מחסן  
 שם אתר: אשטרום כרמיאל

לקוח/ה נכבד/ה, אנו מתכבדים להגיש את חישוב צריכת החשמל לתקופה 01/03/25 - 31/03/25:

מונה מישיני - 1 - 18247248(3x25)

סוג תעריף	סוג צריכה	קריאה קודמת	קריאה נוכחית	סה"כ צריכה בקוט"ש	מחיר לקוט"ש בא"ג	סה"כ לתשלום
			31/03/25	01/03/25	פרטי חשבון עבור תאריכים:	
777	פסגה	9,927.90	10,161.60	-233.70	42.18	₪ -98.57
778	גבע	1,145.20	1,145.20	0.00	0.00	₪ 0.00
779	שפל	29,493.70	30,663.70	-1,170.00	37.80	₪ -442.26

ראשי - 1 - 21262746(3x250)

סוג תעריף	סוג צריכה	קריאה קודמת	קריאה נוכחית	סה"כ צריכה בקוט"ש	מחיר לקוט"ש בא"ג	סה"כ לתשלום
			31/03/25	01/03/25	פרטי חשבון עבור תאריכים:	
777	פסגה	16,161.40	16,526.10	364.70	42.18	₪ 153.83
778	גבע	4,226.20	4,226.20	0.00	0.00	₪ 0.00
779	שפל	49,869.60	51,493.10	1,623.50	37.80	₪ 613.68

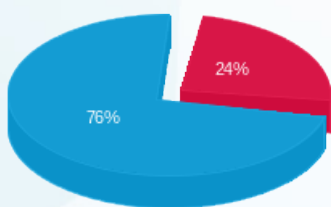
סה"כ לדיר:

פסגה	גבע	שפל	סה"כ	שיא ביקוש
131.00	0.00	453.50	584.50	16.67
₪ 55.26	₪ 0.00	₪ 171.42	₪ 226.68	

סה"כ צריכה  
 סה"כ לתשלום

245.92	תשלום קבוע	
46.68	תשלום עבור גודל חיבור בKVA (3x225)	
519.28	סה"כ לתשלום	לא כולל מע"מ

התפלגות חיוב בש"ח לפי תע"ז



פסגה (₪ 55.26)  
 גבע (₪ 0.00)  
 שפל (₪ 171.42)

הסטוריית צריכה בקוט"ש

