



20/05/25 תאריך הפקדה:
 30/04/25 תאריך קריאה נוכחית:
 01/04/25 תאריך קריאה קודמת:

שם דייר: דוכן מובי סלולר
 שם אתר: קבוצת הנגב חנויות

לקוח/ה נכבד/ה, אנו מתכבדים להגיש את חישוב צריכת החשמל לתקופה 01/04/25 - 30/04/25:

דוכן מובי סלולר - 4 - 23000553(3x0)

סוג תעריף	סוג צריכה	קריאה קודמת	קריאה נוכחית	סה"כ צריכה בקוט"ש	מחיר לקוט"ש בא"ג	סה"כ לתשלום
פרטי חשבון עבור תאריכים:						
777	פסגה	01/04/25	30/04/25	21.70	42.18	9.15 ₪
778	גבע	0.00	0.00	0.00	0.00	0.00 ₪
779	שפל	1,351.45	1,465.35	113.90	37.80	43.05 ₪

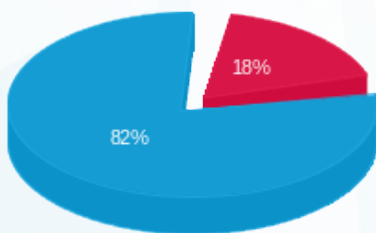
סה"כ לדייר:

פסגה	גבע	שפל	סה"כ	שיא ביקוש
21.70	0.00	113.90	135.60	0.36
9.15 ₪	0.00 ₪	43.05 ₪	52.21 ₪	

סה"כ צריכה
 סה"כ לתשלום

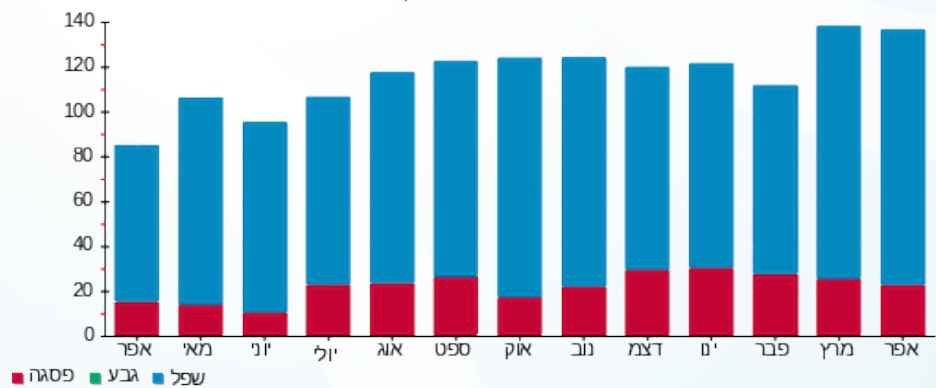
226.74 ₪	תשלום קבוע	
0.00 ₪	תשלום עבור גודל חיבור בKVA (3x0)	
278.95 ₪	סה"כ לתשלום	לא כולל מע"מ

התפלגות חיוב בש"ח לפי תעו"ז



פסגה (9.15 ₪) ■
 גבע (0.00 ₪) ■
 שפל (43.05 ₪) ■

הסטוריית צריכה בקוט"ש



פסגה ■ גבע ■ שפל

