



21/05/25

תאריך הפקה:

שם דייר: מלכת שבא - דירה 1122

19/05/25

תאריך קריאה נוכחית:

שם אתר: אלמוג מלכת שבא

20/04/25

תאריך קריאה קודמת:

לקוח/ה נכבד/ה, אנו מתכבדים להגיש את חישוב צריכת החשמל לתקופה 19/05/25 - 20/04/25:

מלכת שבא - דירה 1122 - 15 - 00023164 (0x0)

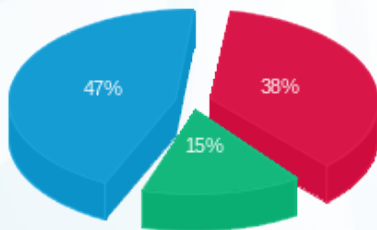
סוג תעריף	סוג צריכה	קריאה קודמת	קריאה נוכחית	סה"כ צריכה בקוט"ש	מחיר לקוט"ש בא"ג	סה"כ לתשלום
פרטי חשבון עבור תאריכים:		20/04/25	19/05/25			
999		43,994.93	44,105.06	110.13	54.25	59.75 ₪

סה"כ לדייר:

שיא ביקוש	סה"כ
3.49	110.13
	59.75 ₪

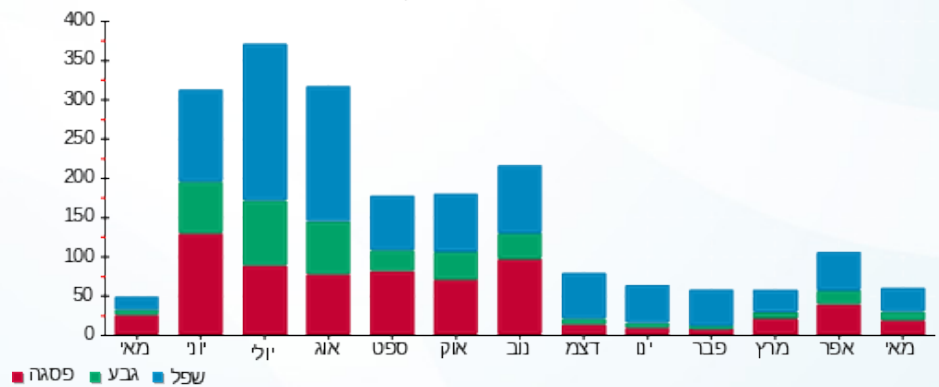
תשלום קבוע	תשלום עבור גודל חיבור ב KVA (0x0)	סה"כ לתשלום	לא כולל מע"מ
24.43 ₪	0.00 ₪	84.18 ₪	

התפלגות חיוב בש"ח לפי תעו"ז



פסגה (22.54 ₪)  
 גבע (9.22 ₪)  
 שפל (28.00 ₪)

הסטוריית צריכה בקוט"ש





21/05/25 תאריך הפקה:  
 19/05/25 תאריך קריאה נוכחית:  
 20/04/25 תאריך קריאה קודמת:

**שם דייר:** מלכת שבא - דירה 1162  
**שם אתר:** אלמוג מלכת שבא

**לקוח/ה נכבד/ה, אנו מתכבדים להגיש את חישוב צריכת החשמל לתקופה 19/05/25 - 20/04/25:**

**מלכת שבא - דירה 1162 - 11 - 00023164(0x0)**

סוג תעריף	סוג צריכה	קריאה קודמת	קריאה נוכחית	סה"כ צריכה בקוט"ש	מחיר לקוט"ש בא"ג	סה"כ לתשלום
פרטי חשבון עבור תאריכים:		20/04/25	19/05/25			
999		58,911.84	59,203.89	292.06	54.25	158.44 ₪

**סה"כ לדייר:**

שיא ביקוש	סה"כ
5.76	292.06
	158.44 ₪

24.43 ₪	<b>תשלום קבוע</b>	
0.00 ₪	<b>תשלום עבור גודל חיבור בKVA (0x0)</b>	
182.87 ₪	<b>סה"כ לתשלום</b>	<b>לא כולל מע"מ</b>



21/05/25

תאריך הפקה:

שם דייר: מלכת שבא - דירה 1221

19/05/25

תאריך קריאה נוכחית:

שם אתר: אלמוג מלכת שבא

20/04/25

תאריך קריאה קודמת:

לקוח/ה נכבד/ה, אנו מתכבדים להגיש את חישוב צריכת החשמל לתקופה 19/05/25 - 20/04/25:

מלכת שבא - דירה 1221 - 22 - 00023164(0x0)

סוג תעריף	סוג צריכה	קריאה קודמת	קריאה נוכחית	סה"כ צריכה בקוט"ש	מחיר לקוט"ש בא"ג	סה"כ לתשלום
פרטי חשבון עבור תאריכים:		20/04/25	19/05/25			
999		90,794.44	91,489.76	695.32	54.25	377.21 ₪

ציבורי

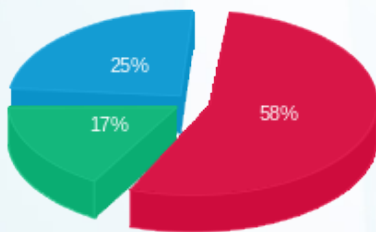
סוג תעריף	הערה	סה"כ לתשלום
ציבורי		81.16 ₪

סה"כ לדייר:

שיא ביקוש	סה"כ
4.65	695.32
	458.37 ₪

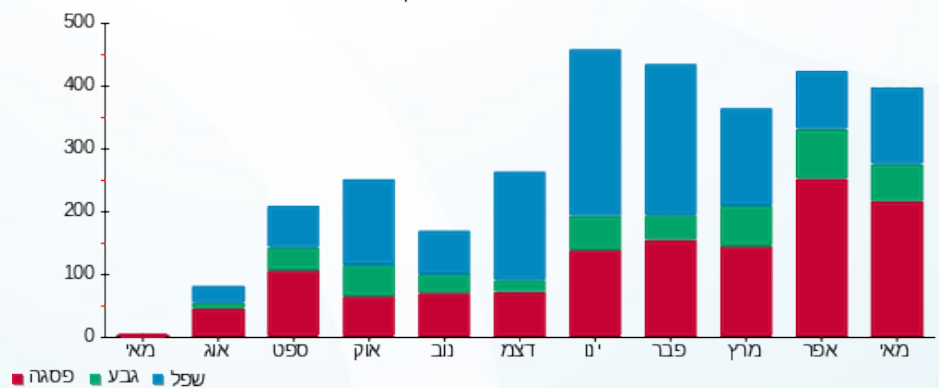
24.43 ₪	תשלום קבוע	
0.00 ₪	תשלום עבור גודל חיבור בKVA (0x0)	
482.80 ₪	סה"כ לתשלום	לא כולל מע"מ

התפלגות חיוב בש"ח לפי תעו"ז



פסגה (219.18 ₪) 58%  
 גבע (63.53 ₪) 17%  
 שפל (94.50 ₪) 25%

הסטוריית צריכה בקוט"ש





21/05/25

תאריך הפקדה:

שם דייר: מלכת שבא - דירה 1322

19/05/25

תאריך קריאה נוכחית:

שם אתר: אלמוג מלכת שבא

20/04/25

תאריך קריאה קודמת:

לקוח/ה נכבד/ה, אנו מתכבדים להגיש את חישוב צריכת החשמל לתקופה 19/05/25 - 20/04/25:

מלכת שבא 1322 - 2 - 00023164(0x0)

סוג תעריף	סוג צריכה	קריאה קודמת	קריאה נוכחית	סה"כ צריכה בקוט"ש	מחיר לקוט"ש בא"ג	סה"כ לתשלום
פרטי חשבון עבור תאריכים:		20/04/25	19/05/25			
999		61,528.77	61,850.18	321.41	54.25	174.37 ₪

סה"כ לדייר:

שיא ביקוש	סה"כ
4.19	321.41
	174.37 ₪

24.43 ₪	תשלום קבוע	
0.00 ₪	תשלום עבור גודל חיבור בKVA (0x0)	
198.80 ₪	סה"כ לתשלום	לא כולל מע"מ



21/05/25 תאריך הפקדה:  
 19/05/25 תאריך קריאה נוכחית:  
 20/04/25 תאריך קריאה קודמת:

שם דייר: מלכת שבא - דירה 2072  
 שם אתר: אלמוג מלכת שבא

לקוח/ה נכבד/ה, אנו מתכבדים להגיש את חישוב צריכת החשמל לתקופה 19/05/25 - 20/04/25:

בניין 2 - דירה -2072 - 7 - 00023145(0x0)

סוג תעריף	סוג צריכה	קריאה קודמת	קריאה נוכחית	סה"כ צריכה בקוט"ש	מחיר לקוט"ש בא"ג	סה"כ לתשלום
פרטי חשבון עבור תאריכים:		20/04/25	19/05/25			
999		50,025.70	50,246.58	220.88	54.25	119.83 ₪

סה"כ לדייר:

שיא ביקוש	סה"כ
4.08	220.88
	119.83 ₪

24.43 ₪	תשלום קבוע	
0.00 ₪	תשלום עבור גודל חיבור בKVA (0x0)	
144.26 ₪	סה"כ לתשלום	לא כולל מע"מ

21/05/25 תאריך הפקה:  
 19/05/25 תאריך קריאה נוכחית:  
 20/04/25 תאריך קריאה קודמת:

שם דייר: מלכת שבא - דירה 2111  
 שם אתר: אלמוג מלכת שבא

לקוח/ה נכבד/ה, אנו מתכבדים להגיש את חישוב צריכת החשמל לתקופה 19/05/25 - 20/04/25:

מלכת שבא - דירה 2111 - 8 - 00023145 (0x0)

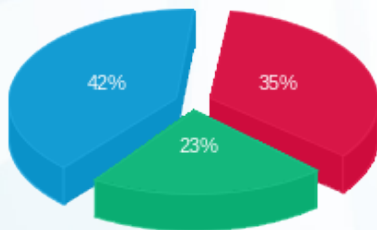
סוג תעריף	סוג צריכה	קריאה קודמת	קריאה נוכחית	סה"כ צריכה בקוט"ש	מחיר לקוט"ש בא"ג	סה"כ לתשלום
פרטי חשבון עבור תאריכים:		20/04/25	19/05/25			
999		62,835.87	63,112.03	276.16	54.25	149.82 ₪

סה"כ לדייר:

שיא ביקוש	סה"כ
4.51	276.16
	149.82 ₪

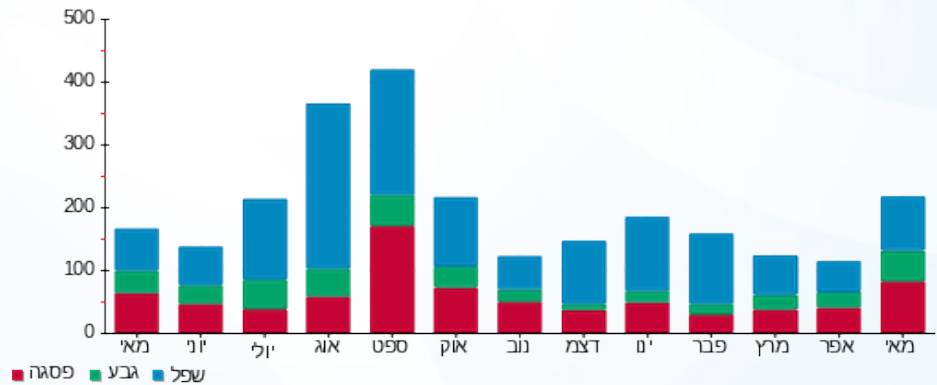
24.43 ₪	תשלום קבוע	
0.00 ₪	תשלום עבור גודל חיבור בKVA (0x0)	
174.25 ₪	סה"כ לתשלום	לא כולל מע"מ

התפלגות חיוב בש"ח לפי תעו"ז



פסגה (₪ 52.94)  
 גבע (₪ 34.22)  
 שפל (₪ 62.66)

הסטוריית צריכה בקוט"ש



21/05/25 תאריך הפקה:  
 19/05/25 תאריך קריאה נוכחית:  
 20/04/25 תאריך קריאה קודמת:

שם דייר: מלכת שבא - דירה 2122  
 שם אתר: אלמוג מלכת שבא

לקוח/ה נכבד/ה, אנו מתכבדים להגיש את חישוב צריכת החשמל לתקופה 19/05/25 - 20/04/25:

מלכת שבא - דירה 2122 - 9 - 00023145 (0x0)

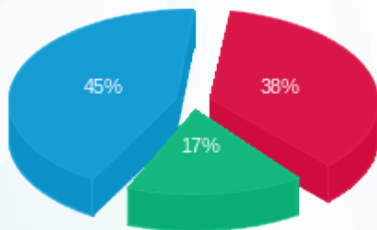
סוג תעריף	סוג צריכה	קריאה קודמת	קריאה נוכחית	סה"כ צריכה בקוט"ש	מחיר לקוט"ש בא"ג	סה"כ לתשלום
פרטי חשבון עבור תאריכים:		20/04/25	19/05/25			
999		62,243.89	62,445.34	201.45	54.25	109.29 ₪

סה"כ לדייר:

שיא ביקוש	סה"כ
4.16	201.45
	109.29 ₪

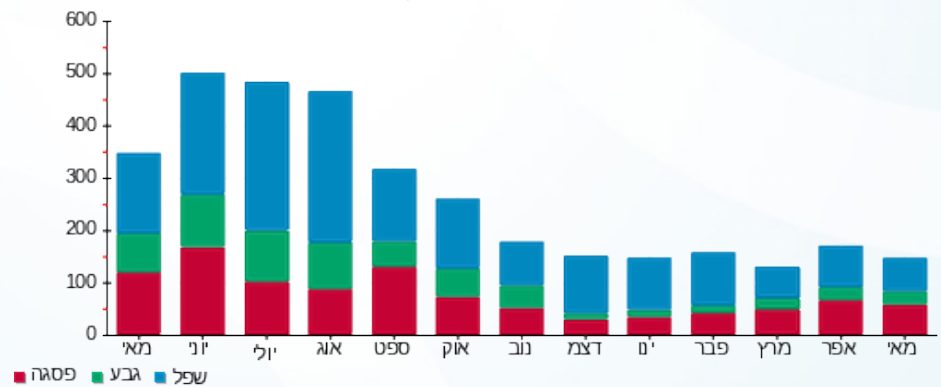
תשלום קבוע	תשלום עבור גודל חיבור בKVA (0x0)	סה"כ לתשלום	לא כולל מע"מ
24.43 ₪	0.00 ₪	133.72 ₪	

התפלגות חיוב בש"ח לפי תעו"ז



פסגה (41.08 ₪)  
 גבע (18.71 ₪)  
 שפל (49.49 ₪)

הסטוריית צריכה בקוט"ש





21/05/25

תאריך הפקה:

**שם דייר:** מלכת שבא - דירה 2142

19/05/25

תאריך קריאה נוכחית:

**שם אתר:** אלמוג מלכת שבא

20/04/25

תאריך קריאה קודמת:

**לקוח/ה נכבד/ה, אנו מתכבדים להגיש את חישוב צריכת החשמל לתקופה 19/05/25 - 20/04/25:**
**מלכת שבא - דירה 2142 - 11 - 00023145(0x0)**

סוג תעריף	סוג צריכה	קריאה קודמת	קריאה נוכחית	סה"כ צריכה בקוט"ש	מחיר לקוט"ש בא"ג	סה"כ לתשלום
פרטי חשבון עבור תאריכים:		20/04/25	19/05/25			
999		57,905.32	58,081.55	176.23	54.25	95.60 ₪

**סה"כ לדייר:**

שיא ביקוש	סה"כ
5.29	176.23
	95.60 ₪

24.43 ₪	<b>תשלום קבוע</b>	
0.00 ₪	<b>תשלום עבור גודל חיבור בKVA (0x0)</b>	
120.03 ₪	<b>סה"כ לתשלום</b>	<b>לא כולל מע"מ</b>





21/05/25

תאריך הפקה:

שם דייר: מלכת שבא - דירה 2222

19/05/25

תאריך קריאה נוכחית:

שם אתר: אלמוג מלכת שבא

20/04/25

תאריך קריאה קודמת:

לקוח/ה נכבד/ה, אנו מתכבדים להגיש את חישוב צריכת החשמל לתקופה 19/05/25 - 20/04/25:

מלכת שבא - דירה 2222 - 16 - (0x0)00023145

סוג תעריף	סוג צריכה	קריאה קודמת	קריאה נוכחית	סה"כ צריכה בקוט"ש	מחיר לקוט"ש בא"ג	סה"כ לתשלום
פרטי חשבון עבור תאריכים:		20/04/25	19/05/25			
999		73,874.14	74,128.81	254.67	54.25	138.16 ₪

סה"כ לדייר:

שיא ביקוש	סה"כ
4.21	254.67
	138.16 ₪

24.43 ₪	תשלום קבוע	
0.00 ₪	תשלום עבור גודל חיבור בKVA (0x0)	
162.59 ₪	סה"כ לתשלום	לא כולל מע"מ





21/05/25

תאריך הפקה:

**שם דייר:** מלכת שבא - דירה 2231

19/05/25

תאריך קריאה נוכחית:

**שם אתר:** אלמוג מלכת שבא

20/04/25

תאריך קריאה קודמת:

**לקוח/ה נכבד/ה, אנו מתכבדים להגיש את חישוב צריכת החשמל לתקופה 19/05/25 - 20/04/25:**
**מלכת שבא - דירה 2231 - 17 - (0x0)00023145**

סה"כ לתשלום	מחיר לקוט"ש בא"ג	סה"כ צריכה בקוט"ש	קריאה נוכחית	קריאה קודמת	סוג צריכה	סוג תעריף
			19/05/25	20/04/25	פרטי חשבון עבור תאריכים:	
102.02 ₪	54.25	188.06	103,113.93	102,925.86		999

**ציבורי**

סה"כ לתשלום	הערה
81.16 ₪	ציבורי

**סה"כ לדייר:**

שיא ביקוש	סה"כ
5.01	188.06
	183.18 ₪

24.43 ₪	<b>תשלום קבוע</b>	
0.00 ₪	<b>תשלום עבור גודל חיבור בKVA (0x0)</b>	
207.61 ₪	<b>סה"כ לתשלום</b>	<b>לא כולל מע"מ</b>





21/05/25 תאריך הפקה:  
 19/05/25 תאריך קריאה נוכחית:  
 20/04/25 תאריך קריאה קודמת:

**שם דייר:** מלכת שבא - דירה 2242  
**שם אתר:** אלמוג מלכת שבא

**לקוח/ה נכבד/ה, אנו מתכבדים להגיש את חישוב צריכת החשמל לתקופה 19/05/25 - 20/04/25:**

**מלכת שבא - דירה 2242 - 18 - 00023145(0x0)**

סוג תעריף	סוג צריכה	קריאה קודמת	קריאה נוכחית	סה"כ צריכה בקוט"ש	מחיר לקוט"ש בא"ג	סה"כ לתשלום
פרטי חשבון עבור תאריכים:						
999		20/04/25	19/05/25	337.77	54.25	183.24 ₪

**סה"כ לדייר:**

שיא ביקוש	סה"כ
4.41	337.77
	183.24 ₪

24.43 ₪	<b>תשלום קבוע</b>	
0.00 ₪	<b>תשלום עבור גודל חיבור בKVA (0x0)</b>	
207.67 ₪	<b>סה"כ לתשלום</b>	<b>לא כולל מע"מ</b>





21/05/25

תאריך הפקה:

שם דייר: מלכת שבא - דירה 4032

19/05/25

תאריך קריאה נוכחית:

שם אתר: אלמוג מלכת שבא

20/04/25

תאריך קריאה קודמת:

לקוח/ה נכבד/ה, אנו מתכבדים להגיש את חישוב צריכת החשמל לתקופה 19/05/25 - 20/04/25:

מלכת שבא - דירה 4032 - 12 - 00022783(0x0)

סוג תעריף	סוג צריכה	קריאה קודמת	קריאה נוכחית	סה"כ צריכה בקוט"ש	מחיר לקוט"ש בא"ג	סה"כ לתשלום
פרטי חשבון עבור תאריכים:		20/04/25	19/05/25			
999		53,872.59	54,042.23	169.64	54.25	92.03 ₪

סה"כ לדייר:

שיא ביקוש	סה"כ
3.26	169.64
	92.03 ₪

24.43 ₪	תשלום קבוע	
0.00 ₪	תשלום עבור גודל חיבור בKVA (0x0)	
116.46 ₪	סה"כ לתשלום	לא כולל מע"מ





21/05/25 תאריך הפקה:  
 19/05/25 תאריך קריאה נוכחית:  
 20/04/25 תאריך קריאה קודמת:

שם דייר: מלכת שבא - דירה 4041  
 שם אתר: אלמוג מלכת שבא

לקוח/ה נכבד/ה, אנו מתכבדים להגיש את חישוב צריכת החשמל לתקופה 19/05/25 - 20/04/25:

מלונות דן - דירה 4041 - 11 - 00022783(0x0)

סה"כ לתשלום	מחיר לקוט"ש בא"ג	סה"כ צריכה בקוט"ש	קריאה נוכחית	קריאה קודמת	סוג צריכה	סוג תעריף
			19/05/25	20/04/25	פרטי חשבון עבור תאריכים:	
124.06 ₪	54.25	228.67	40,656.92	40,428.24		999

סה"כ לדייר:

שיא ביקוש	סה"כ
4.39	228.67
	124.06 ₪

24.43 ₪	תשלום קבוע	
0.00 ₪	תשלום עבור גודל חיבור בKVA (0x0)	
148.49 ₪	סה"כ לתשלום	לא כולל מע"מ





21/05/25

תאריך הפקדה:

שם דייר: מלכת שבא - דירה 4061

19/05/25

תאריך קריאה נוכחית:

שם אתר: אלמוג מלכת שבא

20/04/25

תאריך קריאה קודמת:

לקוח/ה נכבד/ה, אנו מתכבדים להגיש את חישוב צריכת החשמל לתקופה 19/05/25 - 20/04/25:

מלונות דן - דירה 4061 - 9 - 00022783(0x0)

סה"כ לתשלום	מחיר לקוט"ש בא"ג	סה"כ צריכה בקוט"ש	קריאה נוכחית	קריאה קודמת	סוג צריכה	סוג תעריף
			19/05/25	20/04/25	פרטי חשבון עבור תאריכים:	
₪ 33.82	54.25	62.33	53,341.82	53,279.49		999

סה"כ לדייר:

שיא ביקוש	סה"כ
3.83	62.33
	₪ 33.82

₪ 24.43	תשלום קבוע	
₪ 0.00	תשלום עבור גודל חיבור בKVA (0x0)	
₪ 58.25	סה"כ לתשלום	לא כולל מע"מ





21/05/25 תאריך הפקה:  
 19/05/25 תאריך קריאה נוכחית:  
 20/04/25 תאריך קריאה קודמת:

שם דייר: מלכת שבא - דירה 4062  
 שם אתר: אלמוג מלכת שבא

לקוח/ה נכבד/ה, אנו מתכבדים להגיש את חישוב צריכת החשמל לתקופה 19/05/25 - 20/04/25:

מלונות דן - דירה 4062 - 9 - 00022783(0x0)

סה"כ לתשלום	מחיר לקוט"ש בא"ג	סה"כ צריכה בקוט"ש	קריאה נוכחית	קריאה קודמת	סוג צריכה	סוג תעריף
			19/05/25	20/04/25	פרטי חשבון עבור תאריכים:	
₪ 33.82	54.25	62.33	53,341.82	53,279.49		999

סה"כ לדייר:

שיא ביקוש	סה"כ
3.83	62.33
	₪ 33.82

₪ 24.43	תשלום קבוע	
₪ 0.00	תשלום עבור גודל חיבור בKVA (0x0)	
₪ 58.25	סה"כ לתשלום	לא כולל מע"מ





21/05/25

תאריך הפקה:

שם דייר: מלכת שבא - דירה 4071

19/05/25

תאריך קריאה נוכחית:

שם אתר: אלמוג מלכת שבא

20/04/25

תאריך קריאה קודמת:

לקוח/ה נכבד/ה, אנו מתכבדים להגיש את חישוב צריכת החשמל לתקופה 19/05/25 - 20/04/25:

מלונות דן - דירה 4071 - 8 - 00022783(0x0)

סוג תעריף	סוג צריכה	קריאה קודמת	קריאה נוכחית	סה"כ צריכה בקוט"ש	מחיר לקוט"ש בא"ג	סה"כ לתשלום
פרטי חשבון עבור תאריכים:		20/04/25	19/05/25			
999		36,712.43	37,014.99	302.57	54.25	164.14 ₪

סה"כ לדייר:

שיא ביקוש	סה"כ
4.61	302.57
	164.14 ₪

24.43 ₪	תשלום קבוע	
0.00 ₪	תשלום עבור גודל חיבור בKVA (0x0)	
188.57 ₪	סה"כ לתשלום	לא כולל מע"מ





21/05/25 תאריך הפקה:  
 19/05/25 תאריך קריאה נוכחית:  
 20/04/25 תאריך קריאה קודמת:

שם דייר: מלכת שבא - דירה 4072  
 שם אתר: אלמוג מלכת שבא

לקוח/ה נכבד/ה, אנו מתכבדים להגיש את חישוב צריכת החשמל לתקופה 19/05/25 - 20/04/25:

מלונות דן - דירה 4072 - 8 - 00022783(0x0)

סוג תעריף	סוג צריכה	קריאה קודמת	קריאה נוכחית	סה"כ צריכה בקוט"ש	מחיר לקוט"ש בא"ג	סה"כ לתשלום
פרטי חשבון עבור תאריכים:		20/04/25	19/05/25			
999		36,712.43	37,014.99	302.57	54.25	164.14 ₪

סה"כ לדייר:

שיא ביקוש	סה"כ
4.61	302.57
	164.14 ₪

24.43 ₪	תשלום קבוע	
0.00 ₪	תשלום עבור גודל חיבור בKVA (0x0)	
188.57 ₪	סה"כ לתשלום	לא כולל מע"מ





21/05/25 תאריך הפקה:  
 19/05/25 תאריך קריאה נוכחית:  
 20/04/25 תאריך קריאה קודמת:

שם דייר: מלכת שבא - דירה 4111  
 שם אתר: אלמוג מלכת שבא

לקוח/ה נכבד/ה, אנו מתכבדים להגיש את חישוב צריכת החשמל לתקופה 19/05/25 - 20/04/25:

מלונות דן - דירה 4111 - 16 - 00022783(0x0)

סה"כ לתשלום	מחיר לקוט"ש בא"ג	סה"כ צריכה בקוט"ש	קריאה נוכחית	קריאה קודמת	סוג צריכה	סוג תעריף
			19/05/25	20/04/25	פרטי חשבון עבור תאריכים:	
₪ 35.05	54.25	64.61	51,859.05	51,794.44		999

סה"כ לדייר:

שיא ביקוש	סה"כ
2.99	64.61
	₪ 35.05

₪ 24.43	תשלום קבוע	
₪ 0.00	תשלום עבור גודל חיבור בKVA (0x0)	
₪ 59.48	סה"כ לתשלום	לא כולל מע"מ





21/05/25

תאריך הפקה:

שם דייר: מלכת שבא - דירה 4131

19/05/25

תאריך קריאה נוכחית:

שם אתר: אלמוג מלכת שבא

20/04/25

תאריך קריאה קודמת:

לקוח/ה נכבד/ה, אנו מתכבדים להגיש את חישוב צריכת החשמל לתקופה 19/05/25 - 20/04/25:

מלכת שבא - דירה 4131 - 18 - (0x0)00022783

סוג תעריף	סוג צריכה	קריאה קודמת	קריאה נוכחית	סה"כ צריכה בקוט"ש	מחיר לקוט"ש בא"ג	סה"כ לתשלום
פרטי חשבון עבור תאריכים:		20/04/25	19/05/25			
999		49,737.48	50,201.65	464.17	54.25	251.81 ₪

סה"כ לדייר:

שיא ביקוש	סה"כ
5.42	464.17
	251.81 ₪

24.43 ₪	תשלום קבוע	
0.00 ₪	תשלום עבור גודל חיבור בKVA (0x0)	
276.24 ₪	סה"כ לתשלום	לא כולל מע"מ



21/05/25 תאריך הפקה:  
 19/05/25 תאריך קריאה נוכחית:  
 20/04/25 תאריך קריאה קודמת:

שם דייר: מלכת שבא - דירה 4132  
 שם אתר: אלמוג מלכת שבא

לקוח/ה נכבד/ה, אנו מתכבדים להגיש את חישוב צריכת החשמל לתקופה 19/05/25 - 20/04/25:

מלכת שבא - דירה 4132 - 18 - 00022783(0x0)

סוג תעריף	סוג צריכה	קריאה קודמת	קריאה נוכחית	סה"כ צריכה בקוט"ש	מחיר לקוט"ש בא"ג	סה"כ לתשלום
פרטי חשבון עבור תאריכים:		20/04/25	19/05/25			
999		49,737.48	50,201.65	464.17	54.25	251.81 ₪

סה"כ לדייר:

שיא ביקוש	סה"כ
5.42	464.17
	251.81 ₪

24.43 ₪	תשלום קבוע	
0.00 ₪	תשלום עבור גודל חיבור בKVA (0x0)	
276.24 ₪	סה"כ לתשלום	לא כולל מע"מ



21/05/25

תאריך הפקה:

**שם דייר:** מלכת שבא - דירה 4211

19/05/25

תאריך קריאה נוכחית:

**שם אתר:** אלמוג מלכת שבא

20/04/25

תאריך קריאה קודמת:

**לקוח/ה נכבד/ה, אנו מתכבדים להגיש את חישוב צריכת החשמל לתקופה 19/05/25 - 20/04/25:**
**מלכת שבא - דירה 4211 - 8 - 00011842(0x0)**

סוג תעריף	סוג צריכה	קריאה קודמת	קריאה נוכחית	סה"כ צריכה בקוט"ש	מחיר לקוט"ש בא"ג	סה"כ לתשלום
פרטי חשבון עבור תאריכים:		20/04/25	19/05/25			
999		2,103.17	2,378.70	275.54	54.25	149.48 ₪

**סה"כ לדייר:**

שיא ביקוש	סה"כ
4.30	275.54
	149.48 ₪

24.43 ₪	<b>תשלום קבוע</b>	
0.00 ₪	<b>תשלום עבור גודל חיבור בKVA (0x0)</b>	
173.91 ₪	<b>סה"כ לתשלום</b>	<b>לא כולל מע"מ</b>



21/05/25 תאריך הפקה:  
 19/05/25 תאריך קריאה נוכחית:  
 20/04/25 תאריך קריאה קודמת:

שם דייר: מלכת שבא - דירה 4212  
 שם אתר: אלמוג מלכת שבא

לקוח/ה נכבד/ה, אנו מתכבדים להגיש את חישוב צריכת החשמל לתקופה 19/05/25 - 20/04/25:

מלכת שבא - דירה 4212 - 8 - 00011842(0x0)

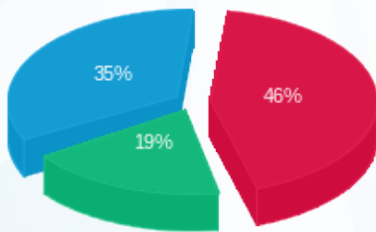
סוג תעריף	סוג צריכה	קריאה קודמת	קריאה נוכחית	סה"כ צריכה בקוט"ש	מחיר לקוט"ש בא"ג	סה"כ לתשלום
פרטי חשבון עבור תאריכים:		20/04/25	19/05/25			
999		2,103.17	2,378.70	275.54	54.25	149.48 ₪

סה"כ לדייר:

שיא ביקוש	סה"כ
4.30	275.54
	149.48 ₪

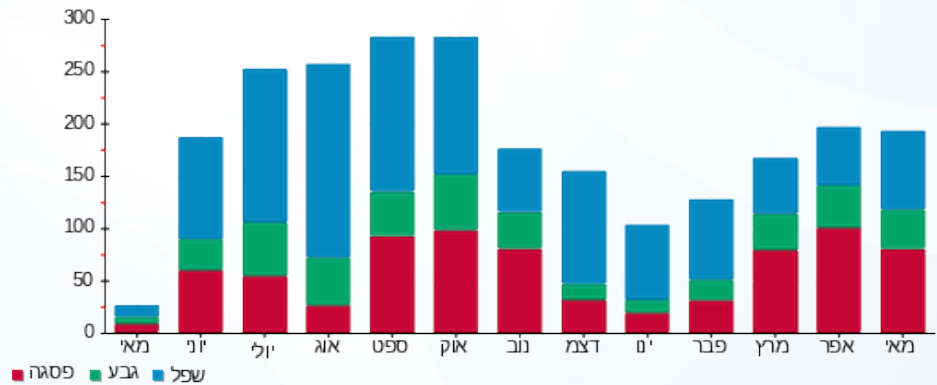
24.43 ₪	תשלום קבוע	
0.00 ₪	תשלום עבור גודל חיבור בKVA (0x0)	
173.91 ₪	סה"כ לתשלום	לא כולל מע"מ

התפלגות חיוב בש"ח לפי תעו"ז



פסגה (68.48 ₪)  
 גבע (28.38 ₪)  
 שפל (52.62 ₪)

הסטוריית צריכה בקוט"ש





21/05/25

תאריך הפקה:

**שם דייר:** מלכת שבא - דירה 4221

19/05/25

תאריך קריאה נוכחית:

**שם אתר:** אלמוג מלכת שבא

20/04/25

תאריך קריאה קודמת:

**לקוח/ה נכבד/ה, אנו מתכבדים להגיש את חישוב צריכת החשמל לתקופה 19/05/25 - 20/04/25:**
**מלכת שבא - דירה 4221 - 4 - 00011842(0x0)**

סוג תעריף	סוג צריכה	קריאה קודמת	קריאה נוכחית	סה"כ צריכה בקוט"ש	מחיר לקוט"ש בא"ג	סה"כ לתשלום
פרטי חשבון עבור תאריכים:		20/04/25	19/05/25			
999		3,577.65	3,930.54	352.90	54.25	191.45 ₪

**סה"כ לדייר:**

שיא ביקוש	סה"כ
4.62	352.90
	191.45 ₪

24.43 ₪	<b>תשלום קבוע</b>	
0.00 ₪	<b>תשלום עבור גודל חיבור בKVA (0x0)</b>	
215.88 ₪	<b>סה"כ לתשלום</b>	<b>לא כולל מע"מ</b>





21/05/25

תאריך הפקה:

**שם דייר:** מלכת שבא - דירה 4231

19/05/25

תאריך קריאה נוכחית:

**שם אתר:** אלמוג מלכת שבא

20/04/25

תאריך קריאה קודמת:

**לקוח/ה נכבד/ה, אנו מתכבדים להגיש את חישוב צריכת החשמל לתקופה 19/05/25 - 20/04/25:**
**מלכת שבא - דירה 4231 - 6 - 00011842(0x0)**

סה"כ לתשלום	מחיר לקוט"ש בא"ג	סה"כ צריכה בקוט"ש	קריאה נוכחית	קריאה קודמת	סוג צריכה	סוג תעריף
			19/05/25	20/04/25	פרטי חשבון עבור תאריכים:	
102.37 ₪	54.25	188.70	2,245.38	2,056.68		999

**סה"כ לדייר:**

שיא ביקוש	סה"כ
3.79	188.70
	102.37 ₪

24.43 ₪	<b>תשלום קבוע</b>	
0.00 ₪	<b>תשלום עבור גודל חיבור ב-KVA (0x0)</b>	
126.80 ₪	<b>סה"כ לתשלום</b>	<b>לא כולל מע"מ</b>



21/05/25 תאריך הפקדה:  
 19/05/25 תאריך קריאה נוכחית:  
 20/04/25 תאריך קריאה קודמת:

שם דייר: מלכת שבא - דירה 4232  
 שם אתר: אלמוג מלכת שבא

לקוח/ה נכבד/ה, אנו מתכבדים להגיש את חישוב צריכת החשמל לתקופה 19/05/25 - 20/04/25:

מלכת שבא - דירה 4232 - 6 - 00011842(0x0)

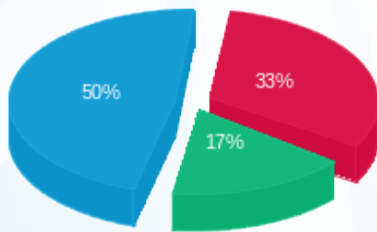
סוג תעריף	סוג צריכה	קריאה קודמת	קריאה נוכחית	סה"כ צריכה בקוט"ש	מחיר לקוט"ש בא"ג	סה"כ לתשלום
פרטי חשבון עבור תאריכים:		20/04/25	19/05/25			
999		2,056.68	2,245.38	188.70	54.25	102.37 ₪

סה"כ לדייר:

שיא ביקוש	סה"כ
3.79	188.70
	102.37 ₪

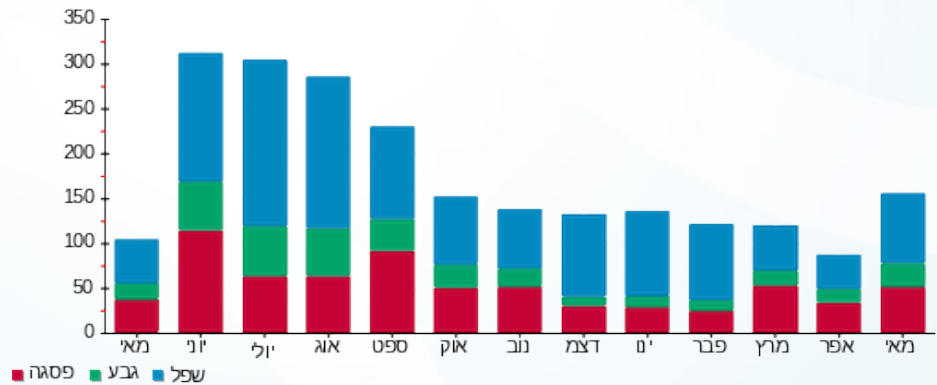
24.43 ₪	תשלום קבוע	
0.00 ₪	תשלום עבור גודל חיבור ב-KVA (0x0)	
126.80 ₪	סה"כ לתשלום	לא כולל מע"מ

התפלגות חיוב בש"ח לפי תעו"ז



פסגה (₪ 33.77) ■  
 גבע (₪ 17.63) ■  
 שפל (₪ 50.97) ■

הסטוריית צריכה בקוט"ש





21/05/25 תאריך הפקה:  
 19/05/25 תאריך קריאה נוכחית:  
 20/04/25 תאריך קריאה קודמת:

**שם דייר:** מלכת שבא - דירה 4241  
**שם אתר:** אלמוג מלכת שבא

**לקוח/ה נכבד/ה, אנו מתכבדים להגיש את חישוב צריכת החשמל לתקופה 19/05/25 - 20/04/25:**

**מלכת שבא - דירה 4241 - 5 - 00011842(0x0)**

סוג תעריף	סוג צריכה	קריאה קודמת	קריאה נוכחית	סה"כ צריכה בקוט"ש	מחיר לקוט"ש בא"ג	סה"כ לתשלום
			19/05/25	20/04/25	פרטי חשבון עבור תאריכים:	
999		1,146.11	1,268.37	122.26	54.25	66.32 ₪

**סה"כ לדייר:**

שיא ביקוש	סה"כ
3.76	122.26
	66.32 ₪

24.43 ₪	<b>תשלום קבוע</b>	
0.00 ₪	<b>תשלום עבור גודל חיבור בKVA (0x0)</b>	
90.75 ₪	<b>סה"כ לתשלום</b>	<b>לא כולל מע"מ</b>



21/05/25 תאריך הפקה:  
 19/05/25 תאריך קריאה נוכחית:  
 20/04/25 תאריך קריאה קודמת:

שם דייר: מלכת שבא - דירה 4242  
 שם אתר: אלמוג מלכת שבא

לקוח/ה נכבד/ה, אנו מתכבדים להגיש את חישוב צריכת החשמל לתקופה 19/05/25 - 20/04/25:

מלכת שבא - דירה 4242 - 5 - 00011842(0x0)

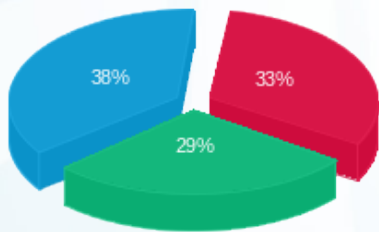
סוג תעריף	סוג צריכה	קריאה קודמת	קריאה נוכחית	סה"כ צריכה בקוט"ש	מחיר לקוט"ש בא"ג	סה"כ לתשלום
פרטי חשבון עבור תאריכים:		20/04/25	19/05/25			
999		1,146.11	1,268.37	122.26	54.25	66.32 ₪

סה"כ לדייר:

שיא ביקוש	סה"כ
3.76	122.26
	66.32 ₪

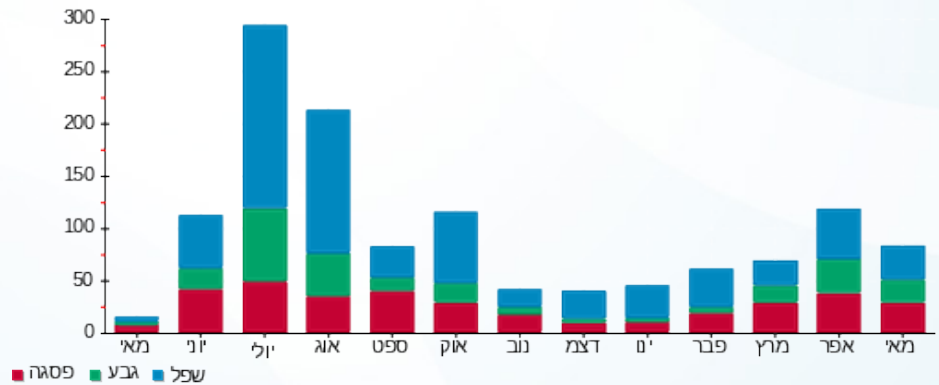
24.43 ₪	תשלום קבוע	
0.00 ₪	תשלום עבור גודל חיבור בKVA (0x0)	
90.75 ₪	סה"כ לתשלום	לא כולל מע"מ

התפלגות חיוב בש"ח לפי תעו"ז



פסגה (21.67 ₪) ■  
 גבע (19.38 ₪) ■  
 שפל (25.27 ₪) ■

הסטוריית צריכה בקוט"ש





21/05/25

תאריך הפקה:

**שם דייר:** מלכת שבא - דירה 4251

19/05/25

תאריך קריאה נוכחית:

**שם אתר:** אלמוג מלכת שבא

20/04/25

תאריך קריאה קודמת:

**לקוח/ה נכבד/ה, אנו מתכבדים להגיש את חישוב צריכת החשמל לתקופה 19/05/25 - 20/04/25:**
**מלכת שבא - דירה 4251 - 7 - 00011842(0x0)**

סה"כ לתשלום	מחיר לקוט"ש בא"ג	סה"כ צריכה בקוט"ש	קריאה נוכחית	קריאה קודמת	סוג צריכה	סוג תעריף
			19/05/25	20/04/25	פרטי חשבון עבור תאריכים:	
186.22 ₪	54.25	343.26	2,936.11	2,592.85		999

**סה"כ לדייר:**

שיא ביקוש	סה"כ
4.54	343.26
	186.22 ₪

24.43 ₪	<b>תשלום קבוע</b>	
0.00 ₪	<b>תשלום עבור גודל חיבור בKVA (0x0)</b>	
210.65 ₪	<b>סה"כ לתשלום</b>	<b>לא כולל מע"מ</b>



21/05/25 תאריך הפקה:  
 19/05/25 תאריך קריאה נוכחית:  
 20/04/25 תאריך קריאה קודמת:

שם דייר: מלכת שבא - דירה 4252  
 שם אתר: אלמוג מלכת שבא

לקוח/ה נכבד/ה, אנו מתכבדים להגיש את חישוב צריכת החשמל לתקופה 19/05/25 - 20/04/25:

מלכת שבא - דירה 4252 - 7 - 00011842(0x0)

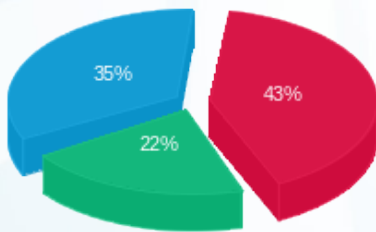
סוג תעריף	סוג צריכה	קריאה קודמת	קריאה נוכחית	סה"כ צריכה בקוט"ש	מחיר לקוט"ש בא"ג	סה"כ לתשלום
פרטי חשבון עבור תאריכים:		20/04/25	19/05/25			
999		2,592.85	2,936.11	343.26	54.25	186.22 ₪

סה"כ לדייר:

שיא ביקוש	סה"כ
4.54	343.26
	186.22 ₪

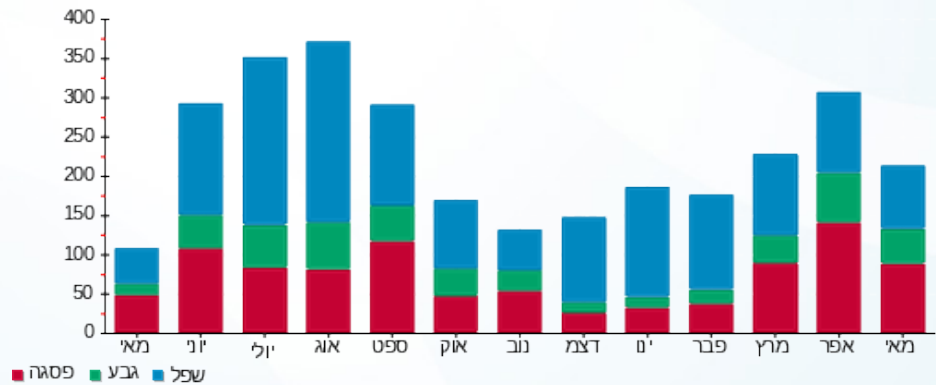
תשלום קבוע	תשלום עבור גודל חיבור בKVA (0x0)	סה"כ לתשלום	לא כולל מע"מ
24.43 ₪	0.00 ₪	210.65 ₪	

התפלגות חיוב בש"ח לפי תעו"ז



פסגה (80.72 ₪) ■  
 גבע (40.11 ₪) ■  
 שפל (65.39 ₪) ■

הסטוריית צריכה בקוט"ש



21/05/25 תאריך הפקה:  
 19/05/25 תאריך קריאה נוכחית:  
 20/04/25 תאריך קריאה קודמת:

שם דייר: מלכת שבא - דירה 4311  
 שם אתר: אלמוג מלכת שבא

לקוח/ה נכבד/ה, אנו מתכבדים להגיש את חישוב צריכת החשמל לתקופה 19/05/25 - 20/04/25:

מלכת שבא - דירה 4311 - 17 - 00011842(0x0)

סוג תעריף	סוג צריכה	קריאה קודמת	קריאה נוכחית	סה"כ צריכה בקוט"ש	מחיר לקוט"ש בא"ג	סה"כ לתשלום
פרטי חשבון עבור תאריכים:		20/04/25	19/05/25			
999		1,861.50	2,145.48	283.98	54.25	154.06 ₪

סה"כ לדייר:

שיא ביקוש	סה"כ
3.51	283.98
	154.06 ₪

24.43 ₪	תשלום קבוע	
0.00 ₪	תשלום עבור גודל חיבור בKVA (0x0)	
178.49 ₪	סה"כ לתשלום	לא כולל מע"מ

21/05/25 תאריך הפקה:  
 19/05/25 תאריך קריאה נוכחית:  
 20/04/25 תאריך קריאה קודמת:

שם דייר: מלכת שבא - דירה 4312  
 שם אתר: אלמוג מלכת שבא

לקוח/ה נכבד/ה, אנו מתכבדים להגיש את חישוב צריכת החשמל לתקופה 19/05/25 - 20/04/25:

מלכת שבא - דירה 4312 - 17 - (0x0)0001842

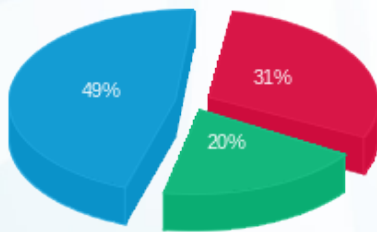
סוג תעריף	סוג צריכה	קריאה קודמת	קריאה נוכחית	סה"כ צריכה בקוט"ש	מחיר לקוט"ש בא"ג	סה"כ לתשלום
פרטי חשבון עבור תאריכים:		20/04/25	19/05/25			
999		1,861.50	2,145.48	283.98	54.25	154.06 ₪

סה"כ לדייר:

שיא ביקוש	סה"כ
3.51	283.98
	154.06 ₪

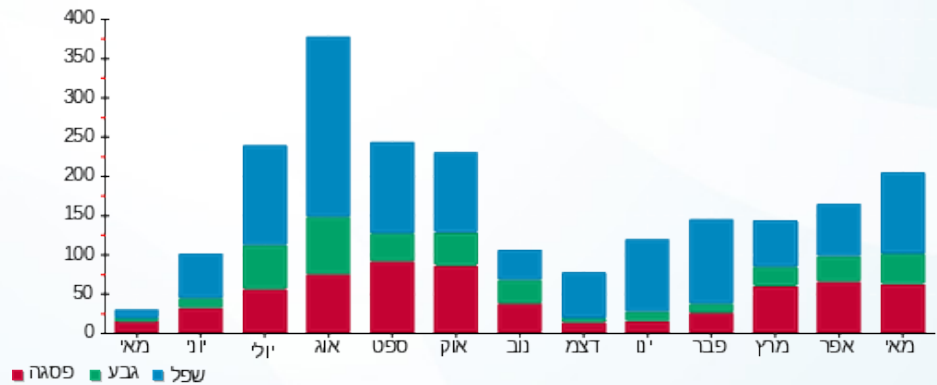
24.43 ₪	תשלום קבוע	
0.00 ₪	תשלום עבור גודל חיבור ב-KVA (0x0)	
178.49 ₪	סה"כ לתשלום	לא כולל מע"מ

התפלגות חיוב בש"ח לפי תעו"ז



פסגה (₪ 47.94)  
 גבע (₪ 30.73)  
 שפל (₪ 75.39)

הסטוריית צריכה בקוט"ש





21/05/25

תאריך הפקדה:

שם דייר: מלכת שבא - דירה 4321

19/05/25

תאריך קריאה נוכחית:

שם אתר: אלמוג מלכת שבא

20/04/25

תאריך קריאה קודמת:

לקוח/ה נכבד/ה, אנו מתכבדים להגיש את חישוב צריכת החשמל לתקופה 19/05/25 - 20/04/25:

מלכת שבא - דירה 4321 - 16 - (0x0)00011842

סה"כ לתשלום	מחיר לקוט"ש בא"ג	סה"כ צריכה בקוט"ש	קריאה נוכחית	קריאה קודמת	סוג צריכה	סוג תעריף
			19/05/25	20/04/25	פרטי חשבון עבור תאריכים:	
131.28 ₪	54.25	242.00	2,821.28	2,579.28		999

סה"כ לדייר:

שיא ביקוש	סה"כ
3.81	242.00
	131.28 ₪

24.43 ₪	תשלום קבוע	
0.00 ₪	תשלום עבור גודל חיבור בKVA (0x0)	
155.71 ₪	סה"כ לתשלום	לא כולל מע"מ



21/05/25 תאריך הפקה:  
 19/05/25 תאריך קריאה נוכחית:  
 20/04/25 תאריך קריאה קודמת:

שם דייר: מלכת שבא - דירה 4322  
 שם אתר: אלמוג מלכת שבא

לקוח/ה נכבד/ה, אנו מתכבדים להגיש את חישוב צריכת החשמל לתקופה 19/05/25 - 20/04/25:

מלכת שבא - דירה 4322 - 16 - 00011842 (0x0)

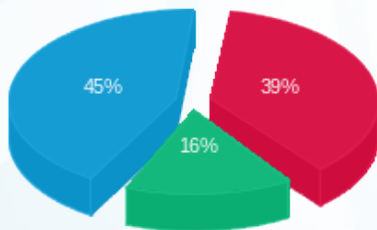
סוג תעריף	סוג צריכה	קריאה קודמת	קריאה נוכחית	סה"כ צריכה בקוט"ש	מחיר לקוט"ש בא"ג	סה"כ לתשלום
פרטי חשבון עבור תאריכים:		20/04/25	19/05/25			
999		2,579.28	2,821.28	242.00	54.25	131.28 ₪

סה"כ לדייר:

שיא ביקוש	סה"כ
3.81	242.00
	131.28 ₪

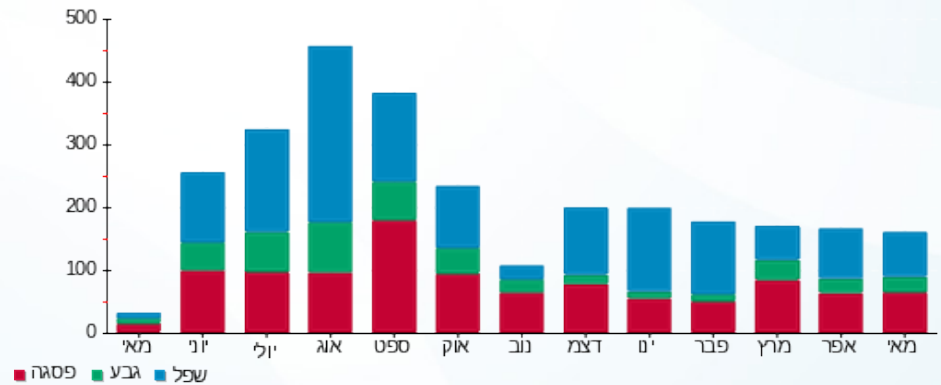
תשלום קבוע	תשלום עבור גודל חיבור בKVA (0x0)	סה"כ לתשלום	לא כולל מע"מ
24.43 ₪	0.00 ₪	155.71 ₪	

התפלגות חיוב בש"ח לפי תעו"ז



פסגה (50.74 ₪)  
 גבע (21.15 ₪)  
 שפל (59.40 ₪)

הסטוריית צריכה בקוט"ש





21/05/25

תאריך הפקדה:

שם דייר: מלכת שבא - דירה 4331

19/05/25

תאריך קריאה נוכחית:

שם אתר: אלמוג מלכת שבא

20/04/25

תאריך קריאה קודמת:

לקוח/ה נכבד/ה, אנו מתכבדים להגיש את חישוב צריכת החשמל לתקופה 19/05/25 - 20/04/25:

מלכת שבא - דירה 4331 - 15 - (0x0)00011842

סוג תעריף	סוג צריכה	קריאה קודמת	קריאה נוכחית	סה"כ צריכה בקוט"ש	מחיר לקוט"ש בא"ג	סה"כ לתשלום
פרטי חשבון עבור תאריכים:		20/04/25	19/05/25			
999		3,900.41	4,187.96	287.55	54.25	156.00 ₪

סה"כ לדייר:

שיא ביקוש	סה"כ
4.59	287.55
	156.00 ₪

24.43 ₪	תשלום קבוע	
0.00 ₪	תשלום עבור גודל חיבור בKVA (0x0)	
180.43 ₪	סה"כ לתשלום	לא כולל מע"מ



21/05/25 תאריך הפקה:  
 19/05/25 תאריך קריאה נוכחית:  
 20/04/25 תאריך קריאה קודמת:

שם דייר: מלכת שבא - דירה 4332  
 שם אתר: אלמוג מלכת שבא

לקוח/ה נכבד/ה, אנו מתכבדים להגיש את חישוב צריכת החשמל לתקופה 19/05/25 - 20/04/25:

מלכת שבא - דירה 4332 - 15 - 00011842 (0x0)

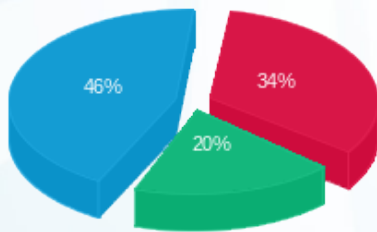
סוג תעריף	סוג צריכה	קריאה קודמת	קריאה נוכחית	סה"כ צריכה בקוט"ש	מחיר לקוט"ש בא"ג	סה"כ לתשלום
פרטי חשבון עבור תאריכים:		20/04/25	19/05/25			
999		3,900.41	4,187.96	287.55	54.25	156.00 ₪

סה"כ לדייר:

שיא ביקוש	סה"כ
4.59	287.55
	156.00 ₪

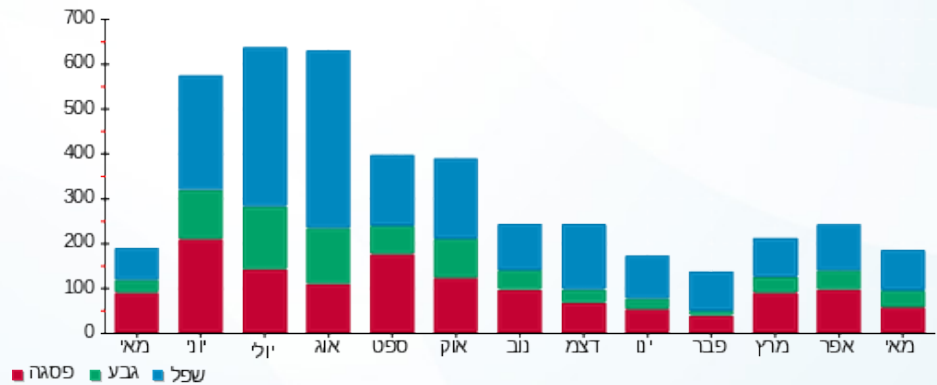
24.43 ₪	תשלום קבוע	
0.00 ₪	תשלום עבור גודל חיבור ב-KVA (0x0)	
180.43 ₪	סה"כ לתשלום	לא כולל מע"מ

התפלגות חיוב בש"ח לפי תעו"ז



פסגה (₪ 53.57)  
 גבע (₪ 30.59)  
 שפל (₪ 71.84)

הסטוריית צריכה בקוט"ש





21/05/25 תאריך הפקה:  
 19/05/25 תאריך קריאה נוכחית:  
 20/04/25 תאריך קריאה קודמת:

**שם דייר:** מלכת שבא - דירה 4341  
**שם אתר:** אלמוג מלכת שבא

**לקוח/ה נכבד/ה, אנו מתכבדים להגיש את חישוב צריכת החשמל לתקופה 19/05/25 - 20/04/25:**

**מלכת שבא - דירה 4341 - 14 - (0x0)00011842**

סוג תעריף	סוג צריכה	קריאה קודמת	קריאה נוכחית	סה"כ צריכה בקוט"ש	מחיר לקוט"ש בא"ג	סה"כ לתשלום
פרטי חשבון עבור תאריכים:		20/04/25	19/05/25			
999		1,924.55	2,098.59	174.04	54.25	94.41 ₪

**סה"כ לדייר:**

שיא ביקוש	סה"כ
4.32	174.04
	94.41 ₪

24.43 ₪	<b>תשלום קבוע</b>	
0.00 ₪	<b>תשלום עבור גודל חיבור בKVA (0x0)</b>	
118.84 ₪	<b>סה"כ לתשלום</b>	<b>לא כולל מע"מ</b>



21/05/25 תאריך הפקה:  
 19/05/25 תאריך קריאה נוכחית:  
 20/04/25 תאריך קריאה קודמת:

שם דייר: מלכת שבא - דירה 4342  
 שם אתר: אלמוג מלכת שבא

לקוח/ה נכבד/ה, אנו מתכבדים להגיש את חישוב צריכת החשמל לתקופה 19/05/25 - 20/04/25:

מלכת שבא - דירה 4342 - 14 - 00011842(0x0)

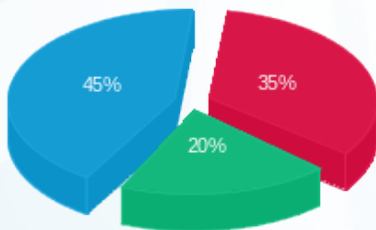
סוג תעריף	סוג צריכה	קריאה קודמת	קריאה נוכחית	סה"כ צריכה בקוט"ש	מחיר לקוט"ש בא"ג	סה"כ לתשלום
פרטי חשבון עבור תאריכים:		20/04/25	19/05/25			
999		1,924.55	2,098.59	174.04	54.25	94.41 ₪

סה"כ לדייר:

שיא ביקוש	סה"כ
4.32	174.04
	94.41 ₪

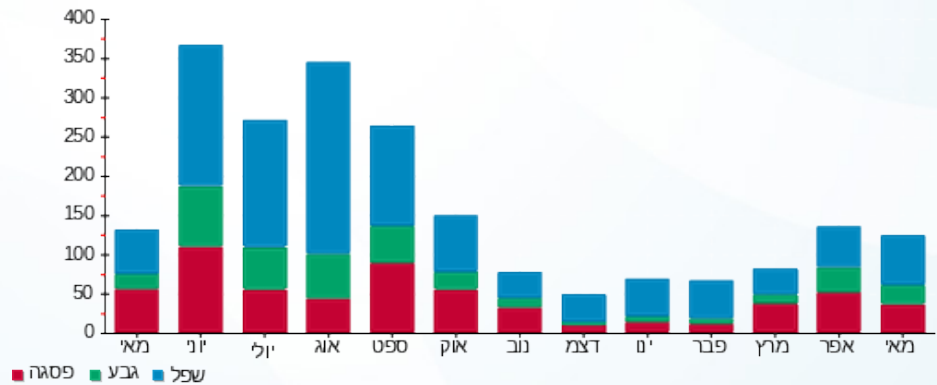
24.43 ₪	תשלום קבוע	
0.00 ₪	תשלום עבור גודל חיבור בKVA (0x0)	
118.84 ₪	סה"כ לתשלום	לא כולל מע"מ

התפלגות חיוב בש"ח לפי תעו"ז



פסגה (32.95 ₪)  
 גבע (19.20 ₪)  
 שפל (42.27 ₪)

הסטוריית צריכה בקוט"ש





21/05/25

תאריך הפקה:

שם דייר: מלכת שבא - דירה 4351

19/05/25

תאריך קריאה נוכחית:

שם אתר: אלמוג מלכת שבא

20/04/25

תאריך קריאה קודמת:

לקוח/ה נכבד/ה, אנו מתכבדים להגיש את חישוב צריכת החשמל לתקופה 19/05/25 - 20/04/25:

מלכת שבא - דירה 4351 - 13 - 00011842(0x0)

סוג תעריף	סוג צריכה	קריאה קודמת	קריאה נוכחית	סה"כ צריכה בקוט"ש	מחיר לקוט"ש בא"ג	סה"כ לתשלום
פרטי חשבון עבור תאריכים:		20/04/25	19/05/25			
999		2,574.42	2,771.12	196.69	54.25	106.71 ₪

סה"כ לדייר:

שיא ביקוש	סה"כ
3.69	196.69
	106.71 ₪

24.43 ₪	תשלום קבוע	
0.00 ₪	תשלום עבור גודל חיבור בKVA (0x0)	
131.14 ₪	סה"כ לתשלום	לא כולל מע"מ



21/05/25 תאריך הפקה:  
 19/05/25 תאריך קריאה נוכחית:  
 20/04/25 תאריך קריאה קודמת:

שם דייר: מלכת שבא - דירה 4352  
 שם אתר: אלמוג מלכת שבא

לקוח/ה נכבד/ה, אנו מתכבדים להגיש את חישוב צריכת החשמל לתקופה 19/05/25 - 20/04/25:

מלכת שבא - דירה 4352 - 13 - 00011842 (0x0)

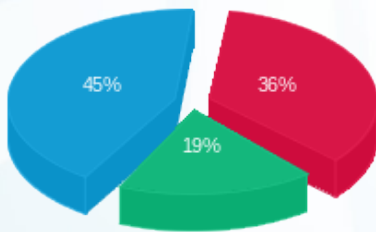
סוג תעריף	סוג צריכה	קריאה קודמת	קריאה נוכחית	סה"כ צריכה בקוט"ש	מחיר לקוט"ש בא"ג	סה"כ לתשלום
פרטי חשבון עבור תאריכים:		20/04/25	19/05/25			
999		2,574.42	2,771.12	196.69	54.25	106.71 ₪

סה"כ לדייר:

שיא ביקוש	סה"כ
3.69	196.69
	106.71 ₪

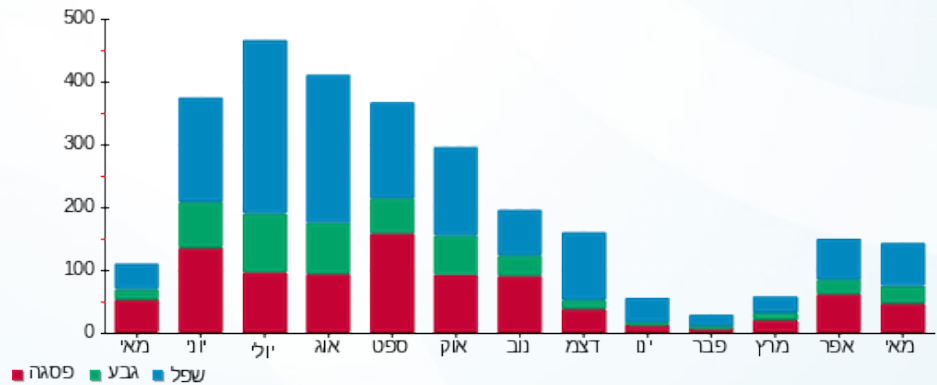
24.43 ₪	תשלום קבוע	
0.00 ₪	תשלום עבור גודל חיבור בKVA (0x0)	
131.14 ₪	סה"כ לתשלום	לא כולל מע"מ

התפלגות חיוב בש"ח לפי תעו"ז



פסגה (₪ 38.73)  
 גבע (₪ 20.27)  
 שפל (₪ 47.71)

הסטוריית צריכה בקוט"ש





21/05/25

תאריך הפקה:

שם דייר: מלכת שבא - דירה 4361

19/05/25

תאריך קריאה נוכחית:

שם אתר: אלמוג מלכת שבא

20/04/25

תאריך קריאה קודמת:

לקוח/ה נכבד/ה, אנו מתכבדים להגיש את חישוב צריכת החשמל לתקופה 19/05/25 - 20/04/25:

מלכת שבא - דירה 4361 - 12 - (0x0)00011842

סוג תעריף	סוג צריכה	קריאה קודמת	קריאה נוכחית	סה"כ צריכה בקוט"ש	מחיר לקוט"ש בא"ג	סה"כ לתשלום
פרטי חשבון עבור תאריכים:		20/04/25	19/05/25			
999		2,080.29	2,280.22	199.92	54.25	108.46 ₪

סה"כ לדייר:

שיא ביקוש	סה"כ
4.45	199.92
	108.46 ₪

24.43 ₪	תשלום קבוע	
0.00 ₪	תשלום עבור גודל חיבור בKVA (0x0)	
132.89 ₪	סה"כ לתשלום	לא כולל מע"מ



21/05/25 תאריך הפקה:  
 19/05/25 תאריך קריאה נוכחית:  
 20/04/25 תאריך קריאה קודמת:

שם דייר: מלכת שבא - דירה 4362  
 שם אתר: אלמוג מלכת שבא

לקוח/ה נכבד/ה, אנו מתכבדים להגיש את חישוב צריכת החשמל לתקופה 19/05/25 - 20/04/25:

מלכת שבא - דירה 4362 - 12 - 00011842(0x0)

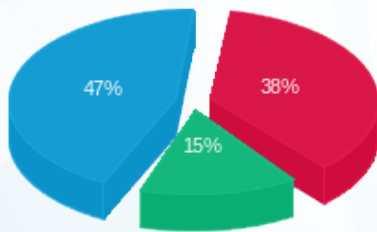
סוג תעריף	סוג צריכה	קריאה קודמת	קריאה נוכחית	סה"כ צריכה בקוט"ש	מחיר לקוט"ש בא"ג	סה"כ לתשלום
פרטי חשבון עבור תאריכים:		20/04/25	19/05/25			
999		2,080.29	2,280.22	199.92	54.25	108.46 ₪

סה"כ לדייר:

שיא ביקוש	סה"כ
4.45	199.92
	108.46 ₪

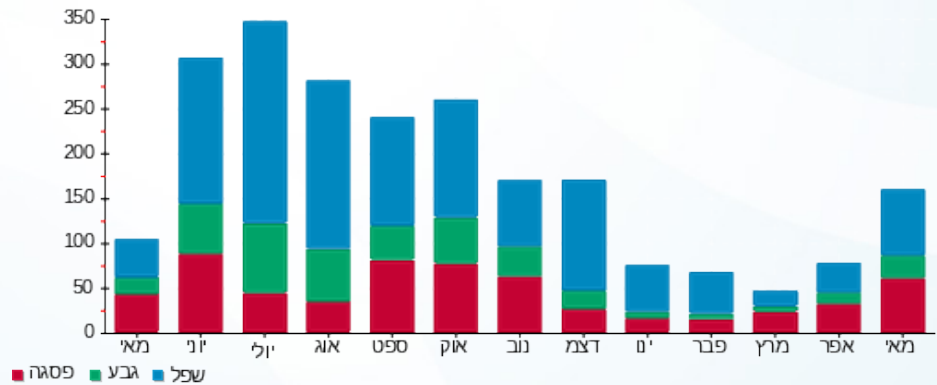
תשלום קבוע	תשלום עבור גודל חיבור בKVA (0x0)	סה"כ לתשלום	לא כולל מע"מ
24.43 ₪	0.00 ₪	132.89 ₪	

התפלגות חיוב בש"ח לפי תעו"ז



פסגה (41.32 ₪) ■  
 גבע (16.58 ₪) ■  
 שפל (50.56 ₪) ■

הסטוריית צריכה בקוט"ש



21/05/25 תאריך הפקה:  
 19/05/25 תאריך קריאה נוכחית:  
 20/04/25 תאריך קריאה קודמת:

שם דייר: מלכת שבא - דירה 4371  
 שם אתר: אלמוג מלכת שבא

לקוח/ה נכבד/ה, אנו מתכבדים להגיש את חישוב צריכת החשמל לתקופה 19/05/25 - 20/04/25:

מלכת שבא - דירה 4371 - 11 - 00011842(0x0)

סוג תעריף	סוג צריכה	קריאה קודמת	קריאה נוכחית	סה"כ צריכה בקוט"ש	מחיר לקוט"ש בא"ג	סה"כ לתשלום
פרטי חשבון עבור תאריכים:		20/04/25	19/05/25			
999		1,897.22	2,167.70	270.48	54.25	146.73 ₪

סה"כ לדייר:

שיא ביקוש	סה"כ
3.93	270.48
	146.73 ₪

24.43 ₪	תשלום קבוע	
0.00 ₪	תשלום עבור גודל חיבור בKVA (0x0)	
171.16 ₪	סה"כ לתשלום	לא כולל מע"מ

21/05/25 תאריך הפקה:  
 19/05/25 תאריך קריאה נוכחית:  
 20/04/25 תאריך קריאה קודמת:

שם דייר: מלכת שבא - דירה 4372  
 שם אתר: אלמוג מלכת שבא

לקוח/ה נכבד/ה, אנו מתכבדים להגיש את חישוב צריכת החשמל לתקופה 19/05/25 - 20/04/25:

מלכת שבא - דירה 4372 - 11 - 00011842(0x0)

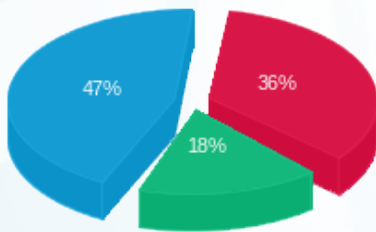
סוג תעריף	סוג צריכה	קריאה קודמת	קריאה נוכחית	סה"כ צריכה בקוט"ש	מחיר לקוט"ש בא"ג	סה"כ לתשלום
פרטי חשבון עבור תאריכים:		20/04/25	19/05/25			
999		1,897.22	2,167.70	270.48	54.25	146.73 ₪

סה"כ לדייר:

שיא ביקוש	סה"כ
3.93	270.48
	146.73 ₪

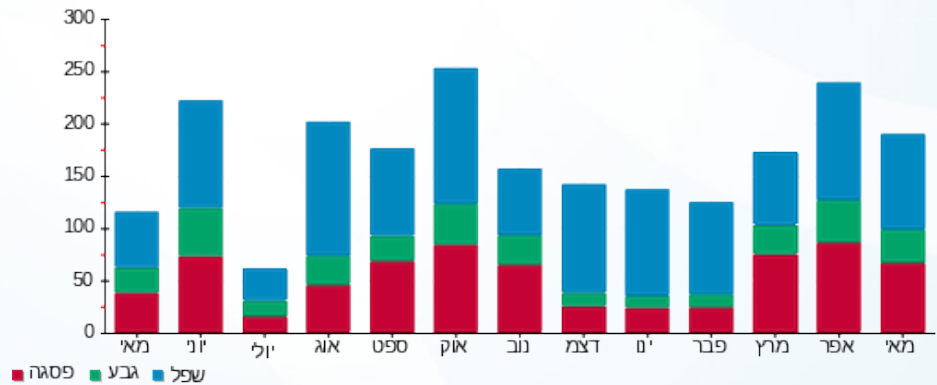
24.43 ₪	תשלום קבוע	
0.00 ₪	תשלום עבור גודל חיבור בKVA (0x0)	
171.16 ₪	סה"כ לתשלום	לא כולל מע"מ

התפלגות חיוב בש"ח לפי תעו"ז



פסגה (52.61 ₪)  
 גבע (25.71 ₪)  
 שפל (68.41 ₪)

הסטוריית צריכה בקוט"ש





21/05/25 תאריך הפקה:  
 19/05/25 תאריך קריאה נוכחית:  
 20/04/25 תאריך קריאה קודמת:

**שם דייר:** מלכת שבא - דירה 4381  
**שם אתר:** אלמוג מלכת שבא

**לקוח/ה נכבד/ה, אנו מתכבדים להגיש את חישוב צריכת החשמל לתקופה 19/05/25 - 20/04/25:**

**מלכת שבא - דירה 4381 - 10 - 00011842(0x0)**

סוג תעריף	סוג צריכה	קריאה קודמת	קריאה נוכחית	סה"כ צריכה בקוט"ש	מחיר לקוט"ש בא"ג	סה"כ לתשלום
פרטי חשבון עבור תאריכים:						
999		20/04/25	19/05/25	138.94	54.25	75.38 ₪

**סה"כ לדייר:**

שיא ביקוש	סה"כ
3.83	138.94
	75.38 ₪

24.43 ₪	<b>תשלום קבוע</b>	
0.00 ₪	<b>תשלום עבור גודל חיבור בKVA (0x0)</b>	
99.81 ₪	<b>סה"כ לתשלום</b>	<b>לא כולל מע"מ</b>



21/05/25 תאריך הפקה:  
 19/05/25 תאריך קריאה נוכחית:  
 20/04/25 תאריך קריאה קודמת:

שם דייר: מלכת שבא - דירה 4382  
 שם אתר: אלמוג מלכת שבא

לקוח/ה נכבד/ה, אנו מתכבדים להגיש את חישוב צריכת החשמל לתקופה 19/05/25 - 20/04/25:

מלכת שבא - דירה 4382 - 10 - 0001842(0x0)

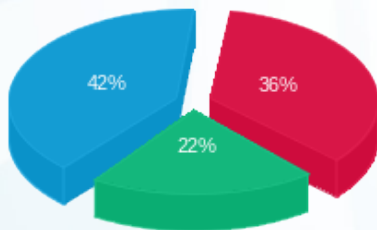
סוג תעריף	סוג צריכה	קריאה קודמת	קריאה נוכחית	סה"כ צריכה בקוט"ש	מחיר לקוט"ש בא"ג	סה"כ לתשלום
פרטי חשבון עבור תאריכים:		20/04/25	19/05/25			
999		1,923.26	2,062.20	138.94	54.25	75.38 ₪

סה"כ לדייר:

שיא ביקוש	סה"כ
3.83	138.94
	75.38 ₪

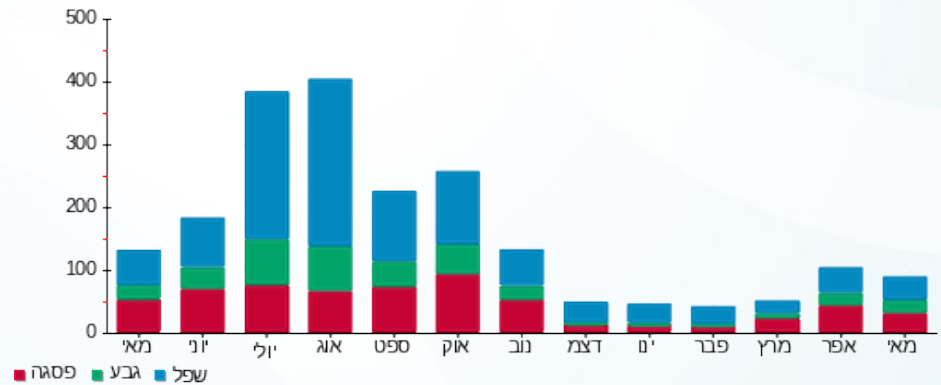
24.43 ₪	תשלום קבוע	
0.00 ₪	תשלום עבור גודל חיבור בKVA (0x0)	
99.81 ₪	סה"כ לתשלום	לא כולל מע"מ

התפלגות חיוב בש"ח לפי תעו"ז



פסגה (27.37 ₪)  
 גבע (16.50 ₪)  
 שפל (31.51 ₪)

הסטוריית צריכה בקוט"ש





21/05/25

תאריך הפקה:

שם דייר: מלכת שבא - דירה 4391

19/05/25

תאריך קריאה נוכחית:

שם אתר: אלמוג מלכת שבא

20/04/25

תאריך קריאה קודמת:

לקוח/ה נכבד/ה, אנו מתכבדים להגיש את חישוב צריכת החשמל לתקופה 19/05/25 - 20/04/25:

מלכת שבא - דירה 4391 - 18 - (0x0)00011842

סה"כ לתשלום	מחיר לקוט"ש בא"ג	סה"כ צריכה בקוט"ש	קריאה נוכחית	קריאה קודמת	סוג צריכה	סוג תעריף
			19/05/25	20/04/25	פרטי חשבון עבור תאריכים:	
152.79 ₪	54.25	281.65	3,989.58	3,707.94		999

סה"כ לדייר:

שיא ביקוש	סה"כ
3.86	281.65
	152.79 ₪

24.43 ₪	תשלום קבוע	
0.00 ₪	תשלום עבור גודל חיבור בKVA (0x0)	
177.22 ₪	סה"כ לתשלום	לא כולל מע"מ





21/05/25

תאריך הפקה:

שם דייר: מלכת שבא - דירה 4392

19/05/25

תאריך קריאה נוכחית:

שם אתר: אלמוג מלכת שבא

20/04/25

תאריך קריאה קודמת:

לקוח/ה נכבד/ה, אנו מתכבדים להגיש את חישוב צריכת החשמל לתקופה 19/05/25 - 20/04/25:

מלכת שבא - דירה 4392 - 18 - 00011842(0x0)

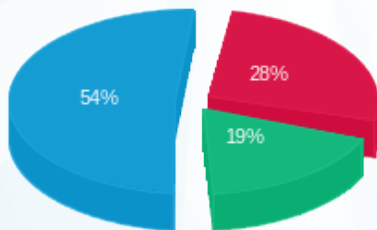
סוג תעריף	סוג צריכה	קריאה קודמת	קריאה נוכחית	סה"כ צריכה בקוט"ש	מחיר לקוט"ש בא"ג	סה"כ לתשלום
פרטי חשבון עבור תאריכים:		20/04/25	19/05/25			
999		3,707.94	3,989.58	281.65	54.25	152.79 ₪

סה"כ לדייר:

שיא ביקוש	סה"כ
3.86	281.65
	152.79 ₪

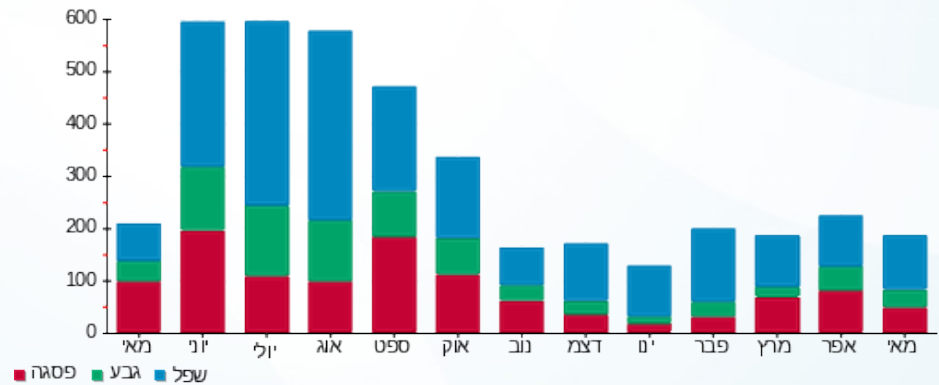
24.43 ₪	תשלום קבוע	
0.00 ₪	תשלום עבור גודל חיבור בKVA (0x0)	
177.22 ₪	סה"כ לתשלום	לא כולל מע"מ

התפלגות חיוב בש"ח לפי תעו"ז



פסגה (₪ 42.42)  
גבע (₪ 28.36)  
שפל (₪ 82.01)

הסטוריית צריכה בקוט"ש





21/05/25 תאריך הפקה:  
 19/05/25 תאריך קריאה נוכחית:  
 20/04/25 תאריך קריאה קודמת:

שם דייר: מלכת שבא - דירה 5042  
 שם אתר: אלמוג מלכת שבא

לקוח/ה נכבד/ה, אנו מתכבדים להגיש את חישוב צריכת החשמל לתקופה 19/05/25 - 20/04/25:

מלכת שבא - דירה 5042 - 4 - 00023134(0x0)

סוג תעריף	סוג צריכה	קריאה קודמת	קריאה נוכחית	סה"כ צריכה בקוט"ש	מחיר לקוט"ש בא"ג	סה"כ לתשלום
פרטי חשבון עבור תאריכים:		20/04/25	19/05/25			
999		67,422.19	67,574.84	152.66	54.25	82.82 ₪

סה"כ לדייר:

שיא ביקוש	סה"כ
2.29	152.66
	82.82 ₪

24.43 ₪	תשלום קבוע	
0.00 ₪	תשלום עבור גודל חיבור בKVA (0x0)	
107.25 ₪	סה"כ לתשלום	לא כולל מע"מ



21/05/25 תאריך הפקה:  
 19/05/25 תאריך קריאה נוכחית:  
 20/04/25 תאריך קריאה קודמת:

שם דייר: מלכת שבא - דירה 5132  
 שם אתר: אלמוג מלכת שבא

לקוח/ה נכבד/ה, אנו מתכבדים להגיש את חישוב צריכת החשמל לתקופה 19/05/25 - 20/04/25:

מלכת שבא - דירה 5132 - 9 - 00023134(0x0)

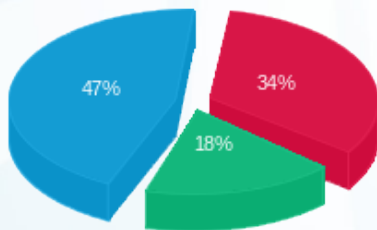
סוג תעריף	סוג צריכה	קריאה קודמת	קריאה נוכחית	סה"כ צריכה בקוט"ש	מחיר לקוט"ש בא"ג	סה"כ לתשלום
פרטי חשבון עבור תאריכים:		20/04/25	19/05/25			
999		67,223.99	67,446.76	222.76	54.25	120.85 ₪

סה"כ לדייר:

שיא ביקוש	סה"כ
3.94	222.76
	120.85 ₪

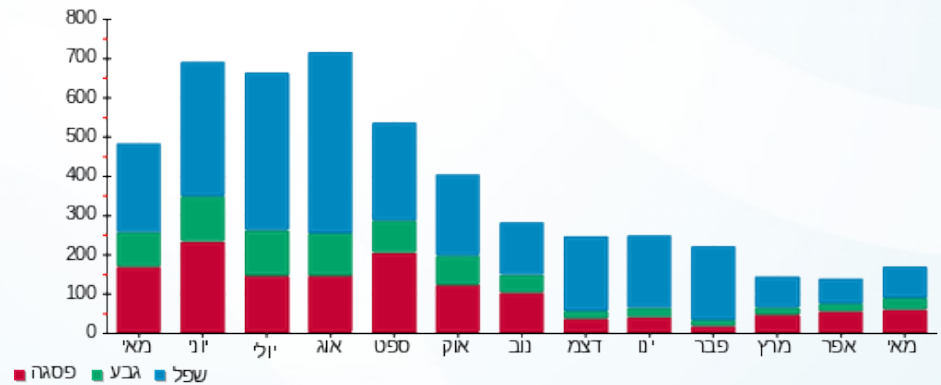
תשלום קבוע	תשלום עבור גודל חיבור בKVA (0x0)	סה"כ לתשלום	לא כולל מע"מ
24.43 ₪	0.00 ₪	145.28 ₪	

התפלגות חיוב בש"ח לפי תעו"ז



פסגה (₪ 41.66)  
 גבע (₪ 22.28)  
 שפל (₪ 56.91)

הסטוריית צריכה בקוט"ש



21/05/25 תאריך הפקה:  
 19/05/25 תאריך קריאה נוכחית:  
 20/04/25 תאריך קריאה קודמת:

שם דייר: מלכת שבא - דירה 5261  
 שם אתר: אלמוג מלכת שבא

לקוח/ה נכבד/ה, אנו מתכבדים להגיש את חישוב צריכת החשמל לתקופה 19/05/25 - 20/04/25:

מלכת שבא - דירה 5261 - 6 - 15129206(0x0)

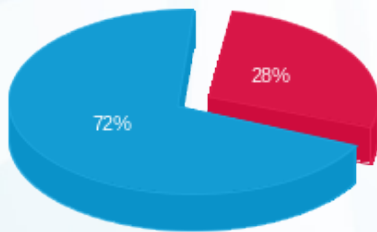
סוג תעריף	סוג צריכה	קריאה קודמת	קריאה נוכחית	סה"כ צריכה בקוט"ש	מחיר לקוט"ש בא"ג	סה"כ לתשלום
פרטי חשבון עבור תאריכים:		20/04/25	19/05/25			
999		26,350.95	26,536.15	185.20	54.25	100.47 ₪

סה"כ לדייר:

שיא ביקוש	סה"כ
4.10	185.20
	100.47 ₪

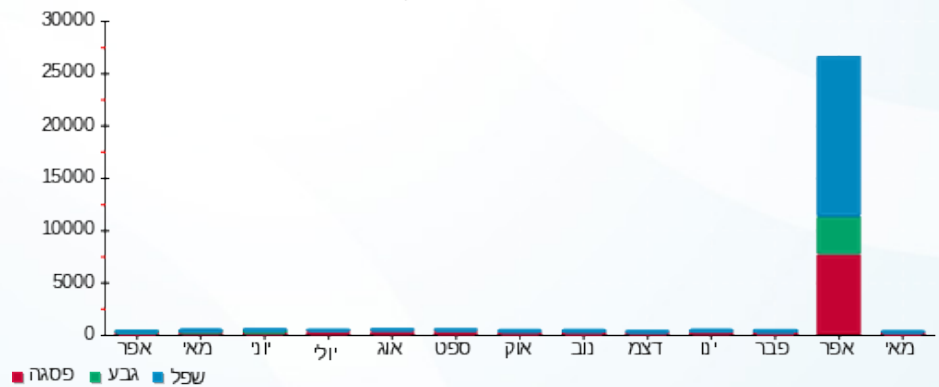
24.43 ₪	תשלום קבוע	
0.00 ₪	תשלום עבור גודל חיבור בKVA (0x0)	
124.90 ₪	סה"כ לתשלום	לא כולל מע"מ

התפלגות חיוב בש"ח לפי תעו"ז



פסגה (28.26 ₪)  
 גבע (0.00 ₪)  
 שפל (72.21 ₪)

הסטוריית צריכה בקוט"ש



21/05/25 תאריך הפקה:  
 19/05/25 תאריך קריאה נוכחית:  
 20/04/25 תאריך קריאה קודמת:

שם דייר: מלכת שבא - דירה 5331  
 שם אתר: אלמוג מלכת שבא

לקוח/ה נכבד/ה, אנו מתכבדים להגיש את חישוב צריכת החשמל לתקופה 19/05/25 - 20/04/25:

מלכת שבא - דירה 5331 - 9 - 15129206(0x0)

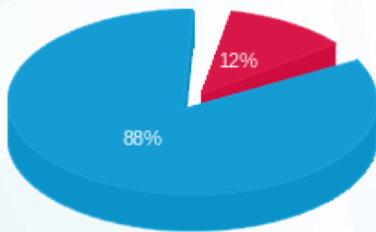
סוג תעריף	סוג צריכה	קריאה קודמת	קריאה נוכחית	סה"כ צריכה בקוט"ש	מחיר לקוט"ש בא"ג	סה"כ לתשלום
פרטי חשבון עבור תאריכים:		20/04/25	19/05/25			
999		45,405.95	45,718.55	312.60	54.25	169.59 ₪

סה"כ לדייר:

שיא ביקוש	סה"כ
4.66	312.60
	169.59 ₪

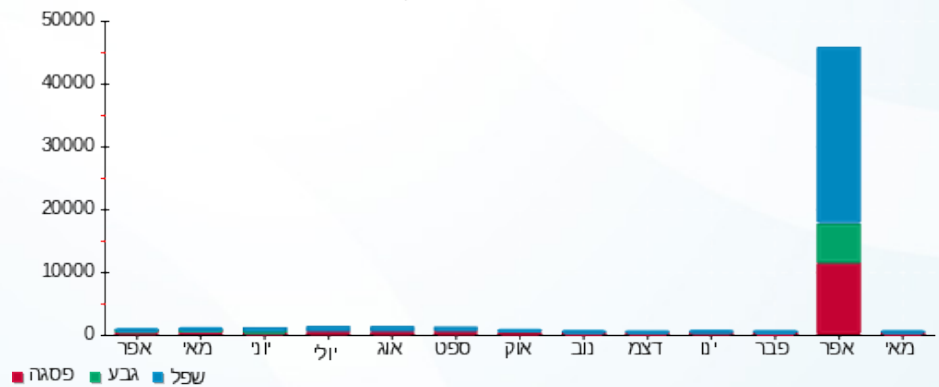
24.43 ₪	תשלום קבוע	
0.00 ₪	תשלום עבור גודל חיבור בKVA (0x0)	
194.02 ₪	סה"כ לתשלום	לא כולל מע"מ

התפלגות חיוב בש"ח לפי תעו"ז



פסגה (19.58 ₪)  
 גבע (0.00 ₪)  
 שפל (150.001 ₪)

הסטוריית צריכה בקוט"ש



21/05/25 תאריך הפקה:  
 19/05/25 תאריך קריאה נוכחית:  
 20/04/25 תאריך קריאה קודמת:

שם דייר: מלכת שבא - דירה 5641  
 שם אתר: אלמוג מלכת שבא

לקוח/ה נכבד/ה, אנו מתכבדים להגיש את חישוב צריכת החשמל לתקופה 19/05/25 - 20/04/25:

מלכת שבא - דירה 5641 - 22 - 00023134 (0x0)

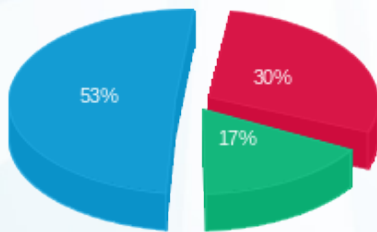
סוג תעריף	סוג צריכה	קריאה קודמת	קריאה נוכחית	סה"כ צריכה בקוט"ש	מחיר לקוט"ש בא"ג	סה"כ לתשלום
פרטי חשבון עבור תאריכים:		20/04/25	19/05/25			
999		140,252.07	140,574.85	322.78	54.25	175.11 ₪

סה"כ לדייר:

שיא ביקוש	סה"כ
4.13	322.78
	175.11 ₪

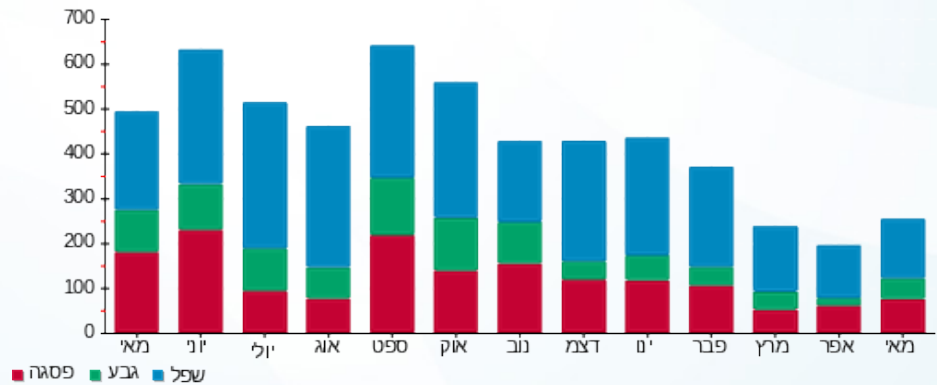
תשלום קבוע	תשלום עבור גודל חיבור בKVA (0x0)	סה"כ לתשלום	לא כולל מע"מ
24.43 ₪	0.00 ₪	199.54 ₪	

התפלגות חיוב בש"ח לפי תעו"ז



פסגה (₪ 52.68)  
 גבע (₪ 29.61)  
 שפל (₪ 92.82)

הסטוריית צריכה בקוט"ש



21/05/25 תאריך הפקה:  
 19/05/25 תאריך קריאה נוכחית:  
 20/04/25 תאריך קריאה קודמת:

שם דייר: מלכת שבא - דירה 5662  
 שם אתר: אלמוג מלכת שבא

לקוח/ה נכבד/ה, אנו מתכבדים להגיש את חישוב צריכת החשמל לתקופה 19/05/25 - 20/04/25:

מלכת שבא - דירה 5662 - 24 - 00023134(0x0)

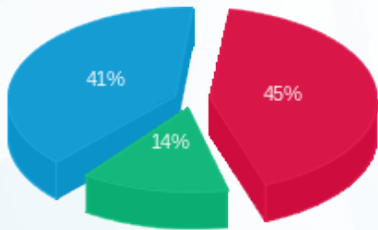
סוג תעריף	סוג צריכה	קריאה קודמת	קריאה נוכחית	סה"כ צריכה בקוט"ש	מחיר לקוט"ש בא"ג	סה"כ לתשלום
פרטי חשבון עבור תאריכים:		20/04/25	19/05/25			
999		76,820.86	77,038.54	217.68	54.25	118.09 ₪

סה"כ לדייר:

שיא ביקוש	סה"כ
4.00	217.68
	118.09 ₪

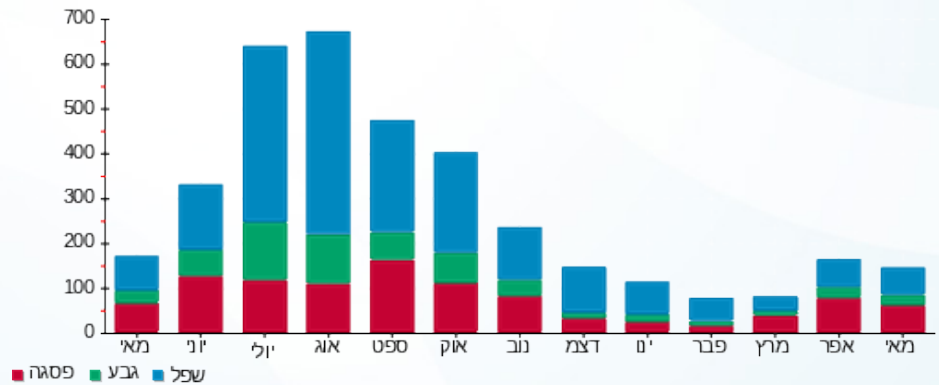
24.43 ₪	תשלום קבוע	
0.00 ₪	תשלום עבור גודל חיבור בKVA (0x0)	
142.52 ₪	סה"כ לתשלום	לא כולל מע"מ

התפלגות חיוב בש"ח לפי תעו"ז



פסגה (₪ 53.00)  
 גבע (₪ 16.72)  
 שפל (₪ 48.38)

הסטוריית צריכה בקוט"ש



21/05/25 תאריך הפקה:  
 19/05/25 תאריך קריאה נוכחית:  
 20/04/25 תאריך קריאה קודמת:

שם דייר: מלכת שבא - דירה 5711  
 שם אתר: אלמוג מלכת שבא

לקוח/ה נכבד/ה, אנו מתכבדים להגיש את חישוב צריכת החשמל לתקופה 19/05/25 - 20/04/25:

מלכת שבא - דירה 5711 - 6 - 00023134(0x0)

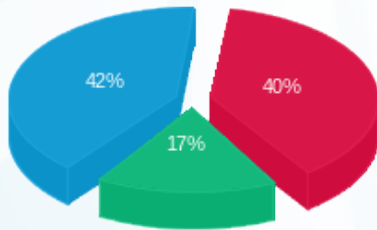
סוג תעריף	סוג צריכה	קריאה קודמת	קריאה נוכחית	סה"כ צריכה בקוט"ש	מחיר לקוט"ש בא"ג	סה"כ לתשלום
פרטי חשבון עבור תאריכים:		20/04/25	19/05/25			
999		63,967.30	64,169.50	202.21	54.25	109.70 ₪

סה"כ לדייר:

שיא ביקוש	סה"כ
3.76	202.21
	109.70 ₪

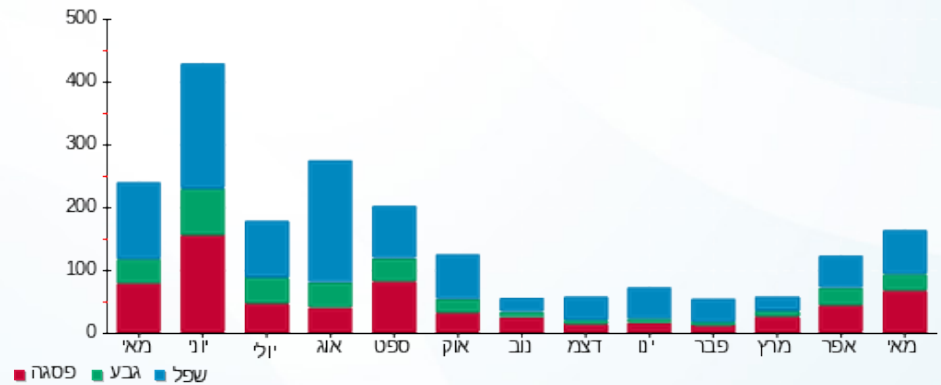
תשלום קבוע	תשלום עבור גודל חיבור בKVA (0x0)	סה"כ לתשלום	לא כולל מע"מ
24.43 ₪	0.00 ₪	134.13 ₪	

התפלגות חיוב בש"ח לפי תעו"ז



פסגה (₪ 44.14)  
 גבע (₪ 19.16)  
 שפל (₪ 46.40)

הסטוריית צריכה בקוט"ש



21/05/25 תאריך הפקה:  
 19/05/25 תאריך קריאה נוכחית:  
 20/04/25 תאריך קריאה קודמת:

שם דייר: מלכת שבא - דירה 5721  
 שם אתר: אלמוג מלכת שבא

לקוח/ה נכבד/ה, אנו מתכבדים להגיש את חישוב צריכת החשמל לתקופה 19/05/25 - 20/04/25:

מלכת שבא - דירה 5721 - 5 - 00023134(0x0)

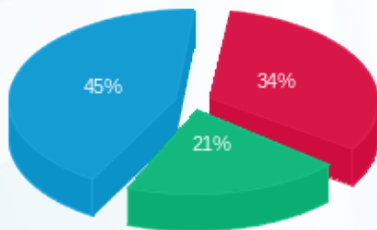
סוג תעריף	סוג צריכה	קריאה קודמת	קריאה נוכחית	סה"כ צריכה בקוט"ש	מחיר לקוט"ש בא"ג	סה"כ לתשלום
פרטי חשבון עבור תאריכים:		20/04/25	19/05/25			
999		61,270.51	61,503.20	232.69	54.25	126.23 ₪

סה"כ לדייר:

שיא ביקוש	סה"כ
6.05	232.69
	126.23 ₪

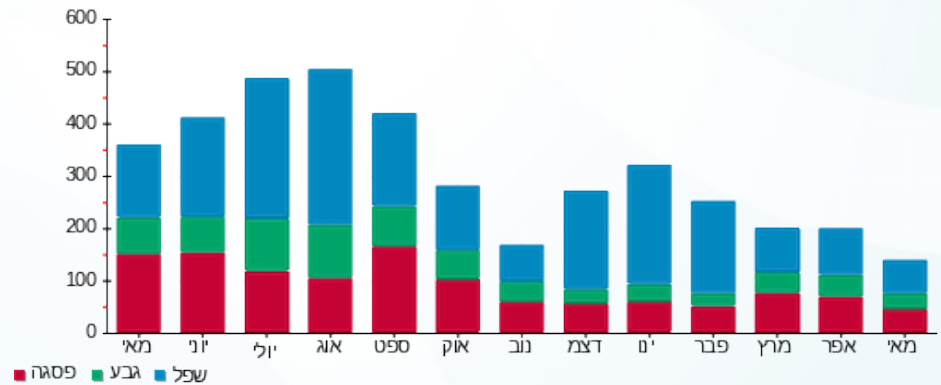
תשלום קבוע	תשלום עבור גודל חיבור בKVA (0x0)	סה"כ לתשלום	לא כולל מע"מ
24.43 ₪	0.00 ₪	150.66 ₪	

התפלגות חיוב בש"ח לפי תעו"ז



פסגה (42.45 ₪) ■  
 גבע (26.54 ₪) ■  
 שפל (57.24 ₪) ■

הסטוריית צריכה בקוט"ש





21/05/25 תאריך הפקה:  
 19/05/25 תאריך קריאה נוכחית:  
 20/04/25 תאריך קריאה קודמת:

שם דייר: מלכת שבא - דירה 7005  
 שם אתר: אלמוג מלכת שבא

לקוח/ה נכבד/ה, אנו מתכבדים להגיש את חישוב צריכת החשמל לתקופה 19/05/25 - 20/04/25:

מלכת שבא - דירה 7005 - 15 - 81007778(0x0)

סוג תעריף	סוג צריכה	קריאה קודמת	קריאה נוכחית	סה"כ צריכה בקוט"ש	מחיר לקוט"ש בא"ג	סה"כ לתשלום
פרטי חשבון עבור תאריכים:		20/04/25	19/05/25			
999		54,321.90	54,622.95	301.05	54.25	163.32 ₪

סה"כ לדייר:

שיא ביקוש	סה"כ
3.70	301.05
	163.32 ₪

24.43 ₪	תשלום קבוע	
0.00 ₪	תשלום עבור גודל חיבור בKVA (0x0)	
187.75 ₪	סה"כ לתשלום	לא כולל מע"מ





21/05/25 תאריך הפקה:  
 19/05/25 תאריך קריאה נוכחית:  
 20/04/25 תאריך קריאה קודמת:

שם דייר: מלכת שבא - דירה 7006  
 שם אתר: אלמוג מלכת שבא

לקוח/ה נכבד/ה, אנו מתכבדים להגיש את חישוב צריכת החשמל לתקופה 19/05/25 - 20/04/25:

מלכת שבא - דירה 7006 - 15 - 81007778(0x0)

סוג תעריף	סוג צריכה	קריאה קודמת	קריאה נוכחית	סה"כ צריכה בקוט"ש	מחיר לקוט"ש בא"ג	סה"כ לתשלום
פרטי חשבון עבור תאריכים:		20/04/25	19/05/25			
999		54,321.90	54,622.95	301.05	54.25	163.32 ₪

סה"כ לדייר:

שיא ביקוש	סה"כ
3.70	301.05
	163.32 ₪

24.43 ₪	תשלום קבוע	
0.00 ₪	תשלום עבור גודל חיבור בKVA (0x0)	
187.75 ₪	סה"כ לתשלום	לא כולל מע"מ



21/05/25 תאריך הפקה:  
 19/05/25 תאריך קריאה נוכחית:  
 20/04/25 תאריך קריאה קודמת:

שם דייר: מלכת שבא - דירה 7105  
 שם אתר: אלמוג מלכת שבא

לקוח/ה נכבד/ה, אנו מתכבדים להגיש את חישוב צריכת החשמל לתקופה 19/05/25 - 20/04/25:

מלכת שבא - דירה 7105 - 18 - 81007778(0x0)

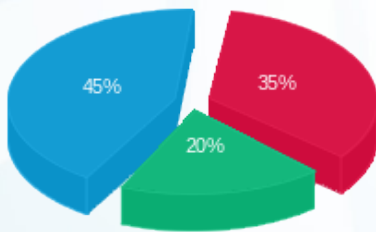
סוג תעריף	סוג צריכה	קריאה קודמת	קריאה נוכחית	סה"כ צריכה בקוט"ש	מחיר לקוט"ש בא"ג	סה"כ לתשלום
פרטי חשבון עבור תאריכים:		20/04/25	19/05/25			
999		56,206.63	56,588.98	382.35	54.25	207.42 ₪

סה"כ לדייר:

שיא ביקוש	סה"כ
3.90	382.35
	207.42 ₪

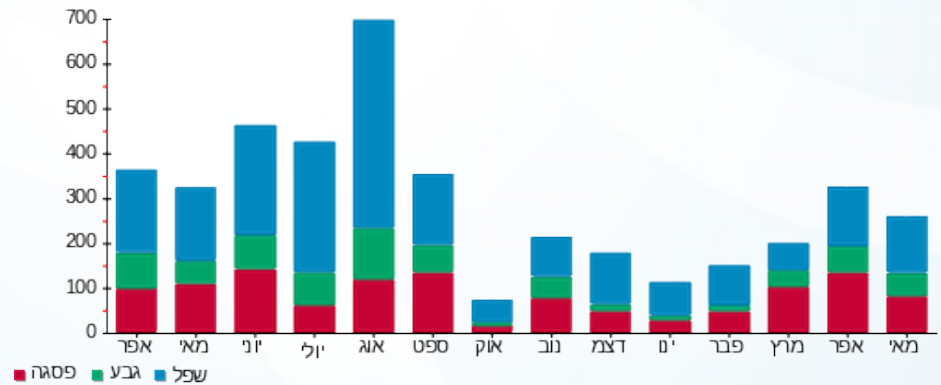
תשלום קבוע	תשלום עבור גודל חיבור בKVA (0x0)	סה"כ לתשלום	לא כולל מע"מ
24.43 ₪	0.00 ₪	231.85 ₪	

התפלגות חיוב בש"ח לפי תעו"ז



פסגה (73.35 ₪)  
 גבע (40.95 ₪)  
 שפל (93.13 ₪)

הסטוריית צריכה בקוט"ש



21/05/25 תאריך הפקה:  
 19/05/25 תאריך קריאה נוכחי:  
 20/04/25 תאריך קריאה קודמת:

שם דייר: מלכת שבא - דירה 7110  
 שם אתר: אלמוג מלכת שבא

לקוח/ה נכבד/ה, אנו מתכבדים להגיש את חישוב צריכת החשמל לתקופה 19/05/25 - 20/04/25:

מלכת שבא - דירה 7110 - 20 - 81007778(0x0)

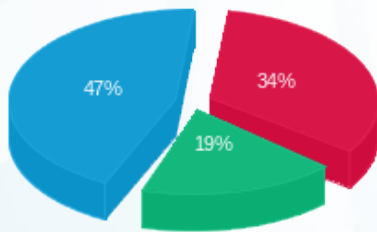
סוג תעריף	סוג צריכה	קריאה קודמת	קריאה נוכחית	סה"כ צריכה בקוט"ש	מחיר לקוט"ש בא"ג	סה"כ לתשלום
פרטי חשבון עבור תאריכים:		20/04/25	19/05/25			
999		57,522.60	57,672.80	150.20	54.25	81.48 ₪

סה"כ לדייר:

שיא ביקוש	סה"כ
2.75	150.20
	81.48 ₪

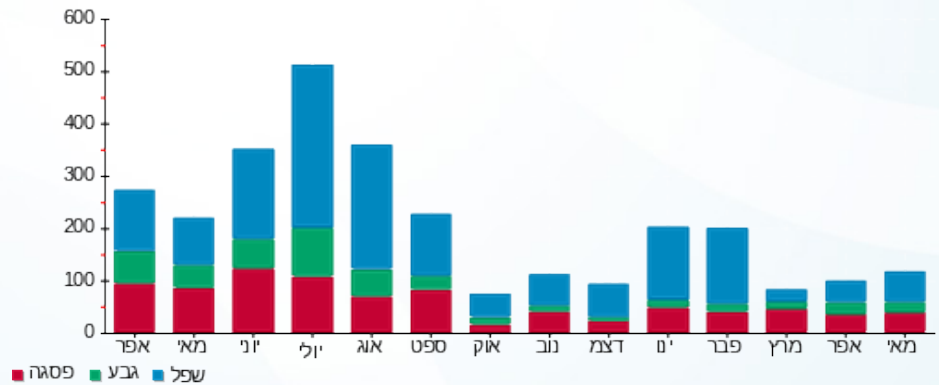
24.43 ₪	תשלום קבוע	
0.00 ₪	תשלום עבור גודל חיבור בKVA (0x0)	
105.91 ₪	סה"כ לתשלום	לא כולל מע"מ

התפלגות חיוב בש"ח לפי תעו"ז



פסגה (27.99 ₪)  
 גבע (15.43 ₪)  
 שפל (38.06 ₪)

הסטוריית צריכה בקוט"ש



21/05/25 תאריך הפקה:  
 19/05/25 תאריך קריאה נוכחית:  
 20/04/25 תאריך קריאה קודמת:

שם דייר: מלכת שבא - דירה 7402  
 שם אתר: אלמוג מלכת שבא

לקוח/ה נכבד/ה, אנו מתכבדים להגיש את חישוב צריכת החשמל לתקופה 19/05/25 - 20/04/25:

מלכת שבא - דירה 7402 - 10 - 81007778(0x0)

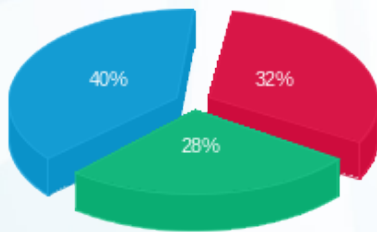
סוג תעריף	סוג צריכה	קריאה קודמת	קריאה נוכחית	סה"כ צריכה בקוט"ש	מחיר לקוט"ש בא"ג	סה"כ לתשלום
פרטי חשבון עבור תאריכים:		20/04/25	19/05/25			
999		58,415.98	58,612.45	196.48	54.25	106.59 ₪

סה"כ לדייר:

שיא ביקוש	סה"כ
3.35	196.48
	106.59 ₪

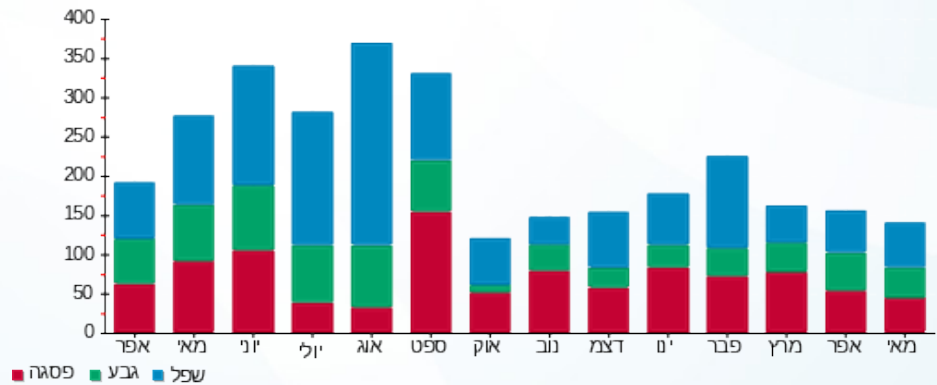
24.43 ₪	תשלום קבוע	
0.00 ₪	תשלום עבור גודל חיבור ב-KVA (0x0)	
131.02 ₪	סה"כ לתשלום	לא כולל מע"מ

התפלגות חיוב בש"ח לפי תעו"ז



פסגה (₪ 34.26)  
 גבע (₪ 30.15)  
 שפל (₪ 42.18)

הסטוריית צריכה בקוט"ש



21/05/25 תאריך הפקה:  
 19/05/25 תאריך קריאה נוכחית:  
 20/04/25 תאריך קריאה קודמת:

שם דייר: מלכת שבא - דירה 7701  
 שם אתר: אלמוג מלכת שבא

לקוח/ה נכבד/ה, אנו מתכבדים להגיש את חישוב צריכת החשמל לתקופה 19/05/25 - 20/04/25:

מלכת שבא - דירה 7701 - 19 - 81005509(0x0)

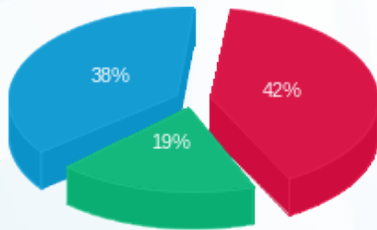
סוג תעריף	סוג צריכה	קריאה קודמת	קריאה נוכחית	סה"כ צריכה בקוט"ש	מחיר לקוט"ש בא"ג	סה"כ לתשלום
פרטי חשבון עבור תאריכים:		20/04/25	19/05/25			
999		57,377.78	57,675.58	297.80	54.25	161.56 ₪

סה"כ לדייר:

שיא ביקוש	סה"כ
3.65	297.80
	161.56 ₪

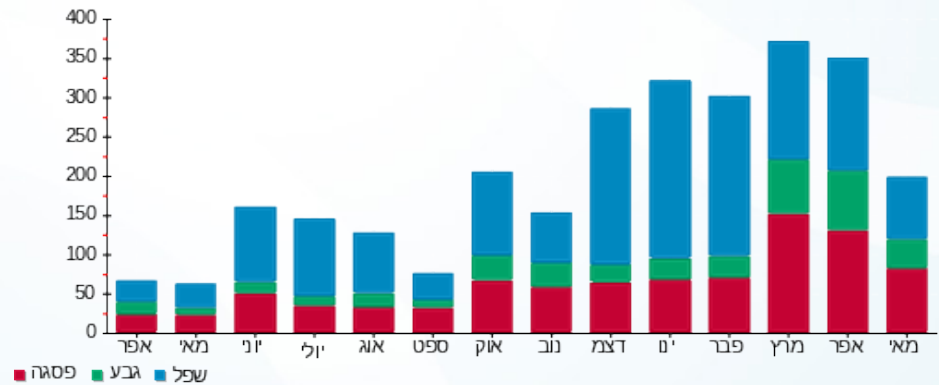
24.43 ₪	תשלום קבוע	
0.00 ₪	תשלום עבור גודל חיבור ב-KVA (0x0)	
185.99 ₪	סה"כ לתשלום	לא כולל מע"מ

התפלגות חיוב בש"ח לפי תעו"ז



פסגה (₪ 68.48)  
 גבע (₪ 31.07)  
 שפל (₪ 62.01)

הסטוריית צריכה בקוט"ש



21/05/25 תאריך הפקה:  
 19/05/25 תאריך קריאה נוכחית:  
 20/04/25 תאריך קריאה קודמת:

שם דייר: מלכת שבא - דירה 8214  
 שם אתר: אלמוג מלכת שבא

לקוח/ה נכבד/ה, אנו מתכבדים להגיש את חישוב צריכת החשמל לתקופה 19/05/25 - 20/04/25:

מלכת שבא - דירה 8214 - 13 - 81004266(0x0)

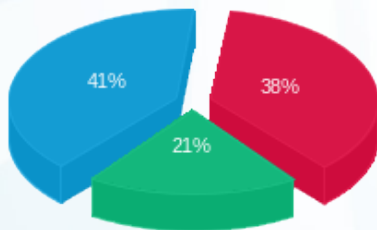
סוג תעריף	סוג צריכה	קריאה קודמת	קריאה נוכחית	סה"כ צריכה בקוט"ש	מחיר לקוט"ש בא"ג	סה"כ לתשלום
פרטי חשבון עבור תאריכים:		20/04/25	19/05/25			
999		68,168.49	68,398.62	230.14	54.25	124.85 ₪

סה"כ לדייר:

שיא ביקוש	סה"כ
4.12	230.14
	124.85 ₪

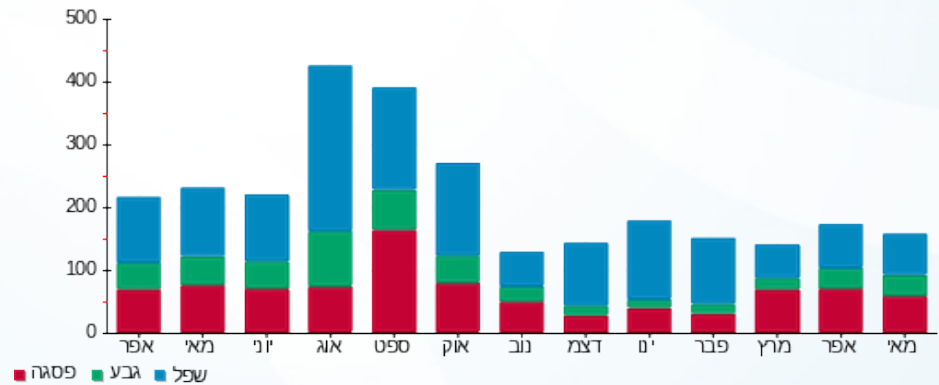
24.43 ₪	תשלום קבוע	
0.00 ₪	תשלום עבור גודל חיבור בKVA (0x0)	
149.28 ₪	סה"כ לתשלום	לא כולל מע"מ

התפלגות חיוב בש"ח לפי תעו"ז



פסגה (₪ 47.50)  
 גבע (₪ 25.61)  
 שפל (₪ 51.74)

הסטוריית צריכה בקוט"ש



21/05/25 תאריך הפקה:  
 19/05/25 תאריך קריאה נוכחית:  
 20/04/25 תאריך קריאה קודמת:

שם דייר: מלכת שבא - דירה 9004  
 שם אתר: אלמוג מלכת שבא

לקוח/ה נכבד/ה, אנו מתכבדים להגיש את חישוב צריכת החשמל לתקופה 19/05/25 - 20/04/25:

תלמ"א - בניין 9 - דירה 9004 - 12 - 13080908(0x0)

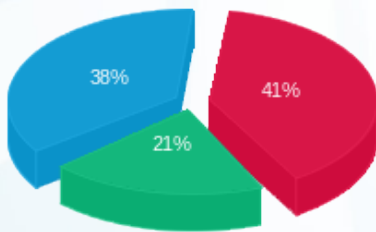
סוג תעריף	סוג צריכה	קריאה קודמת	קריאה נוכחית	סה"כ צריכה בקוט"ש	מחיר לקוט"ש בא"ג	סה"כ לתשלום
פרטי חשבון עבור תאריכים:		20/04/25	19/05/25			
999		30,582.95	30,900.05	317.10	54.25	172.03 ₪

סה"כ לדייר:

סה"כ	שיא ביקוש
317.10	4.59
172.03 ₪	

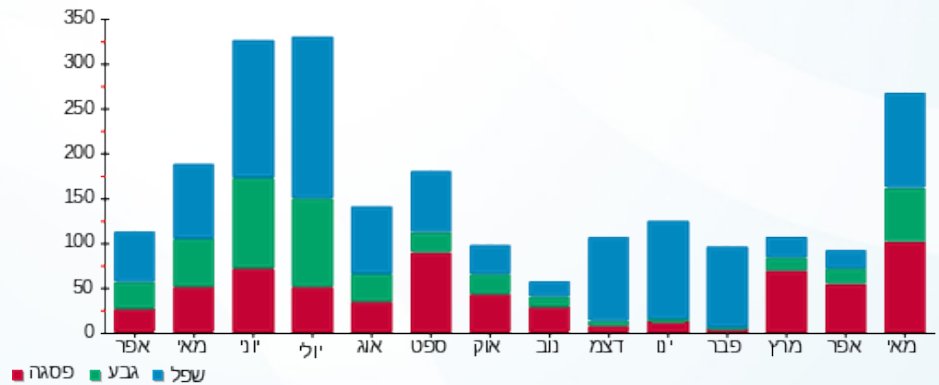
24.43 ₪	תשלום קבוע	
0.00 ₪	תשלום עבור גודל חיבור בKVA (0x0)	
196.46 ₪	סה"כ לתשלום	לא כולל מע"מ

התפלגות חיוב בש"ח לפי תעו"ז



פסגה (71.28 ₪)  
 גבע (35.70 ₪)  
 שפל (65.05 ₪)

הסטוריית צריכה בקוט"ש



21/05/25 תאריך הפקה:  
 19/05/25 תאריך קריאה נוכחי:  
 20/04/25 תאריך קריאה קודמת:

שם דייר: מלכת שבא - דירה 9104  
 שם אתר: אלמוג מלכת שבא

לקוח/ה נכבד/ה, אנו מתכבדים להגיש את חישוב צריכת החשמל לתקופה 19/05/25 - 20/04/25:

מלכת שבא - בניין 9 - דירה 9104 - 4 - 13080912 (0x0)

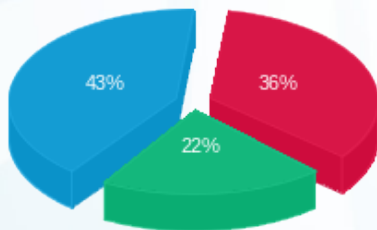
סוג תעריף	סוג צריכה	קריאה קודמת	קריאה נוכחית	סה"כ צריכה בקוט"ש	מחיר לקוט"ש בא"ג	סה"כ לתשלום
פרטי חשבון עבור תאריכים:		20/04/25	19/05/25			
999		23,173.05	23,473.40	300.35	54.25	162.94 ₪

סה"כ לדייר:

שיא ביקוש	סה"כ
2.90	300.35
	162.94 ₪

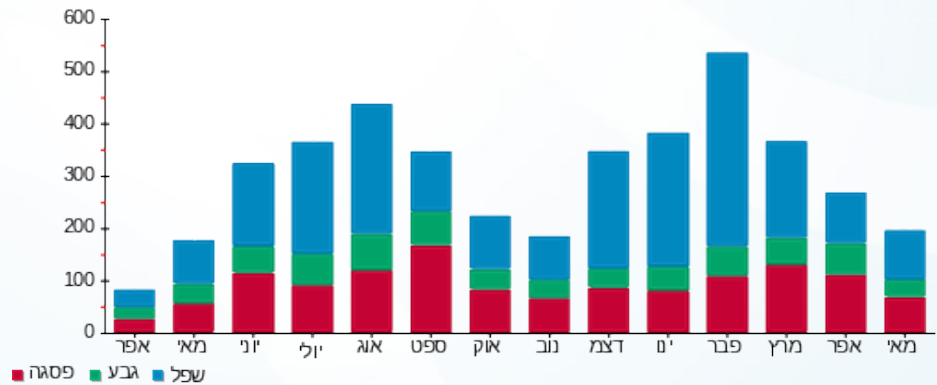
24.43 ₪	תשלום קבוע	
0.00 ₪	תשלום עבור גודל חיבור בKVA (0x0)	
187.37 ₪	סה"כ לתשלום	לא כולל מע"מ

התפלגות חיוב בש"ח לפי תעו"ז



פסגה (57.99 ₪)  
 גבע (35.15 ₪)  
 שפל (69.79 ₪)

הסטוריית צריכה בקוט"ש



21/05/25 תאריך הפקה:  
 19/05/25 תאריך קריאה נוכחית:  
 20/04/25 תאריך קריאה קודמת:

שם דייר: מלכת שבא - דירה 9107  
 שם אתר: אלמוג מלכת שבא

לקוח/ה נכבד/ה, אנו מתכבדים להגיש את חישוב צריכת החשמל לתקופה 19/05/25 - 20/04/25:

מלכת שבא - בניין 9 - דירה 9107 - 7 - 13080912 (0x0)

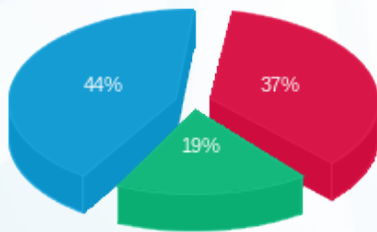
סוג תעריף	סוג צריכה	קריאה קודמת	קריאה נוכחית	סה"כ צריכה בקוט"ש	מחיר לקוט"ש בא"ג	סה"כ לתשלום
פרטי חשבון עבור תאריכים:		20/04/25	19/05/25			
999		16,238.55	16,733.20	494.65	54.25	268.35 ₪

סה"כ לדייר:

שיא ביקוש	סה"כ
4.11	494.65
	268.35 ₪

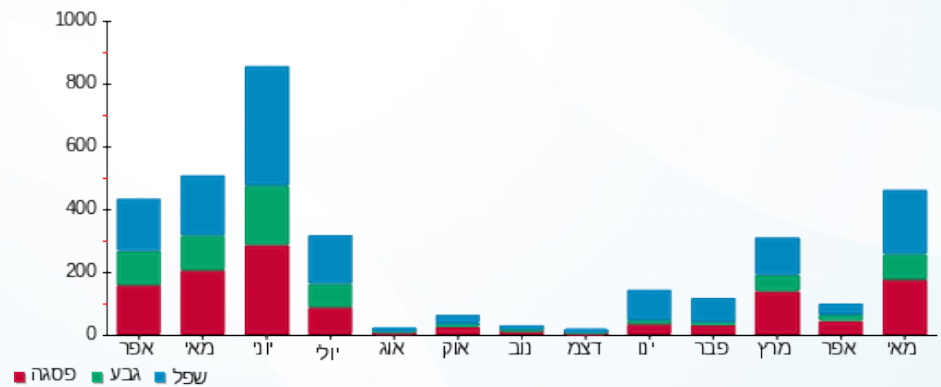
תשלום קבוע	תשלום עבור גודל חיבור בKVA (0x0)	סה"כ לתשלום	לא כולל מע"מ
24.43 ₪	0.00 ₪	292.78 ₪	

התפלגות חיוב בש"ח לפי תעו"ז



פסגה (99.14 ₪)  
 גבע (50.24 ₪)  
 שפל (118.97 ₪)

הסטוריית צריכה בקוט"ש



21/05/25 תאריך הפקה:  
 19/05/25 תאריך קריאה נוכחית:  
 20/04/25 תאריך קריאה קודמת:

שם דייר: מלכת שבא - דירה 9403  
 שם אתר: אלמוג מלכת שבא

לקוח/ה נכבד/ה, אנו מתכבדים להגיש את חישוב צריכת החשמל לתקופה 19/05/25 - 20/04/25:

מלכת שבא - דירה 9403 - 24 - 13080926(0x0)

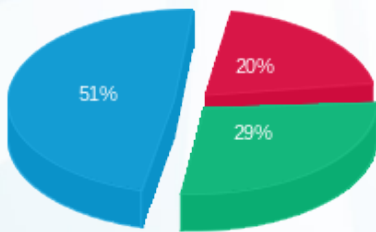
סוג תעריף	סוג צריכה	קריאה קודמת	קריאה נוכחית	סה"כ צריכה בקוט"ש	מחיר לקוט"ש בא"ג	סה"כ לתשלום
פרטי חשבון עבור תאריכים:		20/04/25	19/05/25			
999		27,136.15	27,170.85	34.70	54.25	18.82 ₪

סה"כ לדייר:

שיא ביקוש	סה"כ
3.12	34.70
	18.82 ₪

24.43 ₪	תשלום קבוע	
0.00 ₪	תשלום עבור גודל חיבור ב KVA (0x0)	
43.25 ₪	סה"כ לתשלום	לא כולל מע"מ

התפלגות חיוב בש"ח לפי תעו"ז



פסגה (3.85 ₪) ■  
 גבע (5.43 ₪) ■  
 שפל (9.55 ₪) ■

הסטוריית צריכה בקוט"ש

