



03/06/25 תאריך הפקה:
 31/05/25 תאריך קריאה נוכחית:
 01/05/25 תאריך קריאה קודמת:

שם דייר: 1207 וייסמן תקן מיזוג בע"מ (1206)
 שם אתר: מגדל חלוצים

לקוח/ה נכבד/ה, אנו מתכבדים להגיש את חישוב צריכת החשמל לתקופה 01/05/25 - 31/05/25:

1207 וייסמן תקן מיזוג בע"מ - 7 - 18235100(3x25)

סוג תעריף	סוג צריכה	קריאה קודמת	קריאה נוכחית	סה"כ צריכה בקוט"ש	מחיר לקוט"ש בא"ג	סה"כ לתשלום
פרטי חשבון עבור תאריכים:						
777	פסגה	01/05/25	31/05/25	772.90	42.18	14.06 ₪
778	גבע	4.23	4.23	0.00	0.00	0.00 ₪
779	שפל	5,978.10	6,300.30	322.20	37.80	121.79 ₪

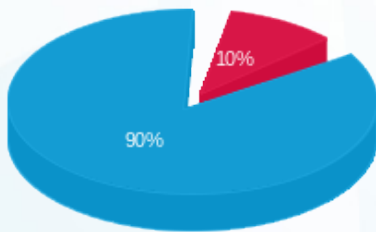
סה"כ לדייר:

פסגה	גבע	שפל	סה"כ	שיא ביקוש
33.33	0.00	322.20	355.52	2.16
14.06 ₪	0.00 ₪	121.79 ₪	135.85 ₪	

סה"כ צריכה
 סה"כ לתשלום

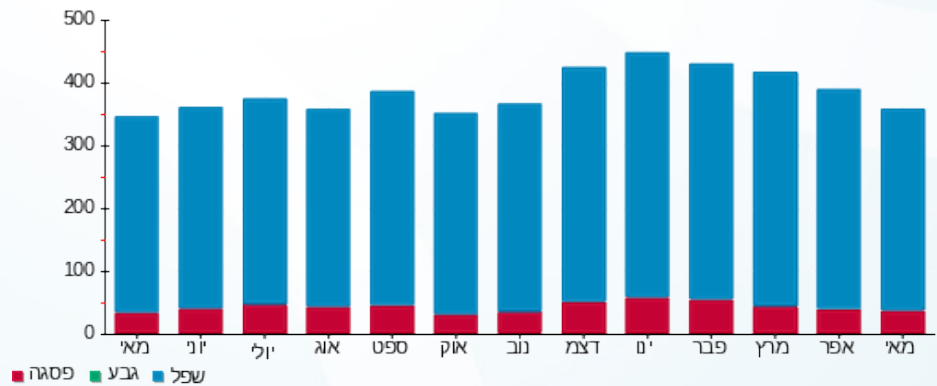
245.92 ₪	תשלום קבוע	
5.19 ₪	תשלום עבור גודל חיבור בKVA (3x25)	
386.95 ₪	סה"כ לתשלום	לא כולל מע"מ

התפלגות חיוב בש"ח לפי תעו"ז



■ פסגה (14.06 ₪)
 ■ גבע (0.00 ₪)
 ■ שפל (121.79 ₪)

הסטוריית צריכה בקוט"ש



■ פסגה ■ גבע ■ שפל

