



08/06/25

תאריך הפקדה:

שם דייר: 56410 הוט מערכות

31/05/25

תאריך קריאה נוכחית:

שם אתר: הקיריין

01/05/25

תאריך קריאה קודמת:

לקוח/ה נכבד/ה, אנו מתכבדים להגיש את חישוב צריכת החשמל לתקופה 01/05/25 - 31/05/25:

56410 הוט מערכות - 2 - (3x80)81011800

סוג תעריף	סוג צריכה	קריאה קודמת	קריאה נוכחית	סה"כ צריכה בקוט"ש	מחיר לקוט"ש בא"ג	סה"כ לתשלום
פרטי חשבון עבור תאריכים:						
777	פסגה	01/05/25	31/05/25	27.64	42.18	11.66 ₪
778	גבע	10,637.21	10,637.21	0.00	0.00	0.00 ₪
779	שפל	28,638.98	28,783.56	144.58	37.80	54.65 ₪

סה"כ לדייר:

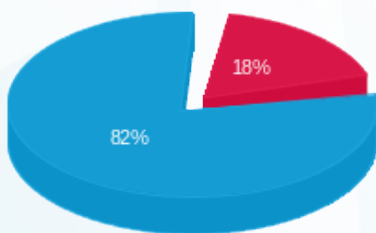
פסגה	גבע	שפל	סה"כ	שיא ביקוש
27.64	0.00	144.58	172.23	0.40
11.66 ₪	0.00 ₪	54.65 ₪	66.31 ₪	

סה"כ צריכה

סה"כ לתשלום

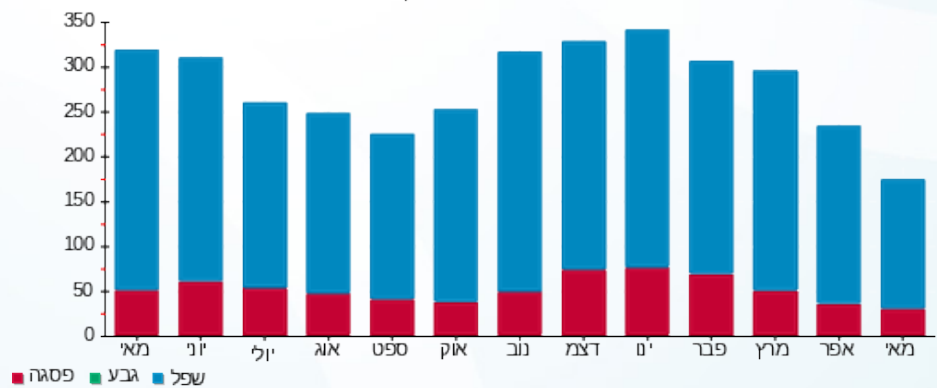
245.92 ₪	תשלום קבוע	
16.60 ₪	תשלום עבור גודל חיבור בKVA (3x80)	
328.83 ₪	סה"כ לתשלום	לא כולל מע"מ

התפלגות חיוב בש"ח לפי תעו"ז



- פסגה (11.66 ₪)
- גבע (0.00 ₪)
- שפל (54.65 ₪)

הסטוריית צריכה בקוט"ש



- פסגה
- גבע
- שפל

