



08/06/25

תאריך הפקה:

שם דייר: 58207 - דוכן נעלי QC

31/05/25

תאריך קריאה נוכחית:

שם אתר: הקיריין

01/05/25

תאריך קריאה קודמת:

לקוח/ה נכבד/ה, אנו מתכבדים להגיש את חישוב צריכת החשמל לתקופה 01/05/25 - 31/05/25:

נעלי 7 - 81011740(0x0) - QC

סה"כ לתשלום	מחיר לקוט"ש בא"ג	סה"כ צריכה בקוט"ש	קריאה נוכחית	קריאה קודמת	סוג צריכה	סוג תעריף
			31/05/25	01/05/25	פרטי חשבון עבור תאריכים:	
₪ 42.93	42.18	101.78	1,117.73	1,015.95	פסגה	777
₪ 0.00	0.00	0.00	0.001	0.001	גבע	778
₪ 119.58	37.80	316.35	3,061.33	2,744.97	שפל	779

סה"כ לדייר:

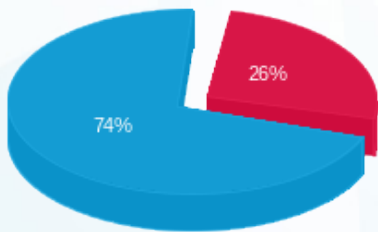
שיא ביקוש	סה"כ	שפל	גבע	פסגה
1.24	418.13	316.35	0.00	101.78
	₪ 162.51	₪ 119.58	₪ 0.00	₪ 42.93

סה"כ צריכה

סה"כ לתשלום

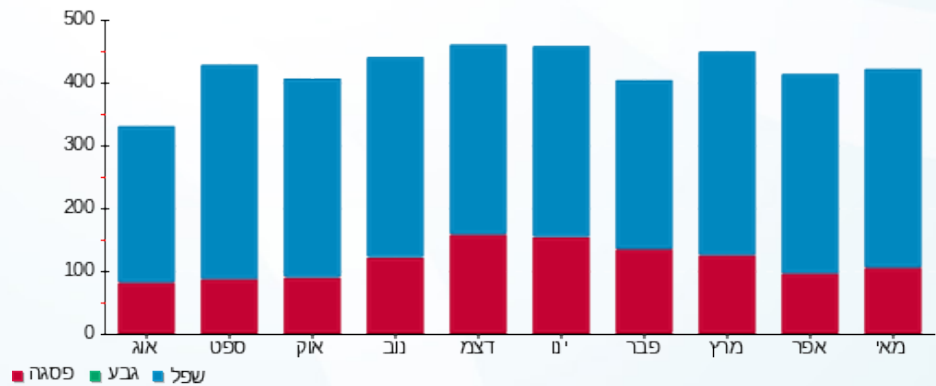
₪ 245.92	<b>תשלום קבוע</b>	
₪ 0.00	<b>תשלום עבור גודל חיבור בKVA (0x0)</b>	
₪ 408.43	<b>סה"כ לתשלום</b>	<b>לא כולל מע"מ</b>

התפלגות חיוב בש"ח לפי תעו"ז



- פסגה (₪ 42.93)
- גבע (₪ 0.00)
- שפל (₪ 119.58)

הסטוריית צריכה בקוט"ש



- פסגה
- גבע
- שפל

