



08/06/25

תאריך הפקדה:

שם דייר: A88 - אנג'ויסטיק

31/05/25

תאריך קריאה נוכחית:

שם אתר: עזריאלי רמלה

01/05/25

תאריך קריאה קודמת:

לקוח/ה נכבד/ה, אנו מתכבדים להגיש את חישוב צריכת החשמל לתקופה 01/05/25 - 31/05/25:

A88 - אנג'ויסטיק - 8 - 14086122(3x63)

סוג תעריף	סוג צריכה	קריאה קודמת	קריאה נוכחית	סה"כ צריכה בקוט"ש	מחיר לקוט"ש בא"ג	סה"כ לתשלום
פרטי חשבון עבור תאריכים:						
777	פסגה	01/05/25	31/05/25	95.40	42.18	40.24 ₪
778	גבע	9,472.60	9,472.60	0.00	0.00	0.00 ₪
779	שפל	25,014.70	25,300.80	286.10	37.80	108.15 ₪

סה"כ לדיר:

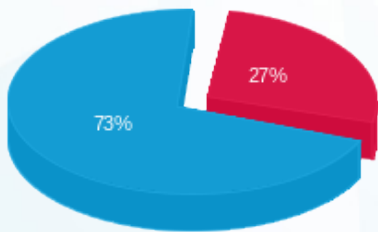
פסגה	גבע	שפל	סה"כ	שיא ביקוש
95.40	0.00	286.10	381.50	1.75
40.24 ₪	0.00 ₪	108.15 ₪	148.39 ₪	

סה"כ צריכה

סה"כ לתשלום

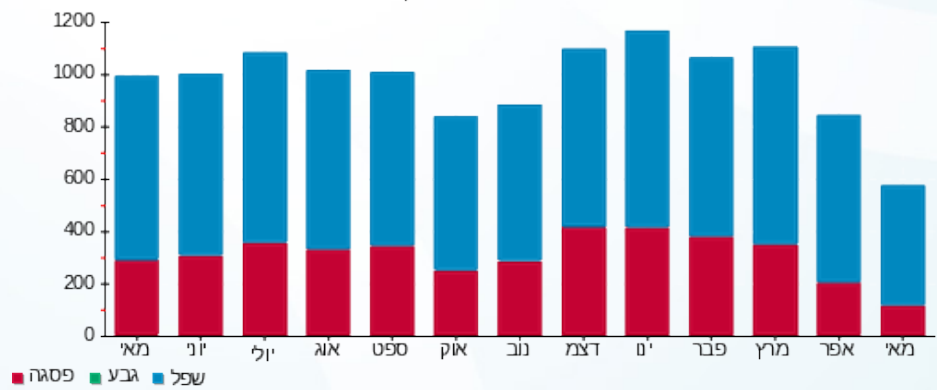
245.92 ₪	תשלום קבוע	
13.07 ₪	תשלום עבור גודל חיבור בKVA (3x63)	
407.38 ₪	סה"כ לתשלום	לא כולל מע"מ

התפלגות חיוב בש"ח לפי תעו"ז



- פסגה (40.24 ₪)
- גבע (0.00 ₪)
- שפל (108.15 ₪)

הסטוריית צריכה בקוט"ש



- פסגה
- גבע
- שפל

