



08/06/25

תאריך הפקה:

שם דייר: D6 - דוכן שנטי

31/05/25

תאריך קריאה נוכחית:

שם אתר: עזריאלי רמלה

01/05/25

תאריך קריאה קודמת:

לקוח/ה נכבד/ה, אנו מתכבדים להגיש את חישוב צריכת החשמל לתקופה 01/05/25 - 31/05/25:

8 - 13080921(3x63)

סה"כ לתשלום	מחיר לקוט"ש בא"ג	סה"כ צריכה בקוט"ש	קריאה נוכחית	קריאה קודמת	סוג צריכה	סוג תעריף
			31/05/25	01/05/25	פרטי חשבון עבור תאריכים:	
20.08 ₪	42.18	47.60	9,698.30	9,650.70	פסגה	777
0.00 ₪	0.00	0.00	4,004.80	4,004.80	גבע	778
116.88 ₪	37.80	309.20	17,373.90	17,064.70	שפל	779

סה"כ לדייר:

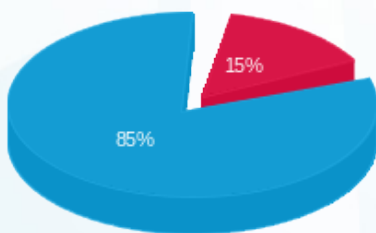
שיא ביקוש	סה"כ	שפל	גבע	פסגה
1.14	356.80	309.20	0.00	47.60
	136.96 ₪	116.88 ₪	0.00 ₪	20.08 ₪

סה"כ צריכה

סה"כ לתשלום

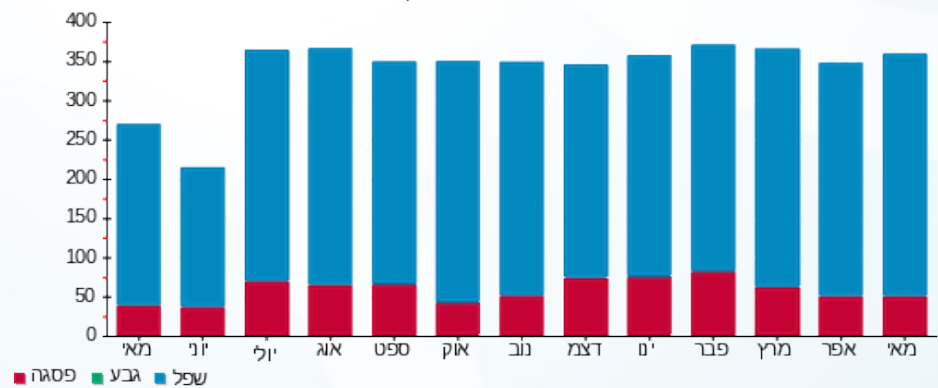
245.92 ₪	תשלום קבוע	
13.07 ₪	תשלום עבור גודל חיבור בKVA (3x63)	
395.94 ₪	סה"כ לתשלום	לא כולל מע"מ

התפלגות חיוב בש"ח לפי תעו"ז



- פסגה (20.08 ₪)
- גבע (0.00 ₪)
- שפל (116.88 ₪)

הסטוריית צריכה בקוט"ש



- פסגה
- גבע
- שפל

