



14/06/25 תאריך הפקה:
 31/05/25 תאריך קריאה נוכחית:
 01/05/25 תאריך קריאה קודמת:

שם דייר: קומה 17 גריידינגר תקשורת בע"מ
 שם אתר: מגדלי לייף B

לקוח/ה נכבד/ה, אנו מתכבדים להגיש את חישוב צריכת החשמל לתקופה 01/05/25 - 31/05/25:

גריידינגר תקשורת בע"מ - 4 - 21055481(3x40)

סה"כ לתשלום	מחיר לקוט"ש בא"ג	סה"כ צריכה בקוט"ש	קריאה נוכחית	קריאה קודמת	סוג צריכה	סוג תעריף
			31/05/25	01/05/25	פרטי חשבון עבור תאריכים:	
₪ 35.13	42.18	83.28	2,689.44	2,606.16	פסגה	777
₪ 0.00	0.00	0.00	21.06	21.06	גבע	778
₪ 81.17	37.80	214.74	7,724.88	7,510.14	שפל	779

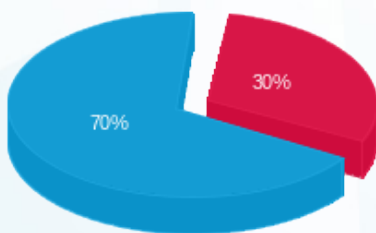
סה"כ לדייר:

שיא ביקוש	סה"כ	שפל	גבע	פסגה
117.91	298.02	214.74	0.00	83.28
	₪ 116.30	₪ 81.17	₪ 0.00	₪ 35.13

סה"כ צריכה
 סה"כ לתשלום

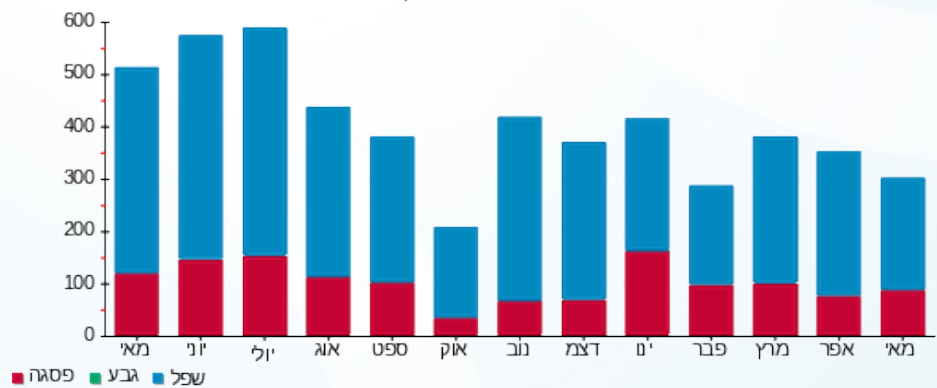
₪ 245.92	תשלום קבוע	
₪ 8.30	תשלום עבור גודל חיבור בKVA (3x40)	
₪ 370.52	סה"כ לתשלום	לא כולל מע"מ

התפלגות חיוב בש"ח לפי תע"ז



■ פסגה (₪ 35.13)
 ■ גבע (₪ 0.00)
 ■ שפל (₪ 81.17)

הסטוריית צריכה בקוט"ש



■ פסגה ■ גבע ■ שפל

