



17/06/25 תאריך הפקה:
 31/05/25 תאריך קריאה נוכחית:
 01/05/25 תאריך קריאה קודמת:

שם דייר: קומה 10 ממ"ק השטיח המעופף
 שם אתר: מגדל ירון מילר

לקוח/ה נכבד/ה, אנו מתכבדים להגיש את חישוב צריכת החשמל לתקופה 01/05/25 - 31/05/25:

קומה 10 ממ"ק השטיח המעופף - 12 - 18029699 (3x25)

סוג תעריף	סוג צריכה	קריאה קודמת	קריאה נוכחית	סה"כ צריכה בקוט"ש	מחיר לקוט"ש בא"ג	סה"כ לתשלום
פרטי חשבון עבור תאריכים:						
777	פסגה	01/05/25	31/05/25	35.30	42.18	14.89 ₪
778	גבע	1,072.20	1,072.20	0.00	0.00	0.00 ₪
779	שפל	11,036.70	11,247.35	210.65	37.80	79.63 ₪

סה"כ לדייר:

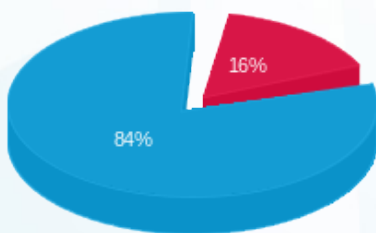
פסגה	גבע	שפל	סה"כ	שיא ביקוש
35.30	0.00	210.65	245.95	1.83
14.89 ₪	0.00 ₪	79.63 ₪	94.52 ₪	

סה"כ צריכה

סה"כ לתשלום

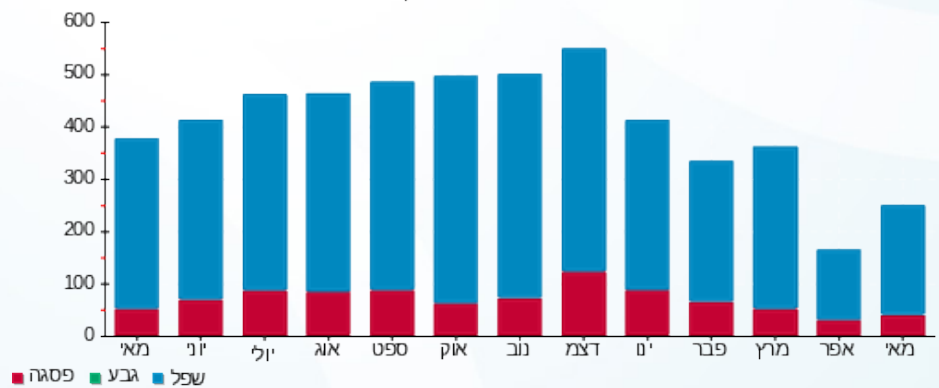
25.00 ₪	תשלום קבוע	התשלום הקבוע יכול להשתנות בהתאם לגובה הצריכה השנתית ולשיטת החישוב
5.19 ₪	תשלום עבור גודל חיבור בKVA (3x25)	
124.70 ₪	סה"כ לתשלום	לא כולל מע"מ

התפלגות חיוב בש"ח לפי תעו"ז



- פסגה (14.89 ₪)
- גבע (0.00 ₪)
- שפל (79.63 ₪)

הסטוריית צריכה בקוט"ש



- פסגה
- גבע
- שפל

