



17/06/25 תאריך הפקה:  
 16/06/25 תאריך קריאה נוכחית:  
 01/06/25 תאריך קריאה קודמת:

שם דייר: קרל ברג רשתות בע"מ  
 שם אתר: קו אופ גני אביב

לקוח/ה נכבד/ה, אנו מתכבדים להגיש את חישוב צריכת החשמל לתקופה 16/06/25 - 01/06/25:

קרל ברג רשתות - 3 - 81017078 (3x25)

סוג תעריף	סוג צריכה	קריאה קודמת	קריאה נוכחית	סה"כ צריכה בקוט"ש	מחיר לקוט"ש בא"ג	סה"כ לתשלום
פרטי חשבון עבור תאריכים:						
777	פסגה	01/06/25	16/06/25	11.21	143.18	16.05 ₪
778	גבע	5,883.63	5,883.63	0.00	0.00	0.00 ₪
779	שפל	9,029.83	9,084.23	54.40	44.77	24.35 ₪

סה"כ לדייר:

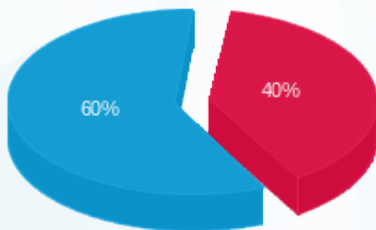
פסגה	גבע	שפל	סה"כ	שיא ביקוש
11.21	0.00	54.40	65.61	0.49
16.05 ₪	0.00 ₪	24.35 ₪	40.41 ₪	

סה"כ צריכה

סה"כ לתשלום

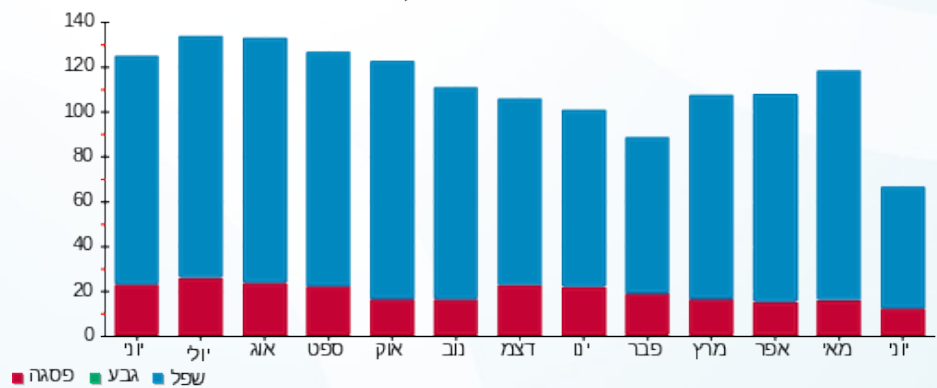
245.92 ₪	תשלום קבוע	
2.68 ₪	תשלום עבור גודל חיבור בKVA (3x25)	
289.01 ₪	סה"כ לתשלום	לא כולל מע"מ

התפלגות חיוב בש"ח לפי תעו"ז



■ פסגה (16.05 ₪)  
 ■ גבע (0.00 ₪)  
 ■ שפל (24.35 ₪)

הסטוריית צריכה בקוט"ש



■ פסגה ■ גבע ■ שפל

