



19/06/25

תאריך הפקה:

שם דייר: הנהלת הקניון - משרדי הנהלה ומשרדי חדר ביטחון  
שם אתר: קבוצת הנגב חנויות

31/05/25

תאריך קריאה נוכחית:

01/05/25

תאריך קריאה קודמת:

לקוח/ה נכבד/ה, אנו מתכבדים להגיש את חישוב צריכת החשמל לתקופה 01/05/25 - 31/05/25:

משרדי הנהלה ומשרדי חדר ביטחון - 1 - 16193930(0x0)

סוג תעריף	סוג צריכה	קריאה קודמת	קריאה נוכחית	סה"כ צריכה בקוט"ש	מחיר לקוט"ש בא"ג	סה"כ לתשלום
פרטי חשבון עבור תאריכים:						
777	פסגה	01/05/25	31/05/25	261.40	42.18	110.26 ₪
778	גבע	31,973.60	31,973.60	0.00	0.00	0.00 ₪
779	שפל	145,945.60	147,858.10	1,912.50	37.80	722.93 ₪

סה"כ לדייר:

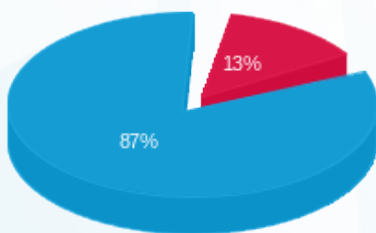
פסגה	גבע	שפל	סה"כ	שיא ביקוש
261.40	0.00	1,912.50	2,173.90	9.25
110.26 ₪	0.00 ₪	722.93 ₪	833.18 ₪	

סה"כ צריכה

סה"כ לתשלום

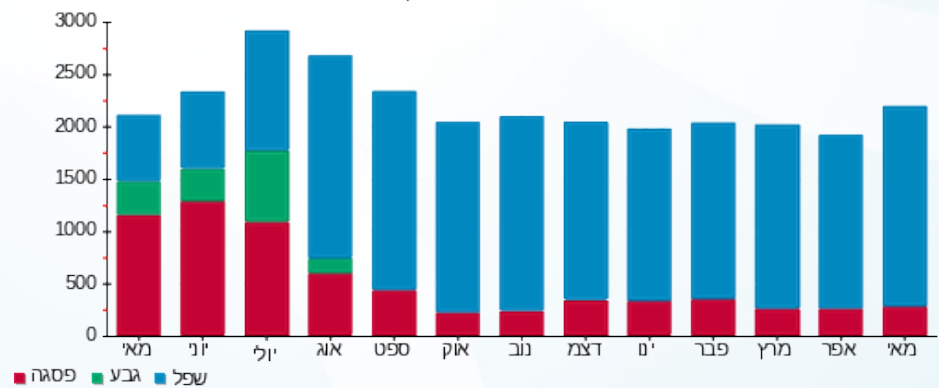
0.00 ₪	תשלום קבוע	
0.00 ₪	תשלום עבור גודל חיבור בKVA (0x0)	
833.18 ₪	סה"כ לתשלום	לא כולל מע"מ

התפלגות חיוב בש"ח לפי תעו"ז



- פסגה (110.26 ₪)
- גבע (0.00 ₪)
- שפל (722.93 ₪)

הסטוריית צריכה בקוט"ש



- פסגה
- גבע
- שפל

